

24 nov. > 03 déc.

ANIMATIONS DANS TA VILLE

Crokali

NOUT BANN FRUÏ EK LÉGUME LÉ AN FÈTE
MANJE AZOT

≧CULTIVER≧

≧CUISINER≧

ANOU
MÈM ALON
FÈR

≧MIJOTER≧

≧JARDINER≧

DOSSIER DE PRESSE

www.iren-run.fr/crokali2022



IREN
Cultivons notre santé
INSTITUT REGIONAL D'ÉDUCATION NUTRITIONNELLE


RÉPUBLIQUE
FRANÇAISE
Liberté
Égalité
Fraternité

ars
Agence Régionale de Santé
La Réunion


PRÉFET
DE LA RÉGION
RÉUNION
Liberté
Égalité
Fraternité

PROGRAMME NATIONAL
POUR L'ALIMENTATION
**TERRITOIRES
EN ACTION**


REGION REUNION


CRC
CENTRE REGIONAL
D'ÉDUCATION NUTRITIONNELLE
ENGAGÉ À VOS CÔTÉS
SANTÉ - RETRAITE - RÉVOCANCE - ACTION SOCIALE



SOMMAIRE

CROKALI - NOUT BANN FRUI EK LÉGUME LÉ EN FÈT : MANJE AZOT	3
NOUVEAUTÉS 2022 : LE JEU CROKA GAME	4
CROKALI - NOUT BANN FRUI EK LÉGUME LÉ EN FÈT : MANJE AZOT INVITE À :	4
L'INSTITUT RÉGIONAL D'ÉDUCATION NUTRITIONNELLE (IREN)	5
LES ACTEURS DE L'ÉDITION 2022	6
LES PARTENAIRES	8
LES OUTILS DE COMMUNICATION DE L'ÉDITION 2022.....	9
CROKALI 2022, LES FRUITS ET LÉGUMES DE L'ANNÉE	11
LES PROGRAMMES D' ACTIONS PAR COMMUNE POUR L'ÉDITION 2022	12
VOS CONTACTS	18

CROKALI – NOUT BANN FRUI EK LÉGUME LÉ EN FÊT : MANJE AZOT

« Crokali – nout bann frui ek légume lé en fêt, manje azot » est un grand événement local placé sous le signe du plaisir, du partage et de la (re)découverte des fruits et légumes frais, locaux et de saison. Mise en œuvre depuis 14 ans à La Réunion sous l'appellation « La fête des fruits et légumes frais – vivez la fraich attitude », une marque créée depuis 17 ans dans l'hexagone par l'interprofession des fruits et légumes frais (Interfel), cet événement convivial et vitaminé est désormais incontournable.

À la Réunion, la vocation de « Crokali – nout bann frui ek légume lé en fêt, manje azot » est de faciliter l'accessibilité des fruits et légumes frais et d'augmenter leur consommation auprès du grand public.

Elle s'adresse particulièrement aux habitants des quartiers prioritaires, souvent concernés par cette faible consommation. Elle s'inscrit ainsi dans le cadre des politiques ciblées de prévention de l'obésité en visant précisément un des facteurs déterminants de la santé des populations les plus défavorisées. Cet événement constitue un outil mobilisable dans la stratégie de lutte et de prévention contre la pauvreté, les inégalités alimentaires et les pathologies métaboliques et nutritionnelles. C'est pourquoi il s'inscrit dans le cadre du PRND (2020 – 2023) (Programme Réunionnais de Nutrition et de lutte contre le Diabète) piloté par l'ARS.. Comme pour les années précédentes, l'IREN a recruté et accompagné les acteurs à travers l'animation de comités de pilotage. Cet accompagnement permet d'assurer la cohérence des projets et de créer une culture commune de l'évènement à La Réunion.

Pour cette 15ème édition sur l'Île de La Réunion, prévue du 24 Novembre au 3 décembre 2022, le pouvoir d'agir a été retenu comme thème de l'année. En réponse à la problématique de l'accessibilité des fruits et légumes tant au niveau de l'offre que du pouvoir d'achat, le thème de cette année veut encourager le public à faire par lui-même. Encourager le public à faire par lui-même est un moyen de le ramener à la terre et faire évoluer sa perception sur la valeur des fruits et légumes frais. Aussi, les actions donnant au public la possibilité de faire par lui-même seront mises en avant.

Cette orientation figure sur le visuel de l'année. Celui-ci invite le public à :

- Cultiver (Jardiner) les fruits et légumes frais, locaux et de saison
- Cuisiner les fruits et légumes frais, locaux et de saison
- Mijoter les fruits et légumes frais, locaux et de saison
- Déguster les fruits et légumes frais, locaux et de saison

Pour aider le public à se laisser tenter par ces aventures, il aura à sa disposition :

- Un outil permettant d'identifier les jardins familiaux de l'île
- Un recueil des idées et astuces pour jardiner chez soi
- Des fiches recettes de 12 fruits et légumes frais, locaux et de saison mis en avant cette année
- Des activités de dégustations proposées par les différents acteurs

Voici la liste de 12 fruits et légumes frais locaux qui ont fait l'objet d'une fiche descriptive incluant une recette :

- Ananas
- Margoze
- Carotte
- Brèdes pourpier
- Patate douce
- Tomate arbuste
- Cambar
- Corossol
- Patole
- Tamarin
- Poireau
- Pomme en l'air

À signaler également les supports pédagogiques conçus par l'IREN et utilisables par les acteurs. Ces supports invitent le public à :

- Mieux conserver les fruits et légumes frais
- Acquérir les tours de mains nécessaires pour en faire des présentations attrayantes et savoureuses

NOUVEAUTÉS 2022 : LE JEU CROKA GAME

Croka Game est La Nouveauté de l'année 2022. Il s'agit d'un jeu en plein air adressé aux élèves de 6ème et 5ème des collèges de la Réunion sur le thème des fruits et des légumes locaux qui sera proposé lors de la fête Crokali - nout bann frui ek légume lé en fèt, manje azot, édition 2022.

Comment ça marche ?

Les élèves forment des groupes de 3. Sous un nom d'équipe ils devront partir à la recherche de QR codes cachés au sein de l'établissement. À l'aide d'une tablette et d'une application mobile, ils scanneront les QR codes pour accéder aux énigmes sur les fruits et légumes locaux et frais (QCM, charades, rébus...). Chaque réponse positive rapporte des points en fonction du niveau de difficulté. Les équipes devront trouver et répondre à un maximum d'énigme pour se démarquer des autres équipes et remporter la victoire. Ce jeu utilise donc la technologie disponible afin de sensibiliser les jeunes sur l'intérêt des fruits et des légumes, et tout particulièrement des produits locaux !

Préparez-vous à bouger, chercher, vous questionner, réfléchir, travailler en équipe et apprendre tout en vous amusant !

Croka Game sera le jeu à croquer de l'année...

« Crokali - nout bann frui ek légume lé en fèt, manje azot » 2.0 sera toujours d'actualité. Sur le lien www.iren-run.fr/crokali2022 seront hébergées les activités suivantes :

- Des jeux concours avec des lots à emporter
- Des jeux pédagogiques téléchargeables pour les élèves de cycle 2 et 3
- Des activités ludiques au format PDF pour les adultes
- Des tutoriels au format PDF pour les adultes
- Des tutoriels au format vidéo pour les adultes

Comme en 2021, cette édition 2022, à travers sa version 2.0 concernera donc toutes les communes de l'île. Cependant, quatre communes : Bras Panon, Saint André, La Possession et l'Etang Salé vont proposer à leurs administrés des actions en présentiel.

NOUVEAUTÉS 2022 : CROKALI MOBILE

« Crokali mobile » vise la promotion de la consommation des fruits et légumes frais, locaux et de saison dans les entreprises adhérentes du groupe CRC, signataires d'un contrat santé ou d'un contrat prévoyance.

Comment ça marche ?

Pour chaque entreprise bénéficiaire, l'événement sera déployé sous la forme d'un « village crokali mobile ». Le « village crokali mobile » sera déployé dans l'entreprise et ciblera les salariés. Le déploiement du « village crokali mobile » se fera sur une durée de 4 H en moyenne par entreprise selon le programme établi en avance avec les entreprises participantes.

Les activités proposées à minima dans le village « Crokali mobile » sont :

- Le dépistage du diabète de type 2
- Des conseils pour augmenter la consommation des fruits et légumes frais, locaux et de saison et manger équilibré sur le lieu de travail sans se ruiner
- La distribution d'un panier de fruits et légumes frais local et de saison avec des fiches recettes assorties et un ustensile de préparation des fruits et légumes frais.
- L'organisation d'un tirage au sort des participants avec remise d'un kit d'ustensiles de préparation de fruits et légumes frais aux gagnants.
- La mise à disposition de la documentation

Avec « Crokali mobile », la prévention santé axée sur la nutrition investit le milieu de l'entreprise à La Réunion.



CROKALI - NOUT BANN FRUI EK LÉGUME LÉ EN FÈT : MANJE AZOT INVITE À...

(RE)DÉCOUVRIR LES FRUITS ET LÉGUMES FRAIS

C'est le rendez-vous des fruits et légumes frais : l'occasion de (re)découvrir leurs saveurs, leurs couleurs, leurs textures tout en appréciant leur diversité. Un moment privilégié pour renouer avec la notion de saisonnalité.

RETROUVER L'ENVIE DE CUISINER !

Découpez, épluchez, mixez, râpez... poêlez, pochez, mijotez, grillez... Et dégustez, savourez, partagez... des fruits et légumes frais ! Pendant l'événement, des conseils, astuces et recettes sont donnés pour cuisiner facilement et simplement les fruits et légumes frais. Une façon ludique et agréable de concilier plaisir et convivialité autour de la table. L'accessibilité des fruits et légumes frais et de saison est aussi facilitée grâce à l'optimisation des circuits de distribution et à des tarifs attractifs.

S'INFORMER SUR L'ORIGINE ET LES TYPES DE PRODUCTION DES FRUITS ET LÉGUMES FRAIS

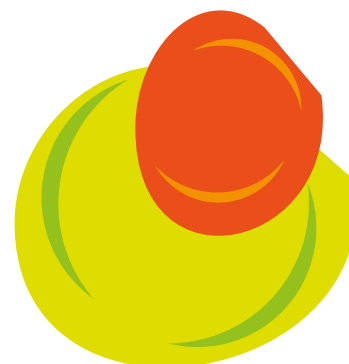
Les professionnels de la filière fruits et légumes frais informent le grand public sur les différents types de production.

CONSOMMER DES FRUITS ET LÉGUMES AU QUOTIDIEN

« Crokali - nout bann frui ek légume lé en fèt, manje azot » s'inscrit dans une démarche de prévention santé en rappelant les bienfaits des fruits et légumes frais. Source de micronutriments variés, ils permettent de préserver le capital santé tout en apportant un bien-être au quotidien.

LES PUBLICS PARTICULIÈREMENT CIBLÉS SONT :

Bien que l'événement concerne toute la population, les enfants sont particulièrement visés. Ainsi, dans les écoles et les crèches des communes impliquées, les menus proposés aux enfants seront riches en fruits et légumes frais, locaux et de saison. Par ailleurs, dans les communes proposant des actions en présentiel, diverses activités sont prévues (Voir programme de chaque commune).



IREN
Cultivons notre santé
INSTITUT RÉGIONAL D'ÉDUCATION NUTRITIONNELLE

L'INSTITUT RÉGIONAL D'ÉDUCATION NUTRITIONNELLE (IREN)

Créée en 2003, l'IREN est une association régie par la loi de 1901 dont l'objet social est l'éducation nutritionnelle du public.

L'IREN est née d'un besoin révélé par les enquêtes sur le comportement alimentaire des Réunionnais et leur hygiène de vie montrant des prévalences élevées des maladies liées à la nutrition et des pratiques alimentaires et d'activités physiques inadéquates par rapport aux recommandations du Programme National Nutrition Santé (PNNS). Pour apporter une réponse à ces constats, l'IREN développe depuis 19 ans des activités d'éducation nutritionnelle s'adressant tant au grand public qu'aux professionnels de l'éducation, de la restauration collective et de l'animation.

Nos principales missions sont :

- > **Éducation et promotion de la santé axées sur la nutrition.**
- > **Formation en nutrition.**
- > **Recherche en nutrition.**

« Crokali - nout bann frui ek légume lé en fèt, manje azot » s'inscrit dans le cadre de l'axe promotion et éducation à la santé.



LES ACTEURS DE L'ÉDITION 2022

COMMUNE DE LA POSSESSION



Une fois n'est pas coutume, et ce depuis 15 ans, la Ville et ses partenaires vous convient à fêter l'action « Crokali / nout bann frui ek légume lé en fête : mange a zot », du 24 novembre au 2 décembre, avec un programme riche en animations.

Cette année, la Ville a été choisie pour être Ville Ambassadrice de cette 15ème édition. Notre participation s'inscrit dans la durée puisque nous étions présents dès la 1ère édition !

Parce que l'alimentation est l'affaire de tous, l'objectif est de faire découvrir et redécouvrir, à travers les villages et les animations, les fruits et les légumes afin de sensibiliser les Possessionnais aux bonnes habitudes alimentaires. C'est aussi l'occasion d'apprendre à les cuisiner à l'aide d'astuces et de recettes.

Durant cette semaine, venez retrouver nos traditionnels bazars itinérants de vente de fruits et légumes frais de saison à 1€/kg dans les quartiers. Mais aussi des animations ludiques et pédagogiques avec des ateliers culinaires, des dégustations, des ateliers parents enfants dans les crèches, une animation « voyage des sens », des dépistages gratuits du diabète... sans oublier les seniors qui profiteront de collations fruitées après leur séance de sport.

La Ville s'est également inscrite depuis l'année dernière dans un projet ayant pour ambition de consolider l'articulation entre « bien produire » et « bien manger » à travers la mise en œuvre d'un Projet Alimentaire Territorial « cultiv' local pou manj'local » déclinant tout un programme d'actions.

C'est donc tout naturellement que l'action Crokali s'inscrit dans ce PAT en proposant cette année une nouveauté : un concours culinaire, qui aura lieu le 2 décembre pour clôturer avec gourmandise cette semaine.

Les candidats seront des trinômes associant un restaurateur privé (table d'hôtes, restaurant), un cuisinier du service restauration scolaire de la Ville et un jeune en formation dans les métiers de bouche. L'objectif sera de proposer des plats originaux et innovants mettant en valeur les produits du terroir, avec une remise des prix décernée par un jury composé de professionnels du monde économique et touristique.

Nous vous attendons nombreux !

Retrouvez le programme complet sur www.lapossession.re

COMMUNE DE BRAS PANON



Pour une éducation nutritionnelle intergénérationnelle et de tous les instants, la ville de Bras-Panon à travers son Contrat Local de Santé, œuvre pour le développement d'actions concourant à la santé au

bien-être de la population, et ce, de la petite enfance à la personne âgée.

Depuis 15 ans, nous sommes au côté de l'IREN dans la mise en œuvre de la Fête des Fruits et des Légumes Frais, baptisé cette année « CROKALI », avec nos partenaires, il s'agit de poursuivre et de consolider l'essaimage de bonnes pratiques alimentaires et d'hygiène de vie dans les lieux et espaces éducatifs formels et non formels. Malgré les contraintes sanitaires liées au Covid19 qui nous tient en alerte, cette crise a démontré cependant, l'importance d'assurer une continuité sociale et éducative auprès de la population pour prévenir les problématiques de santé publique entre autre.

CROKALI de 2022 à travers notre programmation, permettra de sensibiliser le plus grand nombre à une culture alimentaire riche et variée en privilégiant la consommation des fruits et les légumes frais locaux et de saison, promouvoir une nutrition favorable à la santé par une alimentation équilibrée, adaptée et par la pratique d'activité physique régulière.

De nombreuses actions socioéducatives, culturelles et de loisirs se dérouleront toute la semaine, dans les écoles, à la ludothèque, au LAEP-RAM Tibichique, à l'antenne de la Mission Locale de Bras-Panon et à la Résidence Case Gramoun avec le soutien du Rotary Club de Saint-Benoît.

Trois villages CROKALI seront organisés, au Soubik, à la Rivière des Roches, et sur le champ de foire (club 3ème âge) par le CCAS et ses partenaires, Vif (vivons en forme), le groupe CRC, la maison du diabète, Mme Grain Galet Toque Française), Tous pâtiss, l'occasion de venir faire son bazar de fruits et de légumes à 1€/Kg, participer à des ateliers tels que : dégustations de recettes à base de produits locaux, de conseil santé, d'un dépistage de diabète, massage, luminothérapie, information et conseil (retraite premier niveau, action sociale...etc.

Venez participer à nos villages, prévoyez votre sac pour les courses. Vivez CROKALI 2022 à Bras-Panon.

COMMUNE DE L'ÉTANG SALÉ



La 1ère édition du CROKALI à L'Étang-Salé. Le Centre Communal d'Action Sociale (CCAS) de L'Étang-Salé a pour volonté de promouvoir les bienfaits d'une alimentation équilibrée et adaptée sur son territoire. Pour mener à bien cette mission, le CCAS de L'Étang-Salé, en collaboration avec les services de la ville de L'Étang-Salé et les associations, participeront pour la première fois au Crokali en vous proposant des journées d'animations.

Du 26 novembre au 02 décembre 2022, retrouvez différents événements qui auront pour objectif de sensibiliser la population à la consommation des fruits et légumes frais, locaux et de saison.



Afin de sensibiliser à la saisonnalité, les plus jeunes seront invités à visiter une exploitation agricole proposant la culture de l'ananas, de la banane, de la tomate et de la canne.

De plus, des animations incluant un atelier culinaire, un atelier compostage et des activités pour les petits et les grands, se dérouleront au marché forain de L'Etang-Salé Les Bains.

La restauration collective proposera un menu riche en fruits et légumes frais, locaux et de saison dans les restaurants scolaires.

Pour conclure cette semaine de festivités, le métier d'agriculteur sera valorisé au travers de reportages.

Vous pouvez retrouver notre programme sur la page Facebook du CCAS de L'Etang-Salé

COMMUNE DE SAINT ANDRÉ



Dans le cadre du « CROKALI » qui se déroulera du 24 novembre au 3 décembre 2022, la ville et ses partenaires vous

proposent son programme d'activité varié :

- Des ateliers de préparation de recettes originales,
- Des animations ludiques à travers des fiches pédagogiques dans les ACM,
- Un atelier de confection de potagers, de plateaux avec du bois de palette,
- Un atelier de confection de tabliers, de gants, sac à tarte.
- Une animation sur la récolte de fruits et de légumes avec les enfants dans les écoles,
- Une visite de jardin de la ville avec les enfants ACM.

Les associations, partenaires du « CROKALI » y apporteront une touche orange pendant cette semaine pour montrer leur soutien à la cause « la non-violence faite aux femmes » - ORANGE DAY - Pour rappel la date du 25 novembre est la journée mondiale dédiée à cette cause.

L'ASSOCIATION POUR LE DÉVELOPPEMENT DE L'ESPÉRANCE (SAINTE MARIE)



L'association pour le développement de l'espérance, basée dans les hauts de Sainte Marie a déployé durant l'année 2022 le programme d'action Nutrition santé haut

nord financé par le programme Leader et mis en œuvre par l'IREN. Les principales actions mises en œuvre dans le programme santé haut nord comprenait :

- L'éducation nutritionnelle à l'école, fruits et légumes frais à l'école
- Accompagnement des parents à l'éducation nutritionnelle des enfants

• « Crokali - nout bann frui ek légume lé en fêt, manje azot » sera l'occasion de clôturer ce programme d'action. Le village Crokali prévu le samedi 26 novembre permettra aux habitants du quartier de profiter des nombreuses activités prévues dans une ambiance festive et conviviale.

ASSOCIATION AFD 974



AFD 974
Association des Diabétiques
de la Réunion

Les habitudes alimentaires ont considérablement évolué depuis le milieu du 20ème siècle. Une alimentation riche en graisses et en sucre a remplacé l'alimentation traditionnelle principalement basée sur des aliments d'origine végétale. Cela a joué un rôle clé dans l'augmentation de la prévalence des maladies chroniques évitables d'origine nutritionnelle : obésité, diabète, maladies cardio-vasculaires, cancers et ostéoporose principalement. Alors que la sous-alimentation et les carences en vitamines et minéraux affectent la santé générale dès l'enfance, la suralimentation a une incidence à long terme sur la santé de tous. C'est pour cela que l'AFD974 Association des Diabétiques de la Réunion, sera présente du 24 novembre au 03 décembre, sur certains village de la fête des fruits et légumes 2022, lors de l'événement « « Crokali - Nout bann frui Ek légume lé an fêt, manje azot ». Nous apporterons des informations sur la maladie du diabète, ainsi que sur l'alimentation équilibrée pour tous, et nous proposerons le dépistage gratuit au public.



LES PARTENAIRES

L'ARS DE LA RÉUNION



La nutrition constitue une priorité régionale de santé publique à La Réunion. Certaines données de santé indiquent que les comportements nutritionnels des Réunionnais sont éloignés des recommandations en matière d'alimentation et d'activité physique :

- près d'un réunionnais sur 2 est en surcharge pondérale (45%), et l'obésité concerne 16% de la population de 15 ans et +
- 91% des réunionnais déclarent manger moins de 5 fruits ou légumes par jour
- 76% des réunionnais déclarent moins de 30 minutes de marche ou de vélo par jour et 14% de la population déclarent n'avoir aucune activité physique.

Ces comportements ont un rôle important dans la survenue de pathologies métaboliques et nutritionnelles telles que le diabète dont la prévalence est importante à La Réunion.

Afin de favoriser la prévention nutritionnelle et d'améliorer le parcours de santé des patients diabétiques réunionnais, l'ARS et ses partenaires ont défini une stratégie commune : le Programme Réunionnais de Nutrition et de lutte contre le Diabète (PRND 2020-2023). L'ARS pilote l'ensemble du PRND avec la contribution des professionnels de santé, des acteurs associatifs, des institutions et collectivités locales qui se sont engagés collectivement dans ce plan d'action pour 3 ans.

En matière de prévention, le rôle protecteur pour la santé d'une alimentation diversifiée et équilibrée est démontré : une consommation quotidienne de fruits et légumes frais est recommandée par les autorités scientifiques et médicales. L'opération CROKALI promeut cette recommandation auprès de la population réunionnaise. L'ARS La Réunion soutient l'association IREN pour le déploiement de cette opération qui répond aux objectifs du PRND.

LA DAAF DE LA RÉUNION



**PRÉFET
DE LA RÉGION
RÉUNION**

*Liberté
Égalité
Fraternité*



Le programme national pour l'alimentation (PNA 3 2019-2023) décline les priorités de la politique publique de l'alimentation et les actions à mettre en œuvre pour favoriser l'accès de tous à une alimentation saine, sûre et durable.

Dans ce cadre la direction de l'alimentation, de l'agriculture et de la forêt de La Réunion (DAAF) a lancé un nouvel appel à projets régional en 2022 en retenant les projets s'inscrivant dans les orientations de la politique nationale de l'alimentation à savoir :

- La justice sociale visant à garantir l'accès de tous à une alimentation sûre, diversifiée, de bonne qualité, durable et en quantité suffisante, ainsi que l'insertion et la réinsertion par les métiers de l'alimentation et de l'agriculture ;
- L'éducation alimentaire, y compris l'éveil sensoriel, nécessitant la création ou l'essaimage d'outils dédiés ciblant les enfants et les adolescents scolarisés ;
- L'atteinte des objectifs de la loi EGAlim et de la loi Climat et résilience pour la restauration collective en favorisant les produits durables et de qualité dans les approvisionnements ;
- La lutte contre le gaspillage alimentaire, sensibiliser et diffuser les bonnes pratiques, améliorer la qualité et la diversité des dons alimentaires, promouvoir le doggy-bag...

La manifestation CROKALI s'inscrit dans ces orientations et bénéficie du soutien financier de la DAAF.

LE GROUPE CRC - CAISSES RÉUNIONNAISES COMPLÉMENTAIRES



Le Groupe CRC œuvre chaque jour et depuis plus de 45 ans pour les métiers de la retraite, la santé, la prévoyance et l'action sociale, et s'engage à accompagner et protéger tous ses clients, entreprises, salariés, particuliers et retraités, à toutes les étapes de leurs vies.

Dans ce cadre, Le Groupe CRC s'associe pour la 1ère fois au CROKALI pour cette édition 2022. L'occasion de mettre en avant, les aidants familiaux et de les accompagner dans leurs interrogations en lien avec leurs habitudes alimentaires. Nous nous retrouverons pour des moments de convivialité et d'entraide et échangerons sur les bonnes pratiques ... parce que « Bien manger c'est bien vieillir » ! Plus d'infos sur : www.groupecrc.com

LA RÉGION



La politique sanitaire régionale, solidaire et volontariste, favorise la sensibilisation et la promotion de la santé en vue de l'accompagnement à l'amélioration du niveau sanitaire et social de la population sur tout le territoire réunionnais.

Pour cette année 2022, la Région Réunion a fait le choix de soutenir les associations réunionnaises, spécialisées dans le domaine de la prévention en santé, au travers d'un appel à projet d'envergure régionale.

La collectivité a ainsi le plaisir d'accompagner l'association IREN pour son projet « CROKALI MOBILE » 2022, afin de promouvoir la consommation de fruits et légumes frais, de saison et locaux et en particulier l'équilibre alimentaire en entreprise.

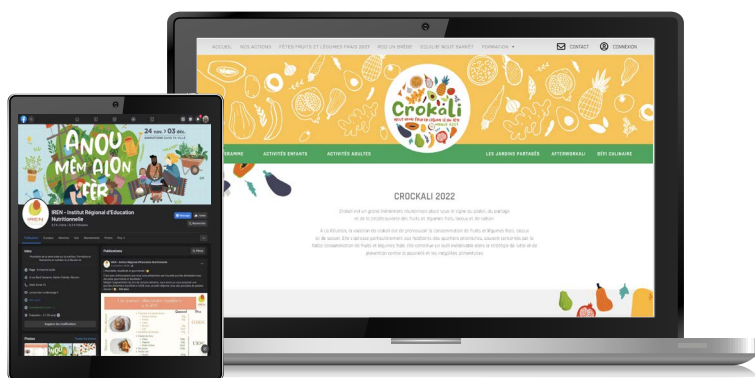


LES OUTILS DE COMMUNICATION

CROKALI 2022 À LA RÉUNION



Programme par acteur



Site internet & facebook de l'IREN



Fiches recettes

LES OUTILS DE COMMUNICATION

CROKALI 2022 À LA RÉUNION



T-shirt



Stickers

Autres supports : kakemono, guirlande.



LES FRUITS & LÉGUMES FRAIS

DE L'ANNÉE 2022



L' Ananas



La Tomate Arbuste



Le Margoze



Les Brèdes Pourpier



La Patate Douce



Le Tamarin



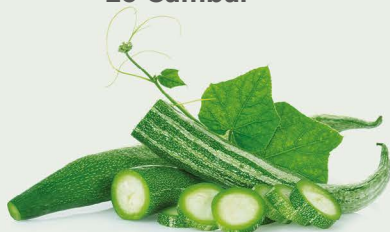
Le Cambar



Le Corossol



La Carotte



La Patole



Le Poireau



La Pomme en l'air



PROGRAMME

ESPÉRANCE-CONFIANCE

Dates	Lieux	Activités prévues - ESPÉRANCE
Jeu 24 nov	Jardin familial de Beaumont	8H - 11H45 : Visite pédagogique des élèves de l'école primaire de l'espérance avec récolte
Ven 25 nov		
Sam 26 Nov	Stade de foot Espérance les hauts	9H - 12H : Village crokali. Animations diverses. Fruits et légumes frais, locaux et de saison à 1 euro/Kilogramme
Mar 29 nov	Plateau noir de l'école primaire l'Espérance	8H - 12H : Minivillage crokali : courses d'orientation, exposition des dessins des élèves sur les fruits et légumes frais, délibération du jeu concours, remise des prix aux élèves gagnants
	CASE de l'Espérance les bas	8H - 12H : Éducation au goût et à la consommation des fruits et légumes frais
Mer 30 nov	CASE de l'Espérance les hauts	8H - 12H : Atelier culinaire avec les enfants
Jeu 01 déc	CASE de l'Espérance les hauts	8H - 12H : Exposition des planches de facilitation graphique des ateliers culinaires de l'année, atelier culinaire pour adulte
Ven 2 déc	CASE de l'Espérance les hauts	8H - 12H : Activité physique, ateliers bien être avec la CRC, dégustation des fruits et légumes frais

Dates	Lieux	Activités prévues - CONFIANCE
mar 29 nov	École primaire La Confiance	10H30 - 12H : Exposition des dessins des élèves sur les fruits et légumes frais, délibération du jeu concours, remise des prix aux élèves gagnants, dégustation de fruits et légumes frais locaux et des saisons
Jeu 01 déc	Jardin familial de Beaumont	8H - 11H45 : Visite pédagogique des élèves de l'école primaire avec récolte
Ven 2 déc		



Ne pas jeter sur la voie publique.





PROGRAMME SAINT-ANDRÉ

Dates	Lieux	Activités prévues
Du 24 nov au 3 déc	ADICa : Écoles de l'Étang, Henri Morange, Soba et Raphaël Vidot	- Réalisation d'un potager en amont dans chaque école citée - Récolte des brèdes, radis, salades avec les enfants dans les écoles pendant la semaine de CROKALI
Jeu 24 nov	LCR la SEMAC, rue Mélodium Centre-ville.	9H À 14H30 : Atelier de palettes : confection de potager, de plateaux de cuisine, ...
Ven 25 nov	CRESSONNIÈRE	8H30 À 14H : Atelier AFD974 : rappel sur l'alimentation équilibré et confection d'un repas équilibré.
	LCR la SEMAC, rue Mélodium Centre-ville.	9H À 14H30 : Atelier de palettes : confection de potager, de plateaux de cuisine, ...
Lun 28 nov	CASE OASIS	9H À 15H : Confection de tablier, gants en tissus, en partenariat avec les associations : Savoir fer/OPAL/MIEP 10H30 À 13H30 : Préparation originales de recettes + dégustation.
Mar 29 nov	CASE OASIS	9H À 15H : Confection de tablier, gants en tissus, en partenariat avec les associations : Savoir fer/OPAL/MIEP 10H30 À 13H30 : Préparation originales de recettes + dégustation.
	Centre-social bras des chevrettes. Apdem	9H À 15H : Activités autour des fiche pédagogiques de l'IREN.
Jeu 1 ^{er} dec	Jardin potager : imvec case : mercredi animés avec espoir cressonnaire	Visite du Jardin par les ACM de Cambuston : Les Cytises et Henri Morange. Activités autour des fiche pédagogiques de l'IREN.
	LCR la SEMAC, rue Mélodium Centre-ville.	9H À 14H30 : Atelier potager : semis et bouturage de plantes
du 24 nov au 1 ^{er} dec	Case cressonnaire, OPAL : dioré, lcr les cypres, lcr station, case dioré, case oasis	15H30 À 17H : Gouté fruité Activités autour des fiche pédagogiques de l'IREN.
Ven 2 dec	LCR la SEMAC, rue Mélodium Centre-ville.	9H À 14H30 : Atelier potager : semis et bouturage de plantes
	Case cressonnaire, OPAL : dioré, lcr les cypres, lcr station, case dioré, case oasis	13H À 15H : Fiche sur les conservations des fruits et légumes, préparation et mise en bocal des fruits et légumes. 15H30 À 17H : Gouté fruité Activités autour des fiche pédagogiques de l'IREN.
Sam 3 dec	Parvis de l'Espace Pierre Roselli à la Cressonnaire	9H À 13H : Marché équitable.

Ne pas jeter sur la voie publique.





PROGRAMME

ÉTANG-SALÉ

Dates	Lieux	Activités prévues
Sam 26 nov	QUARTIER DU CAP AU MANIRON	À partir de 9H : Visite d'une exploitation agricole par les enfants de 8 à 12 ans
Dim 27 Nov	MARCHÉ FORRAIN	9H À 12H : Village crokali : découverte des fruits et légumes locaux frais, locaux et de saison, atelier culinaire intergénérationnel, atelier sur le compostage
Lun 28 nov	LES ÉCOLES DE LA VILLE	Menu riche en fruits et légumes frais, locaux et de saison dans les restaurants scolaires
Toute la période	RADIO PIKAN	Valorisation du métier d'agriculteur par l'enregistrement des vidéos et diffusion de celles-ci sur le facebook du CCAS

Pour les villages, pensez à apporter une soubik.



Ne pas jeter sur la voie publique.





PROGRAMME

LA POSSESSION

Dates	Lieux	Activités prévues
Jeu 24 nov	DOMAINE BELLE MARE	10H30 - 12H : Conférence de presse
Lun 28 Nov	CASE DE PICHETTE	8h00-9h00 : Sports, Santé, Bien Être Séniors
	CASE DE DOS D'ANE	09h00-10h00 : Sports, Santé, Bien Être Séniors
	CASE DE PICHETTE	16h00-18h00 : Village «Crokali» Animations diverses : atelier culinaire, atelier découverte, dégustations ... Fruits et légumes frais, locaux et de saison à 1€/kg Atelier de sensibilisation avec le CCAS (vélo smoothie)
Mar 29 nov	CASE DE SAINT-LAURENT	8h00-9h00 : Sports, Santé, Bien Être Séniors
	CASE DE LA RAVINE À MALHEUR	09h00-10h00 : Sports, Santé, Bien Être Séniors
	CENTRE DE L'ENFANCE	08h00-12h00 : Partage expérience en cuisine avec Mme Marie GRAIN GALET
	MOULIN JOLI Place Intemporelles	16H - 18H : Village «Crokali» Animations diverses : atelier culinaire, atelier découverte, dégustations ... Fruits et légumes frais, locaux et de saison à 1€/kg
Mer 30 nov	LCR MOULIN JOLI	8h00-9h00 : Sports, Santé, Bien Être Séniors
	STADE VALENTIN ABRAL (CAMP MAGLOIRE)	8h00-9h00 : Sports, Santé, Bien Être Séniors
	CRECHE ILE AUX ENFANTS	08h00-12h00 : Atelier culinaire parents/enfants avec Mme Marie GRAIN GALET
	CASE DE PICHETTE	09h00-16h00 : Atelier de sensibilisation et de prévention avec les séniors Divers ateliers de sports avec des intervenants.
	LCR MELCHIOR ZAC SAINT LAURENT	08h30-14h00 : Journée de sensibilisation, de préventions suivies de dégustation auprès des habitants Participation association « SOURIRE METISSE » et de la SIDR
	École Joliot CURIE	16h00 - 18h00 : Village «Crokali» Animations diverses : atelier culinaire, atelier découverte, dégustations ... Fruits et légumes frais, locaux et de saison à 1€/kg Atelier de sensibilisation avec le CCAS (vélo smoothie)
Jeu 01 déc	TITOUKIT Plateau Noir	16h00-18h00 : Village «Crokali» Animations diverses : atelier culinaire, atelier découverte, dégustations ... Fruits et légumes frais, locaux et de saison à 1€/kg
Ven 2 déc	PARC ROSTHON	8h00-9h00 : Sports, Santé, Bien Être Séniors
	Stade Youri GAGARINE	16h00-18h00 : Concours culinaire « RESTO & CO » À partir de 18h00 : Village «Crokali» Animations diverses : atelier culinaire, dégustations, dépistage et infos diabète.... Fruits et légumes frais, locaux et de saison à 1€/kg Structure MULTISPORTS

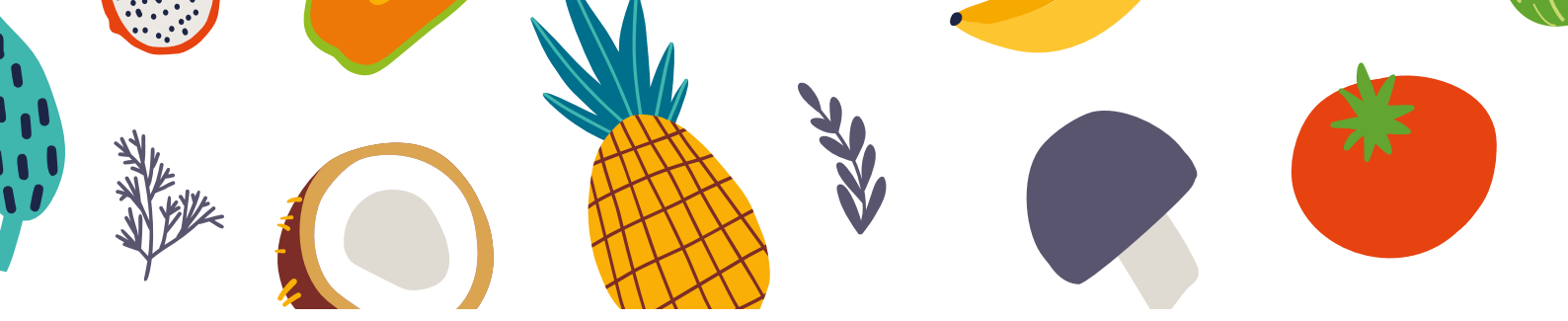
Ne pas jeter sur la voie publique.

Toute la semaine : le menu "Crokali"- Village : Fruits et légumes frais et de saison à 1€/kg.
Pour les villages, pensez à apporter une soubik.



Financé par





PROGRAMME BRAS-PANON

Dates	Lieux	Activités prévues
Jeu 24 nov	LUDOTHÈQUE	8H À 12H: Découverte des fruits et légumes frais, locaux et de saison et dégustation par les jeunes enfants
Lun 28 nov	CLUB 3ÈME AGE CENTRE-VILLE	8H À 12H : Atelier sur la diversification alimentaire menée par l'enfant animée par une diététicienne pour les familles.
Mer 30 nov	SOUBIK	9H À 12H : Village crokali, vente de fruits et légumes frais, locaux et de saison à 1 euros/Kg . Activités et animations diverses.
Jeu 1 ^{er} dec	RIVIÈRE DES ROCHES	9H À 12H : Village crokali, vente de fruits et légumes frais, locaux et de saison à 1 euros/Kg . Activités et animations diverses.
Ven 2 dec	CENTRE VILLE (CHAMPS DE FOIRE)	9H À 12H : Village crokali, vente de fruits et légumes frais, locaux et de saison à 1 euros/Kg . Activités et animations diverses.

Pour les villages, pensez à apporter une soubik.



Ne pas jeter sur la voie publique.





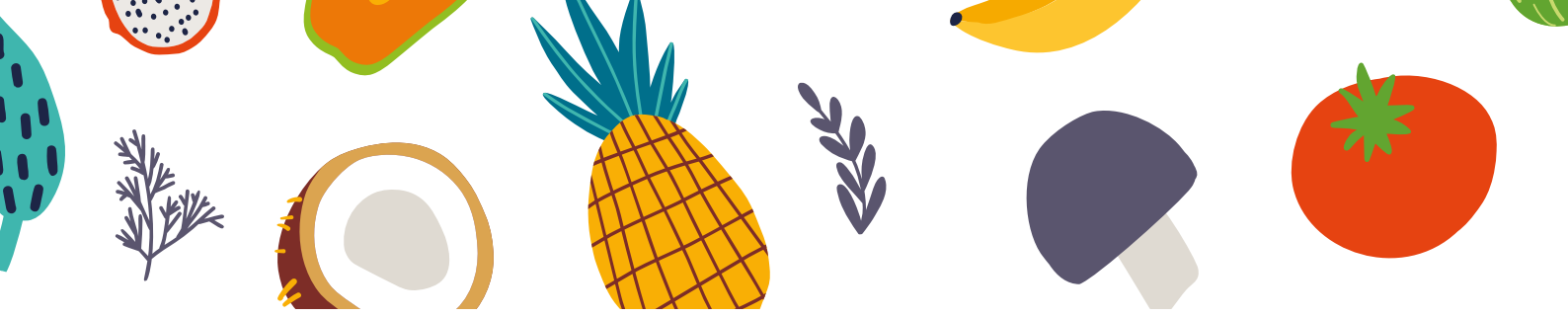
PROGRAMME CROKALI 2.0

Activités	Contenus	Modalités
Défi culinaire	JEUX CONCOURS AVEC DES LOTS À REMPORTEUR.	Accessible à l'adresse : www.iren-run.fr/crokali2022 Déroulement : du 23/11/2022 au 03/12/2022 inclus Remise des lots : 15/12/2022 à 10h00
Dessine les fruits et légumes	JEUX PÉDAGOGIQUES SOUS FORMAT PDF TÉLÉCHARGEABLES POUR LES ÉLÈVES DE CYCLE 2 ET 3	
Où ça pousse ?		
Mots croisés sur le jardinage		
Jeu en cercle		
Atelier création guirlande		
La vie d'une plante		
Jeux sensoriels		
Livret recettes	LIVRET LUDIQUE DE RECETTES À RÉALISER AVEC VOS ENFANTS	Accessible à l'adresse : www.iren-run.fr/crokali2022 Horaires : Disponible 24H/24 - 7J/7 À partir du 24 novembre
Trucs et astuces pour le jardinage	DÉCOUVRIR DES ASTUCES POUR JARDINER MALIN !	
Jardin partagés	DÉCOUVRIR LES JARDINS PARTAGÉS DES VILLES PARTICIPANTES	
Afterworkali	ACTIVITÉS LUDIQUES SOUS FORMAT PDF TÉLÉCHARGEABLE POUR ADULTES	
Fiches pédagogiques : préparations originales	TUTORIELS AU FORMAT PDF TÉLÉCHARGEABLE POUR ADULTES	
Conservation des fruits et légumes		
Le blanchiment des aliments	TUTORIELS AU FORMAT VIDÉO	
La mise sous vide		

Retrouvez l'édition précédentes sur ce lien : www.iren-run.fr/fflfrun2021

Ne pas jeter sur la voie publique.





VOS CONTACTS

MAIRIE DE BRAS-PANON :

Fabrice ETHEVE

Directeur du CCAS

0262 51 26 46

0693 01 90 91

f.etheve@braspanon.re

MAIRIE DE LA POSSESSION :

Julie MASSAT

Directrice Pôle Vie Éducative

0262 22 30 75

Priscilla RUPERT

Chargée de mission Hygiène Qualité et Prévention

Pôle Vie Éducative et Restauration Scolaire

0693 21 89 99

MAIRIE DE SAINT-ANDRÉ :

Yolaine HOAREAU

Cheffe de projet du centre-ville & politique de la ville

0692 76 41 64

yohoareau@saint-andre.re

MAIRIE DE L'ÉTANG-SALÉ :

Léa ROBERT

Coordinatrice du Contrat Local de Santé

0692 87 26 94

lea.robert@letangsale.fr

IREN :

Fridor FUNTEU

Nutritionniste, Directeur de l'IREN

0692 40 58 18