

COMMUNIQUE DE PRESSE

Saint-Denis, le 17 août 2020

Coronavirus COVID-19 à La Réunion : 25 nouveaux cas confirmés

La préfecture et l'Agence Régionale de Santé confirment 25 nouveaux cas de coronavirus COVID-19 enregistrés à La Réunion ce lundi 17 août à 15h00, soit un **total de 880 cas** depuis l'apparition du premier cas le 11 mars 2020.

Parmi ces nouveaux cas :

- 15 cas sont classés autochtones dont 1 lié au cluster annoncé le 11/08.
- 1 cas est classé positif suite à son dépistage à J7.
- 9 cas sont encore en cours d'investigation.

SITUATION EPIDEMIOLOGIQUE AU 17 août 2020

836 cas ont été investigués à cette heure par l'ARS, Santé publique France et l'Assurance Maladie, dont 56% sont des cas importés.

• Bilan des cas investigués :

| | Cas cumulés | Variation par rapport à J-1 |
|--|-------------|-----------------------------|
| Cas importés (personnes qui ont contracté la maladie en dehors du territoire) | 434 | +1 |
| Cas issus d'une évacuation sanitaire au titre de la solidarité régionale | 60 | 0 |
| Cas autochtones secondaires (personnes ayant un lien direct avec des cas importés) | 81 | 0 |
| Cas autochtones (personnes ayant un lien indirect ou n'ayant aucun lien avec un cas importé) | 261 | +15 |
| Nombre total de cas investigués | 836 | +16 |

• Situation sanitaire :

| | Nombre de cas | Variation par rapport à J-1 |
|---|---------------|-----------------------------|
| Cas hospitalisés hors service de réanimation hors évacuation sanitaire | 12 | +2 |
| Cas hospitalisés hors service de réanimation issus d'une évacuation sanitaire au titre de la solidarité régionale | 11 | 0 |
| Cas hospitalisés en service de réanimation hors évacuation sanitaire | 5 | +2 |
| Cas hospitalisés en service de réanimation issus d'une évacuation sanitaire au titre de la solidarité régionale | 2 | 0 |

Contact presse
Service régional de la communication interministérielle

Téléphone : 0262 40 77 77–
Courriel : communication@reunion.pref.gouv.fr
Internet : www.reunion.gouv.fr
Twitter : @Prefet974
Facebook : @Prefet974

| | | |
|---|-----|---|
| Patients guéris (au 14/08/2020) | 657 | |
| Décès de personnes atteintes du Covid-19 | 5 | 0 |

• **Contact-tracing : plus de 5200 personnes appelées individuellement et suivies**

Le « contact-tracing » est un dispositif qui a pour objectif d'identifier et de rappeler toutes les personnes ayant été en contact proche avec un cas confirmé de Coronavirus pendant sa période de contagiosité (on parle de «sujets contacts» ou de «contacts»).

Ces personnes font l'objet d'une enquête téléphonique au cours de laquelle est évalué leur état de santé et leur est précisé l'importance de :

- **respecter un isolement strict (quatorzaine)**
- **surveiller quotidiennement leur état de santé**
- **appeler immédiatement le 15** en cas de difficultés respiratoires et signes d'étouffement
- **appeler son médecin traitant dès apparition de symptômes** (pour un rendez-vous ou une téléconsultation) pour une prescription d'un test virologique
- **porter un masque** en cas de contact en face à face avec d'autres personnes

Le dispositif de contact-tracing repose désormais sur **3 niveaux différents et complémentaires**, assurés par :

- **le médecin traitant au premier niveau** : identification de l'entourage familial le plus proche,
- **l'Assurance maladie au second niveau** : identification milieu professionnel, amical ...
- **l'ARS au troisième niveau** : investigations des situations complexes et des cas regroupés en collectivités pour repérer précocement et limiter la formation de cluster.

RECOMMANDATIONS A SUIVRE

Continuons d'appliquer les gestes barrières



Protégeons-nous, portons tous des masques



ATTENTION : Ce masque ne remplace pas les gestes barrières.

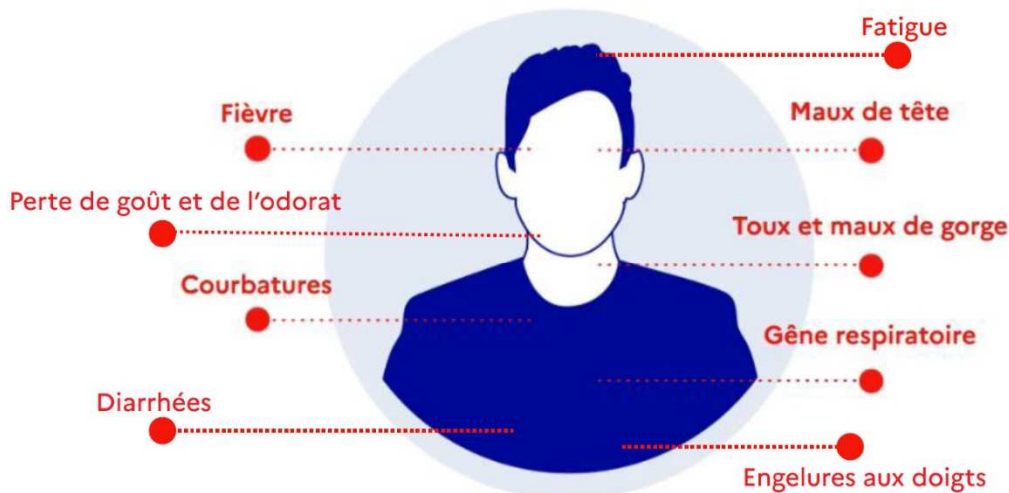
Il ajoute une barrière physique, lorsque vous êtes en contact étroit avec d'autres personnes.

Contact presse
Service régional de la communication interministérielle

Téléphone : 0262 40 77 77–
 Courriel : communication@reunion.pref.gouv.fr
 Internet : www.reunion.gouv.fr
 Twitter : @Prefet974
 Facebook : @Prefet974

- Si vous des difficultés respiratoires et signes d'étouffement : appeler le 15 sans délai
- Appeler immédiatement un médecin dès l'apparition des symptômes (pour un rendez-vous ou une téléconsultation) pour vous faire prescrire un test virologique.

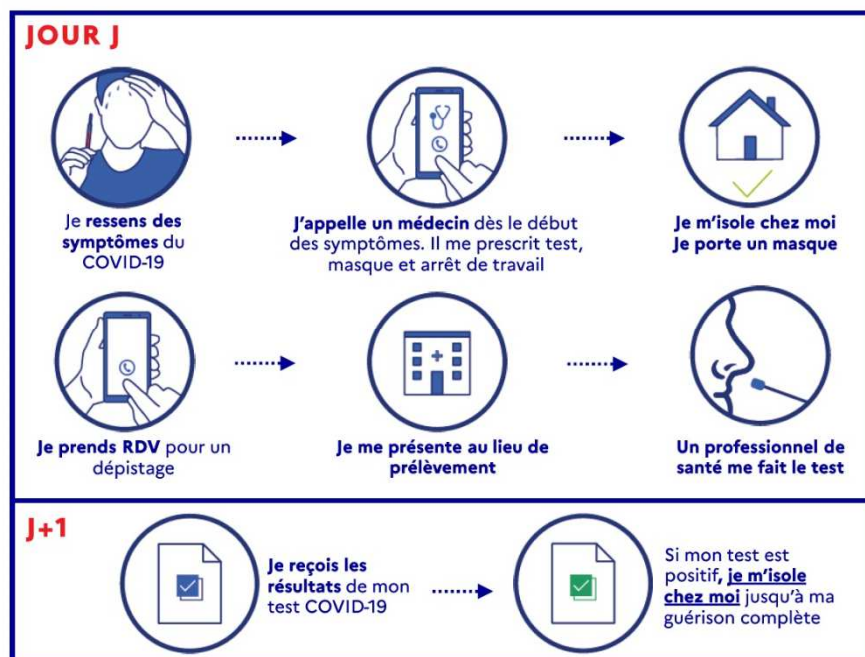
SYMPTÔMES



Durée d'incubation :
3 à 5 jours en moyenne et jusqu'à 14 jours

SI J'AI DES SYMPTÔMES

Résultat du test
48H
après les 1ers symptômes



GOUVERNEMENT.FR/INFO-CORONAVIRUS



0 800 130 000
(appel gratuit)

Contact presse
Service régional de la communication interministérielle

Téléphone : 0262 40 77 77–
Courriel : communication@reunion.pref.gouv.fr
Internet : www.reunion.gouv.fr
Twitter : @Prefet974
Facebook : @Prefet974