



## LES MÉDECINS GÉNÉRALISTES À LA RÉUNION

Au 1er janvier 2013, 1 098 médecins généralistes sont en activité à La Réunion, sans compter les remplaçants. Les femmes représentent un tiers de la profession, mais la parité est observée aux âges jeunes. Les généralistes ont en moyenne 50 ans. Si la baisse des effectifs pouvait s'expliquer en 2011 par le passage du répertoire ADELI au RPPS, on observe cette année encore une légère diminution des effectifs. La densité des professionnels est inférieure à celle de métropole en 2012. En revanche, elle est très proche en ce qui concerne les médecins généralistes libéraux.

On observe des disparités de densité de libéraux selon les territoires : l'Ouest est plus doté que le Nord-est.

### Principales caractéristiques des professionnels en activité au 1er janvier 2013

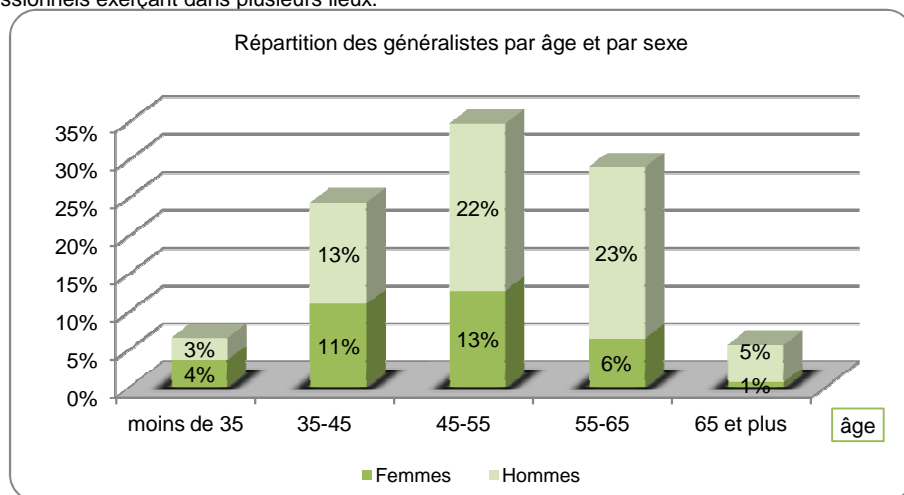
	Effectif	Situation professionnelle				Sexe			Age		
		Libéral	Salarié	Mixte	Part des libéraux	Hommes	Femmes	Part des femmes	Part des - de 35 ans	Âge moyen	Part des 55 ans et +
Territoire Nord-est	429	275,5	146	7,5	64%	281	148	34%	7%	51,0	37%
Territoire Ouest	294,5	222	69,5	3	75%	176	118,5	40%	6%	48,9	28%
Territoire Sud	374,5	286,5	83,5	4,5	77%	266	108,5	29%	5%	50,8	37%
La Réunion	1098	784	299	15	71%	723	375	34%	6%	50,4	35%

\*Les effectifs décimaux sont imputables aux professionnels exerçant dans plusieurs lieux.

	Estimation densité*	
	Total	Libéraux ou mixtes
Territoire Nord-est	135	89
Territoire Ouest	140	107
Territoire Sud	128	99
La Réunion	134	97
Métropole 2012**	148	97

\*Densité : Pour 100 000 habitants  
(population municipale RP 2010, INSEE)

\*\*Données DREES, Exploitation ARS-OI

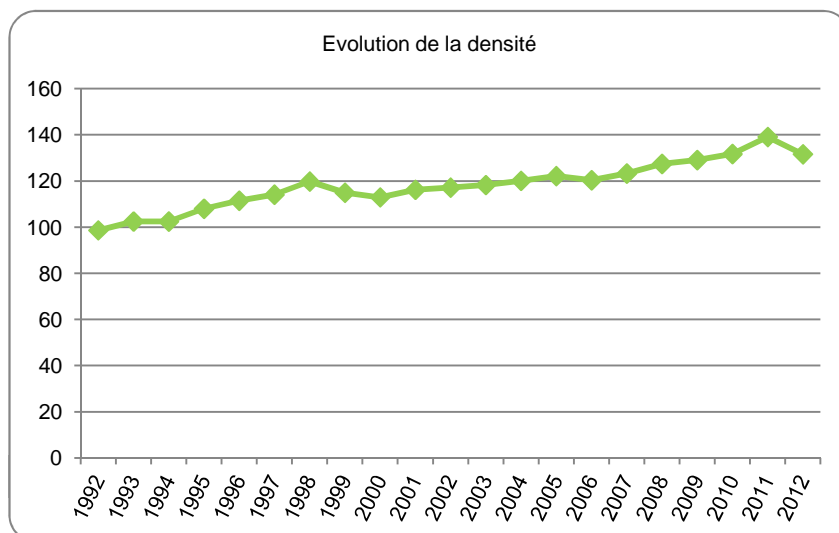


### Evolution des médecins généralistes

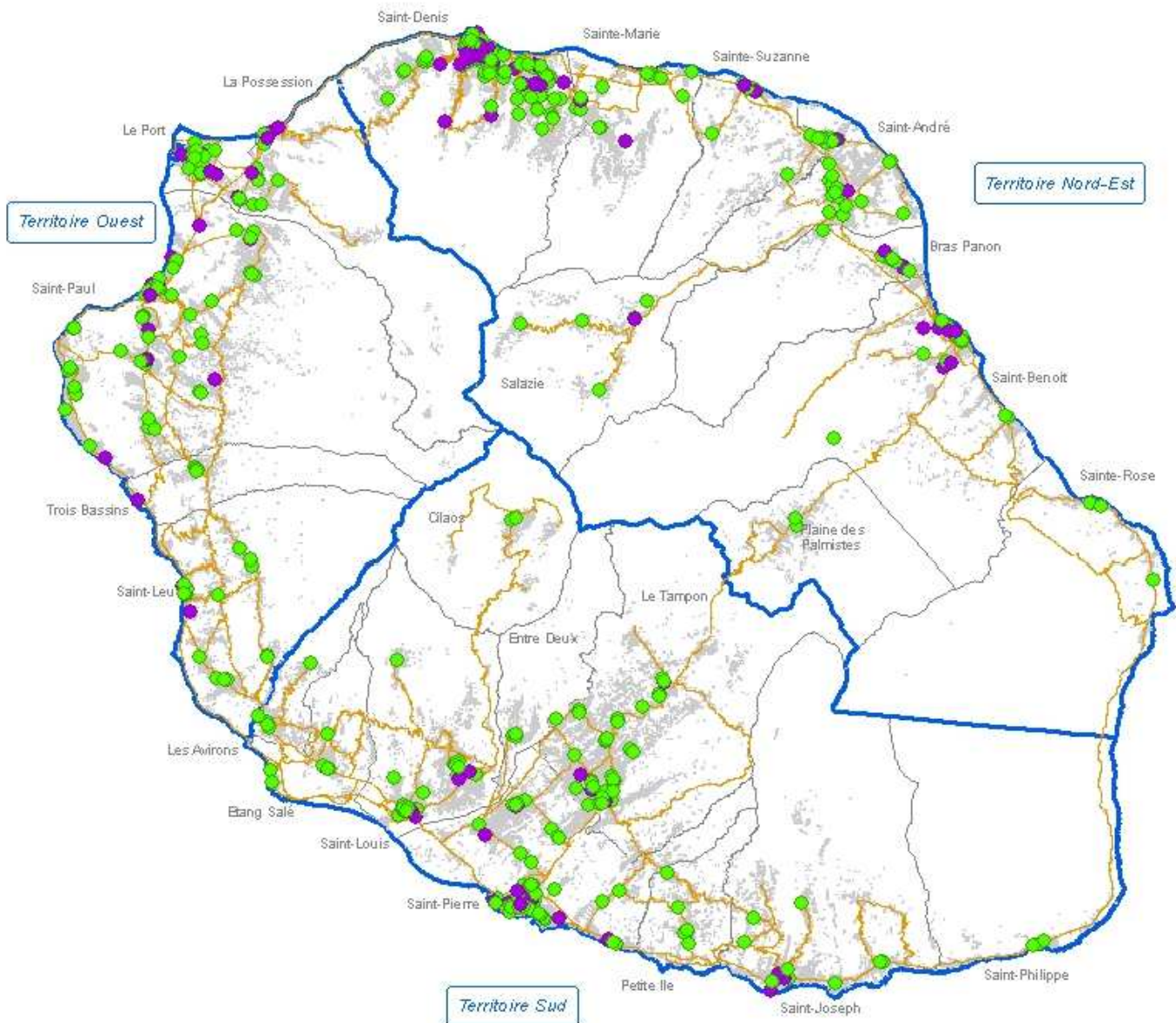
Au 1 <sup>er</sup> janvier	Effectif	Densité*
1990	521	87
2000	809	113
2005	944	122
2006	941	120
2007	979	123
2008	1030	127
2009	1054	129
2010	1082	132
2011	1154	139
2012	1103	132
2013	1098	nc

\*Densité : Pour 100 000 hab. (estimations de population au 1er janvier, INSEE)

Taux annuel d'accroissement	
1993-2003	3%
2003-2008	3%
2008-2013	1%



## Localisation des médecins généralistes



### Légende

- Présence d'au moins un médecin généraliste libéral
- Présence d'au moins un médecin généraliste salarié
- Routes principales
- Commune
- Surface bâtie

Sources : ARS OI RPPS - © IGN BD Topo 2010

