



## LES MÉDECINS GÉNÉRALISTES À LA RÉUNION

Au 1er janvier 2014, 1 143 médecins généralistes sont en activité à La Réunion, sans compter les remplaçants. Les femmes représentent un tiers de la profession, la parité est observée aux âges jeunes. Les généralistes ont en moyenne 50 ans. La densité des professionnels reste inférieure à celle de métropole en 2014. On observe des disparités de densité de libéraux selon les territoires : l'Ouest est plus doté que le Nord-Est.

### Principales caractéristiques des professionnels en activité au 1er janvier 2014

	Effectif	Situation professionnelle				Sexe			Age		
		Libéral	Salarié	Mixte	Part des libéraux	Hommes	Femmes	Part des femmes	Part des - de 35 ans	Âge moyen	Part des 55 ans et +
Territoire Nord-Est	458	281	165	12	61%	299	159	35%	7%	50,2	39%
Territoire Ouest	306,5	227,5	76	3	74%	182	124,5	41%	6%	48,5	31%
Territoire Sud	378,5	282,5	91	5	75%	265	113,5	30%	6%	50,6	39%
La Réunion	1143	791	332	20	69%	746	397	35%	6%	49,9	37%

Les effectifs décimaux sont imputables aux professionnels exerçant dans plusieurs lieux.

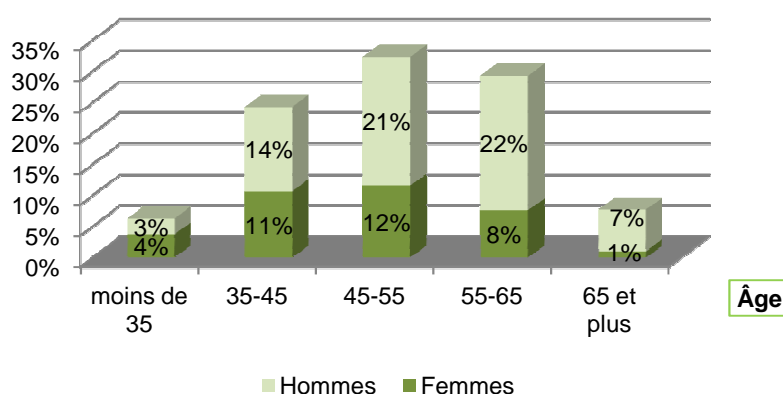
	Estimation densité	
	Total	Libéraux
Territoire Nord-Est	143	88*
Territoire Ouest	145	108*
Territoire Sud	127	95*
La Réunion	136	94**
Métropole 2014 <sub>(1)</sub>	145	86**

Densité : Pour 100 000 habitants

\*Population municipale RP 2011, INSEE

\*\*Estimation population INSEE au 1er Janvier 2013

Répartition des généralistes par âge et par sexe



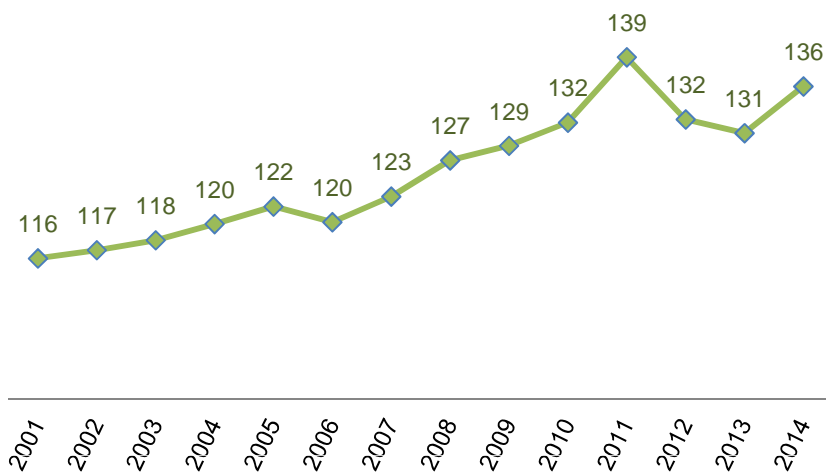
### Evolution des médecins généralistes

Au 1 <sup>er</sup> janvier	Effectif	Densité*
1990	521	87
2000	809	113
2005	944	122
2006	941	120
2007	979	123
2008	1030	127
2009	1054	129
2010	1082	132
2011	1154	139
2012	1103	132
2013	1098	131
2014	1143	136**

\*Densité : Pour 100 000 hab. (Estimations de population au 1er janvier, INSEE)

\*\*Estimation population INSEE au 1er Janvier 2013

Evolution de la densité des médecins généralistes à La Réunion

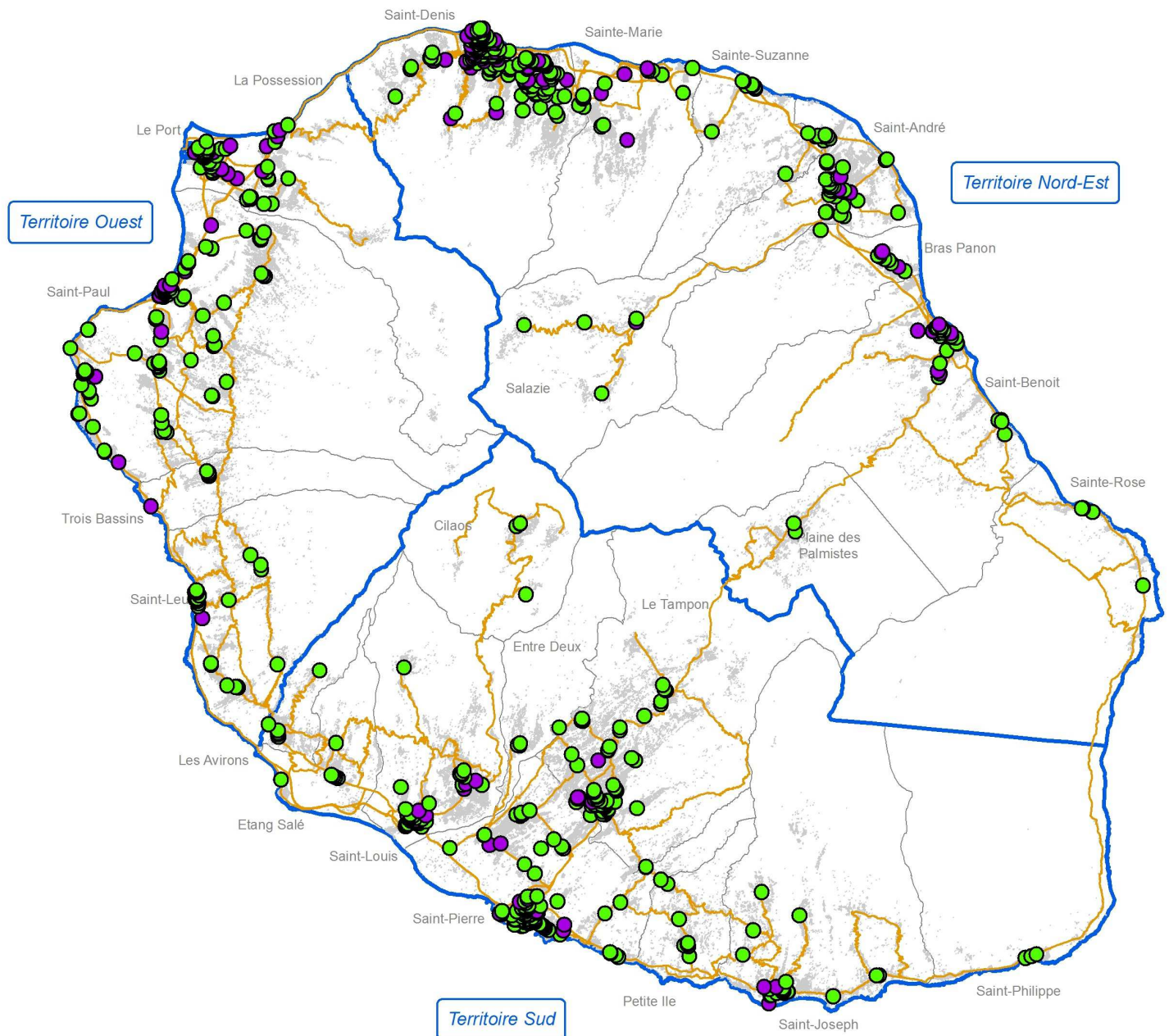


Si la baisse des effectifs pouvait s'expliquer en 2011 par le passage du répertoire ADELI au RPPS, on observe cette année une évolution plus importante que les cinq dernières années.

#### Taux annuel d'accroissement

2003-2008	3%
2008-2013	1%
2013-2014	4%

## Localisation des médecins généralistes



### Légende

- Présence d'au moins un médecin généraliste libéral ou mixte
- Présence d'au moins un médecin généraliste salarié
- Routes principales
- Commune
- Surface bâtie



0 5 10 Kilomètres

Sources : ARS OI RPPS - © IGN BD Topo 2010