



## COMMUNIQUE DE PRESSE

Saint-Denis, le 10 novembre 2022

### Journée mondiale du diabète le 14 novembre 2022 : de nombreuses actions pour sensibiliser encore et toujours sur la maladie

Affectant 10% de la population, le diabète reste une maladie chronique évolutive trop fréquente à La Réunion. A l'occasion de la journée mondiale du diabète le 14 novembre, l'Observatoire Régional de la Santé publie les chiffres actualisés sur la maladie et les patients diabétiques dans l'île : 83 400 patients diabétiques traités, 35 % des plus de 65 ans concernés, 2 femmes enceintes sur 10 touchées par le diabète gestationnel. Face à cette forte prévalence de la maladie sur l'île, associée trop souvent à des complications sévères pour les patients, la lutte contre ce fléau reste un enjeu majeur pour l'ensemble des acteurs locaux : sensibiliser les Réunionnais sur les recommandations à adopter pour mieux prévenir la maladie (mieux manger, mieux bouger, repérer tôt les facteurs de la maladie) et informer les patients qui viennent d'être diagnostiqués. Différentes actions sont déployées tout au long de l'année, et ce 14 novembre, journée de mobilisation mondiale contre cette maladie, est l'occasion d'organiser de nombreuses actions dans l'île, notamment :

- Communication sur les nouveaux dispositifs d'accompagnement des patients,
- Réalisation d'actions de dépistage du diabète avec l'outil Find Risk Péi permettant de procéder au repérage précoce des facteurs de risque de cette maladie silencieuse,
- Information via des stands dans différentes communes,
- Interventions d'experts à la radio, TV et en web TV...

### Le diabète à La Réunion, une pathologie chronique évolutive et silencieuse à haut risque de complications graves

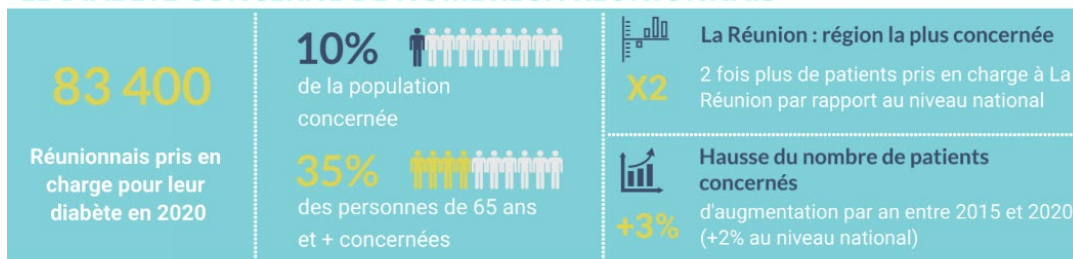
#### Situation du diabète à La Réunion

L'Observatoire Régional de la Santé (ORS), en collaboration avec l'ARS et les partenaires-experts, publie ce 10 novembre 2022, la 6<sup>ème</sup> édition des chiffres clés sur le diabète et les patients diabétiques à La Réunion.

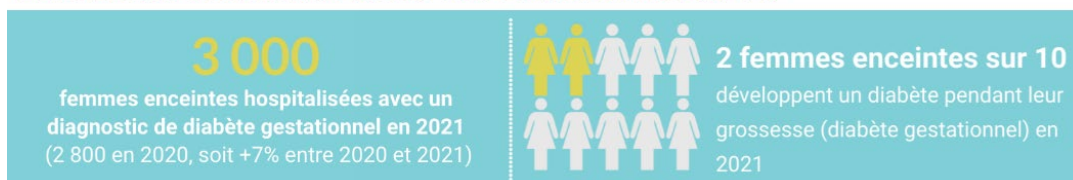
La Réunion est la région la plus concernée par cette maladie chronique :

- **2 fois plus de malades qu'en métropole** avec une entrée dans la maladie plus précoce (moyenne d'âge des patients de **62 ans à La Réunion** contre 67 ans au niveau national),
- **un taux de complications élevé sur l'île** (insuffisance rénale, complications ophtalmologiques, amputations), **dû à un diagnostic tardif** (1 diabétique sur 3 ignore sa maladie) **et à un suivi insuffisant.**

## LE DIABETE CONCERNE DE NOMBREUX REUNIONNAIS



## LE DIABETE CONCERNE AUSSI LES FEMMES ENCEINTES



Retrouvez l'ensemble des indicateurs clés du diabète à La Réunion dans la publication de l'ORS : [cliquez ici](#)

### Les comportements nutritionnels inadaptés jouent un rôle important dans l'apparition de la maladie

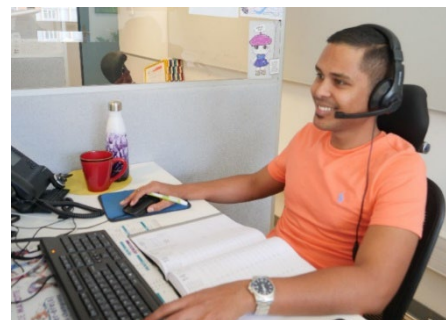
Les facteurs de risques favorisant l'apparition et le développement du diabète sont bien présents au sein de la population, notamment des comportements nutritionnels éloignés des recommandations :

- **près d'un réunionnais sur 2** est en **surcharge pondérale** (45%), et **l'obésité** concerne **16% de la population de 15 ans et +**
- **91%** des réunionnais déclarent **manger moins de 5 fruits ou légumes par jour**
- **76%** des réunionnais déclarent **moins de 30 minutes de marche ou de vélo par jour** et **14%** de la population déclarent **n'avoir aucune activité physique**.

### Des nouveaux dispositifs pour accompagner les patients

#### Action Néo DT2, une démarche pour « aller vers » les nouveaux diabétiques

Cette action conduite par les infirmiers conseillers en santé de l'Assurance Maladie à La Réunion, a pour objectif d'améliorer le recours aux dispositifs d'accompagnement existants pour les personnes majeures consultant les professionnels de santé de la communauté professionnelle territoriale de santé (CPTS) Grand Sud, nouvellement mises en ALD (Affection Longue Durée) pour diabète. Cette action répond à une demande de la population diabétique d'être mieux informée.



Les personnes ayant autorisé l'Assurance Maladie à les joindre sont contactées par téléphone par un infirmier conseiller en santé de la plateforme [SOPHIA](#) :

- recueil de leurs besoins suite à la découverte récente d'un diabète,
- présentation des dispositifs d'accompagnement : programmes d'éducation thérapeutique du patient [RUNDIABETE](#), [AFD 974](#) et service en santé [SOPHIA](#).

L'ensemble de ces dispositifs, complémentaires au suivi par le médecin traitant, permet de renforcer la compréhension de la maladie, l'implication des patients dans le parcours de santé et la compréhension de la nécessité d'une activité physique et une alimentation adaptées.

Actuellement, l'action se déploie sur le territoire de la communauté professionnelle territoriale de santé Grand sud. Elle sera étendue sur les autres CPTS courant 2022-2023.

**5 infirmiers conseil en santé sont à disposition des patients au 0809 10 99 74**

## Un programme d'Education Thérapeutique pour les personnes PRÉdiabétiques, ça existe !

ETP La Réunion développe un nouveau programme d'ETP (Education Thérapeutique du Patient) à destination des personnes prédiabétiques : **RunPréDIABÈTE**. Ce programme, animé par des professionnels de santé libéraux, permet de proposer une offre de soin après le dépistage du prédiabète.

Les séances permettent aux patients de mieux comprendre l'apparition du prédiabète et abordent le changement des habitudes de vie, la gestion du stress, l'alimentation et l'activité physique afin de les aider à mettre en place des actions dans leur quotidien. Objectif : prendre soin de sa santé et améliorer sa qualité de vie !



Le programme sera disponible sur toute l'île au 1<sup>er</sup> trimestre 2023 ; les inscriptions sont déjà ouvertes. Pour orienter un patient ou intégrer soi-même le programme, il suffit **d'appeler le 0 800 444 974 (numéro gratuit)**.

ETP La Réunion est un dispositif d'Étap-santé, association loi 1901 financée par l'ARS et porte des programmes d'ETP régionaux et pôle ressource en ETP sur le territoire.

Pour en savoir plus, rendez-vous sur [etp-lareunion.re](http://etp-lareunion.re).

## La journée mondiale du diabète à La Réunion

### Une semaine d'actions sur toute l'île

A l'occasion de la journée mondiale du diabète, de nombreuses actions sont organisées sur l'ensemble de l'île pour sensibiliser la population :

- Stands de dépistage du diabète avec l'outil FIND RISK PEI ;
- Activités physiques diverses proposées ;
- Ateliers de sensibilisation sur la maladie et ses facteurs de risque ;
- Stand d'informations sur l'éducation thérapeutique du patient ;
- Interventions d'experts sur Réunion 1ere radio/TV, sur la chaine vidéo de l'Université Numérique...

Retrouvez le détail des actions organisées (lieu, horaire...) à La Réunion :

- en pièce jointe de ce communiqué
- sur le site internet de l'ARS La Réunion : [Journée mondiale du diabète le 14 novembre 2022](#)

## Des outils de communication pour sensibiliser le grand public

De visuels et vidéos sont diffusés pour informer sur la maladie et prévenir le diabète (mieux manger, mieux bouger et repérer les facteurs de la maladie) :

- Un nouveau flyer « 5 astuces pour mettre en place de bonnes habitudes »



- **Une nouvelle infographie grand public** sur les chiffres-clés du diabète en 2022, diffusées sur les réseaux sociaux ;
- **L'outil FIND RISK PEI** : [visionnez la vidéo de masante.re « 5 questions sur le pré-diabète »](#)
- **Un dossier complet sur le diabète** sur le site internet [masante.re](#)

*Retrouvez tous ces outils de communication en téléchargement sur le site internet de l'ARS : [lien](#)*

### **Les partenaires engagés dans la lutte contre la maladie**

La lutte contre le diabète et la promotion d'une meilleure nutrition constituent une priorité régionale de santé pour La Réunion. L'ARS, l'Académie de La Réunion, la DAAF, la DRAJES, la Région, le Conseil départemental, l'Association des maires, l'Assurance Maladie, la Mutualité de La Réunion, Tip@santé (interURPS), la SEDMER, le CIC-EC du CHU et France Assos Santé sont mobilisés autour d'un plan ambitieux : le Programme Réunionnais de Nutrition et de lutte contre le diabète (PRND) 2020-2023. En savoir plus, rendez-vous sur le site internet : [Le Programme Réunionnais de Nutrition et de lutte contre le Diabète 2020-2023](#)

**L'ARS et ses partenaires saluent l'engagement de tous les acteurs dans la lutte contre le diabète.**