

DOSSIER DE PRESSE



OCÉAN INDIEN INNOVATION SANTÉ

OIS, hissons-nous vers la santé de demain !

Le programme OIS s'appuie sur les nouvelles technologies pour imaginer des formes de coordination inédites en santé. Il se concentre sur une prise en charge globale et pérenne des patients atteints de pathologies chroniques.

Quatre pathologies prioritaires ont été identifiées sur le territoire pour lancer l'expérimentation :

- le diabète
- l'accident vasculaire cérébral
- l'insuffisance rénale chronique
- l'insuffisance cardiaque chronique

A terme, les services développés ont vocation à être ouverts à tous les patients, sans restriction de pathologie.

L'ambition

L'ambition d'OIS est de contribuer à l'amélioration de l'état de santé de la population à La Réunion.

L'objectif

L'objectif est d'enrayer les points de rupture dans les parcours de santé des patients.

Les services

Actuellement en cours de construction, les services seront déployés jusqu'en 2017.

OIS PRO

1 portail Internet avec espace de travail collaboratif sécurisé et e-services pour les professionnels de santé.

OIS APPUI

1 équipe dédiée pour un appui à la coordination des parcours de patients en situation complexe, sur demande du médecin traitant.

MA SANTÉ OIS

1 offre de services à destination des patients réunionnais, et plus largement du grand public.

Un programme co-construit avec les acteurs de la santé

Des ateliers de travail rythment la construction et l'évolution des services OIS au cœur de la **Ruche e-santé**, lieu unique à La Réunion.

Ces séances accueillent professionnels de santé et représentants de patients. Ils sont animés par les équipes techniques.

OIS pourquoi ?

En décembre 2013, le Commissariat général aux Investissements d'Avenir lance un appel à projet « Territoire de Soins Numérique ».

Océan Indien Innovation Santé (OIS) fait partie des 5 projets retenus et obtient un financement de 19 millions d'euros.

Il est porté localement par l'ARS OI, le GCS TESIS, ses adhérents ainsi qu'un groupement d'entreprises privées.

Les régions pilotes ont jusqu'en 2017 pour déployer leur programme.

Le programme OIS est entré en phase opérationnelle en septembre 2015.

OIS comment ?

Suite à l'appel d'offre lancé aux niveaux national et international, le lauréat Capgemini/IDO-in a été sélectionné parmi 5 candidats. Il s'est entouré d'entreprises locales pour répondre au mieux aux enjeux territoriaux du programme.

SOMMAIRE

OIIS, le programme

Un enjeu de santé publique	5
Les ambitions	6
Les principes fondateurs	6
La Ruche e-santé	6
Les porteurs du programme	7
Le développement de la filière e-santé en Océan Indien	7

OIIS, les services

OIIS PRO	9
Les services phares OIIS PRO	10
OIIS APPUI	12
MA SANTÉ OIIS	13

OIIS, le déploiement

Calendrier prévisionnel	15
-------------------------	----

OIIS, les annexes

Le programme OIIS en image	16
Les services OIIS en image	17
Sécurité et confidentialité des données de santé	18

OIIS, LE PROGRAMME

Le programme OIIS répond à un véritable besoin en terme de santé publique sur le territoire réunionnais : enrayer les points de ruptures dans les parcours de santé des patients atteints de pathologies chroniques.

UN ENJEU DE SANTÉ PUBLIQUE

L'Océan Indien est l'une des régions françaises où la population est la plus fortement touchée par les maladies chroniques. Le programme OIS est construit sur cette problématique. C'est une expérimentation autour de la prise en charge de quatre pathologies prioritaires : le diabète, l'accident vasculaire cérébral, l'insuffisance rénale chronique, l'insuffisance cardiaque chronique. A terme, les services développés ont vocation à être ouverts à tous les patients, sans restriction de pathologie.

Le diabète

La Réunion se caractérise par la prévalence du « diabète traité » la plus élevée de France. En 2012, 57 976 réunionnais sont traités pour diabète sur une population qui compte 833 944 habitants. Cette maladie représente le 2^{ème} motif d'entrée en Affections de Longue Durée (ALD) à La Réunion (32%), derrière les maladies cardio-vasculaire (35%) et devant les cancers (13%).

L'insuffisance rénale chronique (IRC)

2479 patients atteints d'IRC bénéficiaient d'une ALD à La Réunion en 2014. Chaque année, 200 patients en moyenne sont nouvellement traités par dialyse. Parmi les patients au stade d'Insuffisance Rénale Chronique Terminale, 60% souffrent de diabète et 2 patients sur 3 ont une pathologie cardio-vasculaire.

Les pathologies cardio-vasculaire (ICC et AVC)

En moyenne, près de 700 réunionnais ont été nouvellement admis en ALD chaque année pour Accident Vasculaire Cérébral (AVC) invalidant sur la période 2009-2011. Dans 54% des cas, l'admission survenait avant 65 ans (35% en métropole). Le taux standardisé d'admission en ALD est près de deux fois supérieur sur l'île par rapport à la métropole. Au total, 4852 réunionnais bénéficiaient de l'ALD pour AVC invalidant au 1 janvier 2014.

En 2014, on a recensé 2167 séjours hospitaliers pour Insuffisance Cardiaque Chronique (ICC) concernant 1417 patients. Le taux de recours hospitalier est de 5,7 séjours pour 1000 habitants, soit 61% supérieur à la métropole.

LES AMBITIONS

La prise en charge de patients atteints de maladies chroniques peut questionner notre vision du système de santé.

Des patients vivant pendant des années avec leur maladie nécessitent une prise en charge mobilisant plusieurs professionnels de santé. Des professionnels amenés à partager de l'information entre eux, mais également avec leurs patients.

Ces constats ont orienté la définition des services OIIS, dans l'idée de répondre au mieux à l'amélioration de l'état de santé des Réunionnais.

LES PRINCIPES FONDATEURS

La co-construction

Pour déployer des solutions techniques répondant aux besoins des professionnels, les équipes du programme OIIS multiplient les échanges avec les acteurs locaux de la santé. Un lieu unique en Océan Indien - la Ruche e-santé - est dédié à ces temps de réflexion et de développement des services. Depuis octobre 2015, date de lancement de la phase opérationnelle du programme, **326 professionnels de santé et usagers** se sont mobilisés autour d'OIIS.

La protection des données

Le développement de la e-santé repose, entre autres, sur la protection des données.

La Réunion dispose localement de son propre Datacenter, récemment agréé hébergeur de données de santé. Cela constitue un atout essentiel pour le bon développement du programme Océan Indien Innovation Santé.

La Recherche et l'épidémiologie

Le programme OIIS va permettre de récolter de nombreuses données de santé. Anonymisées, elles offriront la possibilité d'un suivi de l'état de santé de la population : une opportunité pour **alimenter la recherche clinique** en Océan Indien et **évaluer les politiques de santé publique**.



La Ruche e-santé the place to bee

La Ruche e-santé est un lieu unique dans l'Océan Indien.

Cet espace de 750 m² au sein duquel travaillent les équipes du GCS TESIS accueille les acteurs du programme OIIS.

On y travaille à la construction des services e-santé de demain et à la valorisation de l'innovation en santé.

L'organisation des espaces, les méthodes de travail éprouvées, les outils mis à disposition favorisent l'intelligence collective et la co-création.

+ d'info : www.thesis.re

LES PORTEURS DU PROGRAMME

Les acteurs de la santé en Océan Indien

L'Agence de Santé Océan Indien a été créée en avril 2010. Etablissement public unique, elle a pour ambition de mobiliser les énergies de tous les acteurs pour améliorer la santé de la population et le système de santé à Mayotte et à La Réunion. Ses missions principales sont la protection de la santé des populations et l'amélioration du système de soins et de prise en charge.



Dans le cadre de l'appel à projet « Territoire de Soins Numérique » l'Agence de Santé Océan Indien est chargée de la maîtrise d'ouvrage stratégique du projet et du suivi des différents chantiers en tant que pilote du programme.

Le Groupement de Coopération Sanitaire TESIS (GCS TESIS) est un acteur majeur du développement de la e-santé et des systèmes d'informations de santé dans l'Océan Indien. Il met son expertise au service de projets organisationnels de santé et de télémédecine, au bénéfice de ses adhérents.



Aujourd'hui, le GCS rassemble la quasi-totalité des professionnels de santé de La Réunion et de Mayotte. Il assure la maîtrise d'ouvrage opérationnelle du programme OIIS.

Un groupement d'entreprises pour développer les solutions techniques

L'ARS OI et le GCS TESIS ont décidé, au terme de 6 mois de sélection, de confier cette mission au groupement d'entreprises Capgemini/IDO-in. Celui-ci sera chargé de développer :

- Les solutions de partage des données
- L'infrastructure technique servant aux échanges de données
- Les portails professionnels et grand public
- Le Pack Santé Océan Indien (une offre commerciale payante et compatible OIIS à destination des professionnels de santé)

Le groupement s'est également entouré d'entreprises réunionnaises : Orange Réunion, Isodom et le Groupe Austral Assistance.

Deux autres entreprises locales accompagnent la mise en œuvre du programme : Verso consulting pour l'assistance à maîtrise d'ouvrage et l'Agence Zoorit pour la communication.

LE DÉVELOPPEMENT DE LA FILIÈRE E-SANTÉ EN OCÉAN INDIEN

En plus des emplois créés pour la construction et le déploiement de la solution technique du programme, OIIS table sur la création d'au moins 100 emplois directs en vitesse de croisière.

Enfin, pour consolider la filière e-santé et favoriser l'émergence de nouveaux services, un Small Business Act a été signé entre le groupement Capgemini/IDO-in et l'ARS OI pour permettre aux petites et moyennes entreprises réunionnaises de bénéficier des retombées économiques, techniques et industrielles du programme.

OIIS, LES SERVICES

Le programme repose sur 3 briques :

OIIS PRO : un accès à l'offre de e-santé régionale, un espace de travail collaboratif sécurisé

OIIS APPUI : un dispositif d'appui à la prise en charge des patients chroniques en situation complexe

MA SANTÉ OIIS : une offre de e-services en santé pour les réunionnais

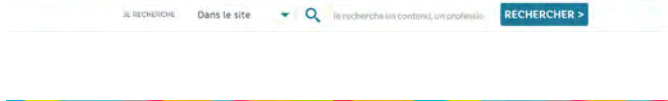


PRO

Océan Indien Innovation Santé

ACCÉDER À L'OFFRE RÉGIONALE DE E-SERVICES EN SANTÉ : PRO.OIIS.RE

OIIS PRO est un espace de travail collaboratif à destination des professionnels de santé. Il regroupe via un portail Internet un **panel de e-services sécurisés** qui vient étoffer l'offre de e-santé régionale. Le professionnel peut également y consulter l'actualité en santé de la région et les alertes sanitaires. Un bureau virtuel lui permet d'accéder à ses services favoris en un clic.



LES SERVICES PHARES



LIEN

LIEN permet d'échanger et de stocker des comptes-rendus entre établissements de santé et médecins de ville, sans restriction de pathologie. Des notifications permettent aux médecins de savoir instantanément qu'un compte-rendu est disponible.



L'Annuaire de l'Offre de Santé

L'AOS recense les coordonnées et informations générales des professionnels de santé du territoire avec possibilité de géolocalisation (libéraux, hospitaliers, établissements, prévention, éducation thérapeutique).



RETINO

Rétino est une campagne de dépistage de proximité de la rétinopathie diabétique. Les dépistages sont réalisés sur des sites itinérants, via des outils de télémédecine, à une fréquence bimensuelle.



OIIS 360

OIIS 360 centralise les informations patients nécessaires à la coordination (rdv, comptes-rendus, documents médicaux..) Il est partagé par les membres de l'équipe de prise en charge, après consentement du patient.



MSS

La messagerie sécurisée de santé permet d'échanger par courrier électronique sécurisé des données de santé nominatives. Elle garantit la confidentialité des échanges.

FOCUS



L'Appli OIIS

En un clic, l'Appli OIIS offre un **raccourci vers les services clefs d'OIIS PRO** via une authentification unique. Il s'agit d'une application disponible sur poste informatique, qui sera déclinée en version mobile par la suite.



Le Guichet OIIS

Toute demande concernant le programme OIIS est traitée via un **numéro unique gratuit 0800 123 974** : demande d'informations, demande d'inclusion de patient dans OIIS APPUI, problèmes techniques.



Le Pack Santé Océan Indien

Offre commerciale compatible OIIS, le Pack Santé Océan Indien permet un accès simplifié à tous les services du programme.

Modulable, l'offre comprend un logiciel de Gestion de Cabinet, le stockage de données dans un Datacenter agréé hébergeur de données de santé, du matériel informatique, un accès Internet et une offre de téléphonie mobile.



INCLURE LE PATIENT DANS UN DISPOSITIF DE PRISE EN CHARGE GLOBALE

Les médecins traitants sont les pivots de la coordination des soins. Lorsqu'un de leur patient allie des problématiques médicales à des difficultés d'ordre social, ils peuvent ressentir le besoin d'être appuyés dans leur mission.

OIIS APPUI est un service activé à leur demande et après consentement du patient. Il offre la mise à disposition d'une équipe dédiée au suivi de la coordination des parcours de santé. Actuellement, ce dispositif est disponible pour les patients en situation complexe atteints de maladie(s) chronique(s).

L'équipe OIIS APPUI est accessible via le numéro gratuit Guichet OIIS.

L'ÉQUIPE OIIS APPUI

- 1 directeur médical
- 4 coordinatrices d'appui territorial

LES MISSIONS OIIS APPUI

- Appuyer le médecin traitant dans la mise en œuvre du parcours de santé
- Mobiliser les ressources sociales, éducatives, médico-sociales nécessaires
- Accompagner le patient dans son parcours de santé (suivi de rdv, hospitalisation...)
- Garantir la transmission d'informations au sein de l'équipe de prise en charge

ADRESSER UNE OFFRE DE E-SANTÉ AUX RÉUNIONNAIS

MA SANTÉ OIIS a pour vocation d'accueillir les services destinés au public. Le premier sera un portail public Internet.

LE PORTAIL PUBLIC OIIS

En accès libre, il offre un espace d'information et de prévention sous un format ludique (quizz santé, serious game, conseils culinaires), ainsi qu'un annuaire de santé.

Un niveau d'accès sécurisé permet d'autre part à chaque patient de suivre son parcours de santé, d'accéder à ses données médicales, d'échanger via une plateforme communautaire et de se mettre en relation avec son équipe de prise en charge.



OIIS, LE DÉPLOIEMENT

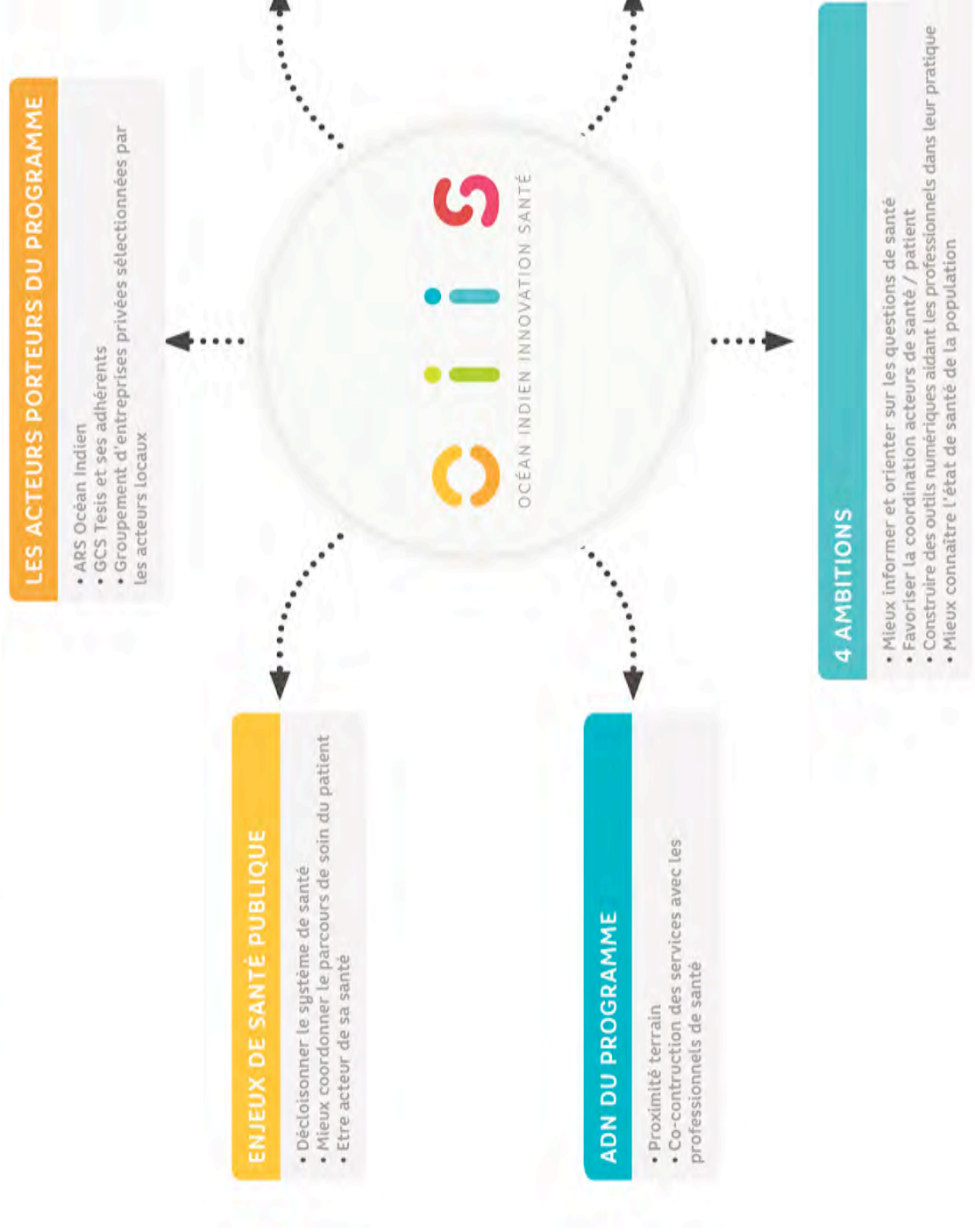
Le déploiement des services s'effectuera progressivement jusqu'en mars 2017.

Leurs fonctionnalités seront enrichies au fil des versions.

OIIS, LES ANNEXES

Le programme et ses services
présentés sous forme
d'infographies.

LE PROGRAMME **c i i s**



Accéder à l'offre régionale de e-services pour les professionnels

LIEN Partager les comptes rendus entre la ville et l'hôpital

OIIS 360 Accéder à une vue à 360° du parcours de votre patient

KIMESUI Obtenir les coordonnées de l'équipe entourant le patient

RETINO Dépister la rétinopathie diabétique via la télé-médecine

DCC Planifier et organiser les RCP de vos patients

AOS Trouver les coordonnées des professionnels et établissements de santé

MSS Échanger par e-mail en toute sécurité

C i i s L'APPLI
Accéder rapidement aux services clés d'OIIS PRO

OFFRE COMMERCIALE

Pack Santé Océan Indien : Offre compatible OIIS comprenant un Logiciel de Gestion de Cabinet, du matériel informatique, un accès internet, une offre de téléphonie mobile, une hotline.

Inclure vos patients dans un dispositif de prise en charge globale

1 ÉQUIPE DÉDIÉE

- 1 directeur médical
- 4 coordinatrices d'appui territorial

LES MISSIONS

- Appuyer le médecin traitant dans la mise en œuvre du parcours de soin
- Mobiliser les ressources médicales, sociales, médico-sociales et éducatives nécessaires
- Accompagner le patient dans son parcours de santé (suivi de RDV, d'hospitalisation...)
- Garantir la transmission d'informations au sein de l'équipe de prise en charge

Adresser une offre de e-santé aux Réunionnais

1 PORTAIL INTERNET GRAND PUBLIC

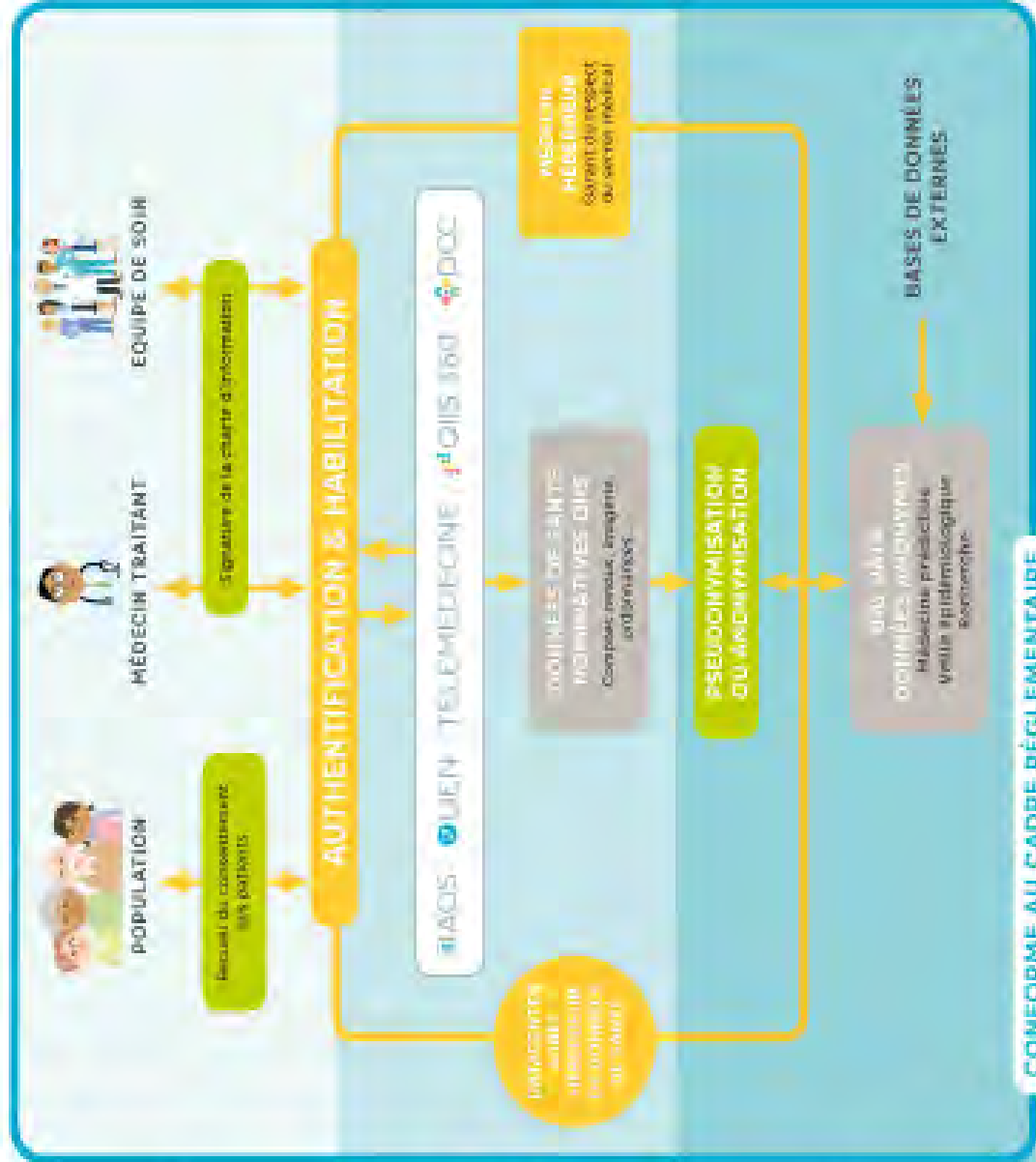
ACCÈS LIBRE

- Agenda/événements
- Informations en santé
- Test et quizz
- Annuaire de santé

ACCÈS SÉCURISÉ

- Mes données de santé
- Plateforme communautaire
- Contact avec l'équipe de prise en charge

Sécurité et confidentialité des données de santé au sein d'i i i s



CADRE RÉGLEMENTAIRE
 Législation française
 Code de santé
 Code de procédure pénale
 Loi de santé
 Loi informatique et libertés

ASPECTS CONSTITUTIFS
 - Secours du contentieux des patients
 - Signature de la charte d'information
 - Gestion des droits d'accès / habilitation
 - Pseudonymisation :
 - Possibilité de révoquer les accès
 - Accès aux données après autorisation de la DSI, et
 - Droit de l'individu (réglementé dans un cadre d'intérêt public)
 - Anonymisation /
 - Interdiction de ré-identifier le patient

ASPECTS ORGANISATIENS
 - Organisation
 - Gestion des données de santé
 - Flux sécurisés

1

Patients, professionnels de santé, membres d'une équipe de soins : pour accéder aux services DIS, je dois être habilité et m'authentifier.

2

Les données de santé à caractère personnel issues du programme DIS sont hébergées exclusivement dans un datacenter régional pour assurer la coordination. Ces données ont vocation à être partagées entre les membres des équipes de soins en fonction de leur habilitation.

3

Les données de santé à caractère personnel peuvent servir à l'amélioration des pratiques, sous réserve d'être anonymisées ou pseudonymisées.

CONFORME AU CADRE RÉGLEMENTAIRE

RELATIONS PRESSE

Huguette YONG-FONG
0692 65 48 66
Huguette.YONG-FONG@ars.sante.fr

OIIS EN LIGNE

Site institutionnel
www.ois-programme.re

Site professionnel
pro.ois.re



OCÉAN INDIEN INNOVATION SANTÉ

www.ois-programme.re