

ELABORATION DU PROJET RÉGIONAL DE SANTÉ

Groupes de travail – Schéma Régional de Santé

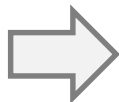
RESSOURCES HUMAINES

Groupe de travail N°1 du 29 Mars 2023 – 14h30

Camille AGOSTINI – Chanthell FENIES - Denise PELLASSY TARBOURIECH

GROUPE DE TRAVAIL

Ressources humaines



PRS-VOLET RH

Thématique identifiée comme priorité régionale

NEW

DOCUMENT DE TRAVAIL
NE PAS DIFFUSER



OBJECTIFS DE L'ATELIER

Identifier les objectifs opérationnels à inscrire dans
le SRS 2023-2028



PRS- ressources humaines

DEROULE DE L'ATELIER DU JOUR

1. Éléments de cadrage : PRS et atelier du jour
2. Éléments de diagnostic
3. Partage du bilan des réalisations, ce qui reste à faire et points d'attention
4. Recueil des contributions des participants sur les objectifs opérationnels à inscrire dans le PRS

1. Éléments de cadrage

Volets constitutifs du futur Projet Régional de Santé 2023-2033



Schéma
Régional
de Santé

Objectifs
opérationnels
horizon 2028

Cadre
d'Orientation
Stratégique

14 objectifs prioritaires
horizon 2033

COS

Projet
Régional
de Santé
2023-2033

ars
Agence Régionale de Santé
La Réunion

SRS

PRAPS

Programme
Régional
Accès Prévention
et Soins

Personnes les
plus démunies

DOCUMENT DE TRAVAIL
NE PAS DIFFUSER

Le futur projet régional de santé 2023-2033

Contexte et enjeux

- ❑ Aujourd'hui : Un Projet Régional de santé Océan Indien **actuel** dont les composantes s'appliquent pour les territoires de La Réunion et de Mayotte
 - ❑ Des composantes du PRS OI qui arrivent à échéance en 2023 :
 - un Schéma Régional de Santé (SRS) 2018-2023, portant des objectifs opérationnels sur 5 ans
 - un Programme Régional d'accès à la Prévention et aux Soins des personnes les plus démunies (PRAPS) 2018-2023, sur 5 ans
 - ❑ Un nouvel encadrement réglementaire des activités de soins et des Equipements Matériels Lourds avec la mise en conformité du volet Objectifs Quantifiés de l'Offre de Soins (OQOS) du Schéma Régional de Santé
 - ❑ L'ARS La Réunion, non habilitée à réviser le PRS Océan Indien :
 - Adoption d'un nouveau PRS pour la REUNION uniquement et non révision du PRS Océan Indien
 - **Procédure d'élaboration complète d'un nouveau Projet Régional de Santé en 2023** : élaboration d'un diagnostic régional, d'un nouveau Cadre d'Orientation Stratégique, d'un nouveau Schéma Régional de Santé enrichi du nouveau régime d'autorisation des activités de soins, et d'un nouveau PRAPS.
-

Les étapes de l'élaboration du PRS

livrable

Mars / juin 2022

Aout 2022

Oct/dec 2022

Janv 2023

Fev 2023

Mars 2023

Avril 2023

Mai 2023

Jun 2023

Juil/oct. 2023

nov 2023

Mise en œuvre décrets autorisations (1^{er} juin 2023)

Cadre d'Orientations Stratégiques (COS)

Diagnostic Portrait du territoire

Conseil National de la refondation en Santé CNR Ateliers

Diagnostic + Projet COS

Démarche « Livre Vert » - consultation sur le projet COS

Ajustement COS

Projet : COS (15/07)

Consultation Publique 3 Mois 15/07-15/10

Adoption du PRS (31 oct 2023)

Schéma Régional de Santé (SRS) Programme Régional d'accès à la Prévention et aux Soins des personnes les plus démunies (PRAPS)

Groupes thématiques SRS/PRAPS Déclinaison des orientations stratégiques en objectifs opérationnels à 5 ans

OQOS Séminaires avec les offreurs de soins

Projets : SRS PRAPS (15/07)

Rédaction SRS + PRAPS

DOCUMENT DE TRAVAIL
NE PAS DIFFUSER

COS 2023-2033

SRS-PRAPS 2023-2028

Quelques définitions et arborescence



Projet Régional de
Santé La Réunion
2023-2033

1 Orientation
stratégique

Des objectifs
généraux (2 à 4)

Des objectifs
opérationnels (4 à 7)

Actions

Actions

Des objectifs
opérationnels (4 à 7)

Actions

Actions

Cadre d'orientation stratégique
(à 10 ans)

Schéma régional de santé
(à 5 ans)

SUJET RESSOURCES HUMAINES

1. Adapter l'offre de formation aux évolutions des besoins et des métiers de la santé
2. Renforcer l'attractivité des métiers de la santé et la répartition territoriale des professionnels

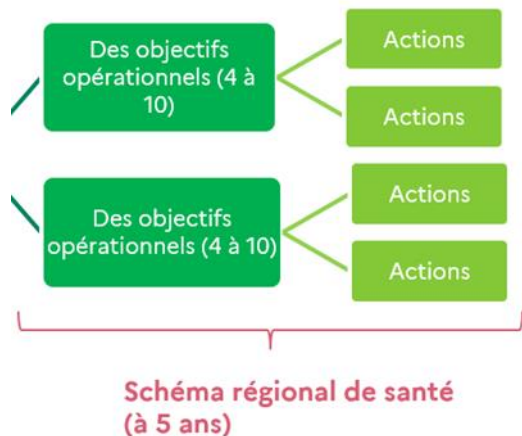
Les principes de l'élaboration

Un projet de santé **opérationnel** qui **priorise** les actions, et qui a vocation à être un outil de référence pour les acteurs de santé

Un **projet de santé évolutif** ayant vocation à s'adapter à une réalité et à des besoins en mouvement

Un **projet de santé alimenté** par la co-construction et par les ateliers territoriaux participatifs du Conseil National de la Refondation en santé

Objectif de cette rencontre



La construction du PRS repose sur une démarche participative, ouverte à l'ensemble des acteurs de la santé, des élus, des administrations et institutions de l'État, des collectivités locales et des citoyens.

- Partager un diagnostic sur la thématique
- Prioriser des **objectifs opérationnels** réalistes et discuter des résultats attendus à 5 ans au travers **d'actions concrètes**

Calendrier des groupes de travail



PRS-SRS
RH



Atelier du 29 mars 2023

Premier groupe de travail

Adapter l'offre de formation aux évolutions des besoins et des métiers de la santé

Atelier du 11 avril 2023

Deuxième groupe de travail

Renforcer l'attractivité des métiers de la santé et la répartition territoriale des professionnels

Pensez à vous inscrire !

2. Éléments de diagnostic

Situation démographique

Principaux constats

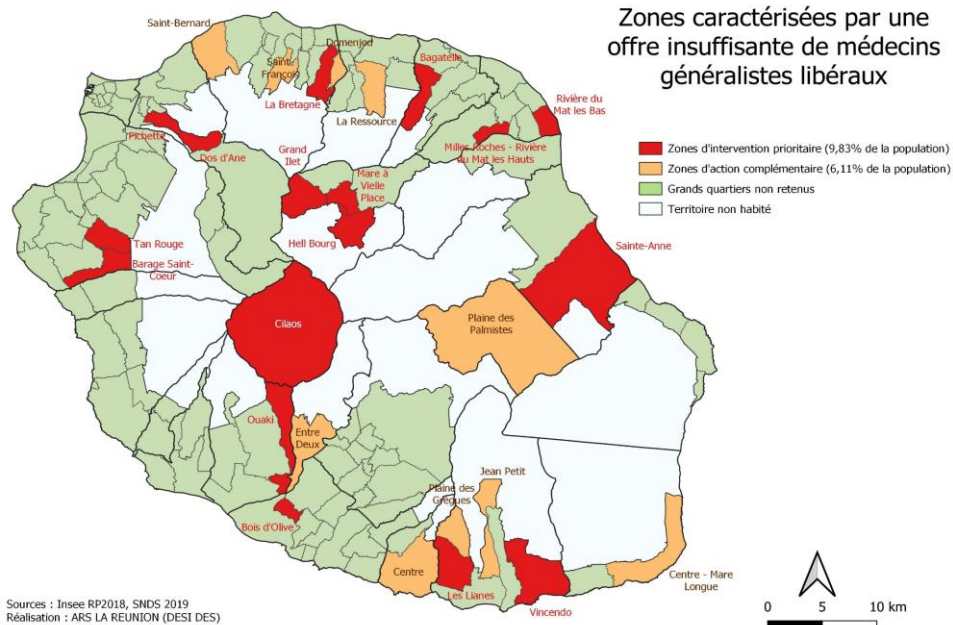
- ❖ **Un territoire bien doté en offre de santé libérale de 1^{er} recours hormis pour les médecins spécialistes**
 - ❖ Densité de médecins généralistes supérieure à la moyenne nationale
 - ❖ Manque de médecins spécialistes (cardiologie, dermatologie ++) – densité inférieure à la moyenne nationale
- ❖ **Répartition inégale des professionnels médicaux**
 - ❖ Fortes densités de professionnels à l'Ouest
 - ❖ Territoire Est et Hauts moins attractifs (109 médecins généralistes libéraux pour 100 000 habitants dans l'Ouest vs 85 dans l'Est).
 - ❖ Densité des professionnels paramédicaux (IDE, MK, orthophonistes,..) supérieure à la France entière
- ❖ **Vieillessement des praticiens : 40% des médecins généralistes libéraux ont plus de 55 ans en 2022**

Accès aux soins

Principaux constats

❖ Recours aux soins assuré sur le territoire malgré des tensions dans les Hauts

- ❖ 95% des réunionnais résident à moins de 10mn en voiture du médecin généraliste le plus proche & moitié de la population habite à moins de 10mn à pied
- ❖ 9 réunionnais sur 10 consultent leur médecin généraliste au moins une fois par an
- ❖ 117 000 personnes (Hauts le plus souvent) en sont éloignées d'une demi-heure ou plus



Offre de formation médicale

Principaux constats

- ❖ CHU de La Réunion et UFR Santé 2012 → Opérateur de la formation médicale
 - ❖ Montée en puissance de l'offre de formation
 - ❖ Augmentation des effectifs des internes en médecine
 - ❖ Autonomisation progressive de la subdivision d'internat de médecine Une formation locale qui favorise l'installation à la Réunion
 - ❖ Elargissement des spécialités dispensées : dermatologie, la gériatrie, la médecine d'urgence, la médecine intensive et réanimation, et à l'ORL

- ❖ Pas de formation en odontologie, pharmacie et orthophonie

141 internes nouveaux internes affectés en 2022 (109 en 2017)

13 praticiens hospitalo-universitaires

32 DES disponibles zone OI sur les 44 existants

Offre de formation médicale

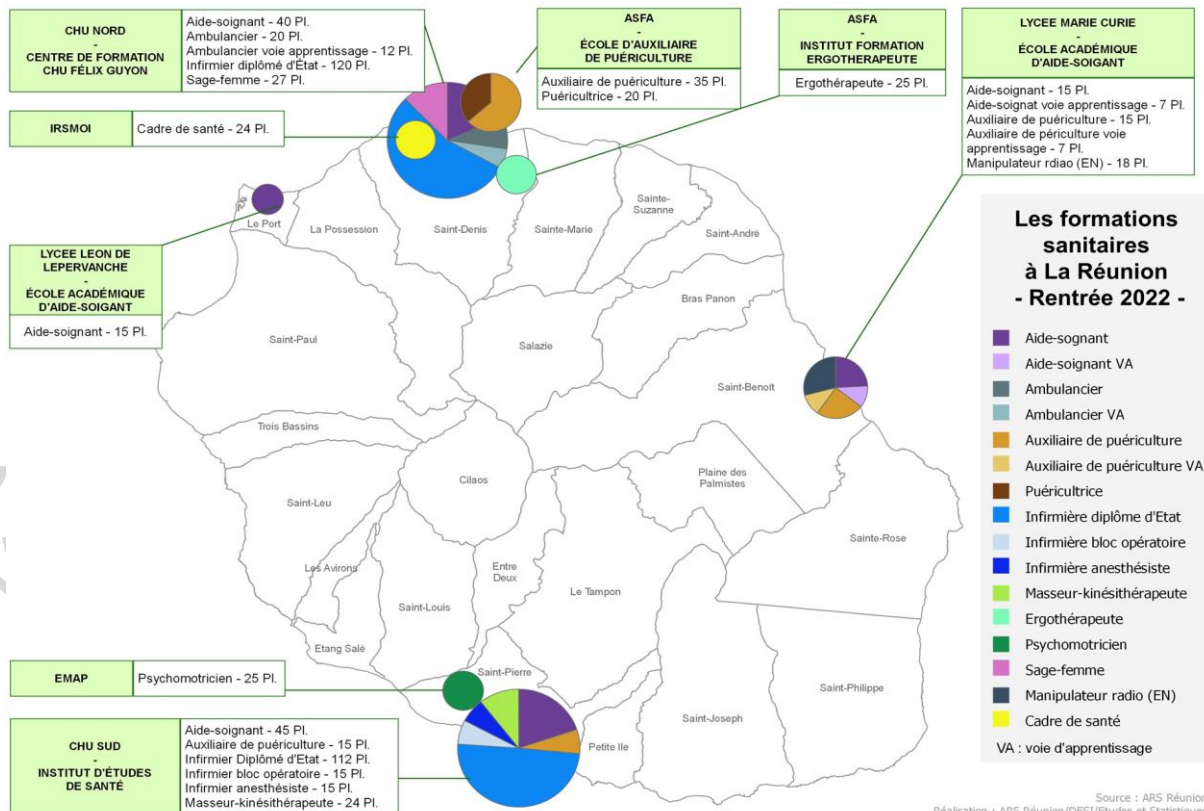
Éléments de réflexion

- ❖ Améliorer les effectifs de PHU
- ❖ Elargissement des spécialités enseignées en 3ème cycle (ouverture aux spécialités encore non présentes)
- ❖ Développement des stages en ambulatoires pour la médecine générale
- ❖ Développement des stages en ambulatoires pour certaines spécialités
- ❖ Ouverture du 2ème cycle des études médicales qui confèrerait un cursus complet en médecine
- ❖ Des travaux sont en cours pour ouvrir l'internat de pharmacie à La Réunion

Localisation géographique et capacité d'accueil

L'Institut régional du travail social de l'Île de La Réunion (IRTS) complète ce dispositif en proposant des formations dans le champ social, médico-social et sanitaire.

Universitarisation
progressive des professions
paramédicales



Formation paramédicale et en maïeutique

Un panel de formations et une capacité d'accueil ajustée pour une meilleure adéquation de l'offre aux besoins

- ✓ **AS : 122/an** soit 4 lieux de formation sur l'île. CHU Nord et Sud, Lycées LEPERVANCHE et Marie-CURIE
- ✓ **AP : 72/an** soit 3 lieux de formation. CHU Sud, Association Saint-François d'Assise (ASFA), Lycée Marie-CURIE
- ✓ **IDE : 232/an** soit 2 instituts de formation. CHU Sud
- ✓ **MK : 20/an** soit 1 institut de formation
- ✓ **IADE : 15/tous les 2 ans (pas de sortie en 2022)**
- ✓ **IBODE : 15/an.**
- ✓ **Cadre de santé : 24/an.** Institut Régional de Management en Santé de l'Océan Indien
- ✓ **Psychomotricien : 25/an.** L'Ecole des Métiers d'Accompagnement de la Personne – EMAP
- ✓ **Puéricultrice : 20/an.** Association Saint-François d'Assise (ASFA)
- ✓ **Ergothérapeute : 25/an.** IRFE. Association Saint-François d'Assise
- ✓ **Ambulancier et auxiliaire ambulancier : 40/an** (2 sessions de 20, formation 6 mois depuis janvier 2023). CHU Nord
- ✓ **12 places** - Formation par la voie de l'apprentissage
- ✓ **Manipulateurs en électroradiologie médicale : 18/an** (Lycée Marie-Curie – Saint-Benoît)
- ✓ **Sage-femme : 27/an.** CHU Nord – **Délocalisation Campus Santé Saint-Pierre en sept 2023**

Formation des professionnels paramédicaux et en maïeutique à La Réunion

Perspectives d'évolution nous permettant de répondre à la demande du territoire

Infirmier en pratique avancée : 25/an. Campus Santé Saint-Pierre, agrément pour 4 mentions :

- Maladies rénales chroniques, dialyse, transplantation rénale
- Oncologie et onco-hématologie
- Pathologies chroniques stabilisées, prévention et polyopathologies courantes en soins primaires
- Psychiatrie et santé mentale

Ouverture en septembre 2023

Orthophonistes : 25/an. Localisation à l'étude pour un souhait d'agrément universitaire en septembre 2024

Attractivité et fidélisation

- ❖ **Malgré de nombreuses formations disponibles, difficultés du secteur grand âge et autonomie en termes de recrutement (aides-soignants, infirmiers, professionnels de la rééducation, médecins gériatre) et fidélisation des professionnels**
 - ❖ Contraintes de travail (travaux de nuit, pénibilité)
 - ❖ Différence de statut et de rémunération en défaveur de l'emploi dans le champ médico-social, majoritairement associatif, par rapport au secteur hospitalier public.
 - ❖ Hausse à venir de la population réunionnaise, un vieillissement, retard d'équipement dans le champ de la dépendance et du handicap
- ❖ **Secteur hospitalier et libéral très attractif dans le champ du sanitaire**

3. Partage du bilan des réalisations

(bilan non exhaustif)

Point de situation

PRS 2 – Objectif « Adapter les Ressources Humaines aux besoins des activités sanitaires et médico-sociales »

Actions	Réalisation
Mobilisation et révision du volet observation du Schéma régional des formations sanitaires et sociales pour soutenir l'adaptation de la formation initiale (Réunion)	En cours
Soutien de l'Institut Régional du Management en Santé Océan Indien (IRMSOI), dans son orientation universitaire et professionnelle, et comme pôle d'animation régionale des réflexions et échanges sur le management du système de santé	Réalisé
Diversification de l'offre de formation continue qualifiante sur les priorités régionales de santé	En cours
Déploiement des formations aux pratiques avancées	En cours

Point de situation

Autres travaux en cours (non exhaustif)

- ❖ Travaux préparatoires de la Conférence nationale sur les professions de santé conduits par l'Observatoire National de la Démographie des Professionnels de Santé (ONDPS).
 - ❖ Ces travaux s'accompagnent d'une analyse prospective visant à appréhender l'adéquation des projections démographiques des professionnels en santé, les enjeux du système de santé, les besoins identifiés sur le territoire couplés aux capacités de formation.
- ❖ Résultats de l'enquête conduite par ANFH et les OPCO sur la cartographie des métiers médicaux et paramédicaux à La Réunion

4. Recueil des contributions des participants sur les objectifs opérationnels à inscrire dans le PRS

Questionnements proposés

Réflexions en groupe sur 2 sujets au choix – 45mn / sujet

Formation
Médicale

Formation Paramédicale
Médico-sociale

Dans chaque groupe :

- ✓ **Temps 1** : Détermination d'un SWOT (faiblesses, forces, freins, leviers)
- ✓ **Temps 2** : Détermination de nouvelles actions à mettre en œuvre sur le territoire

Merci !

Rdv au prochain GT le
11 avril à 9H à TESIS

NE TRAVAIL
REFUSER

Contact

ars-reunion-prs@ars.sante.fr
