

ELABORATION DU PROJET RÉGIONAL DE SANTÉ

Schéma Régional de Santé 2023-2028

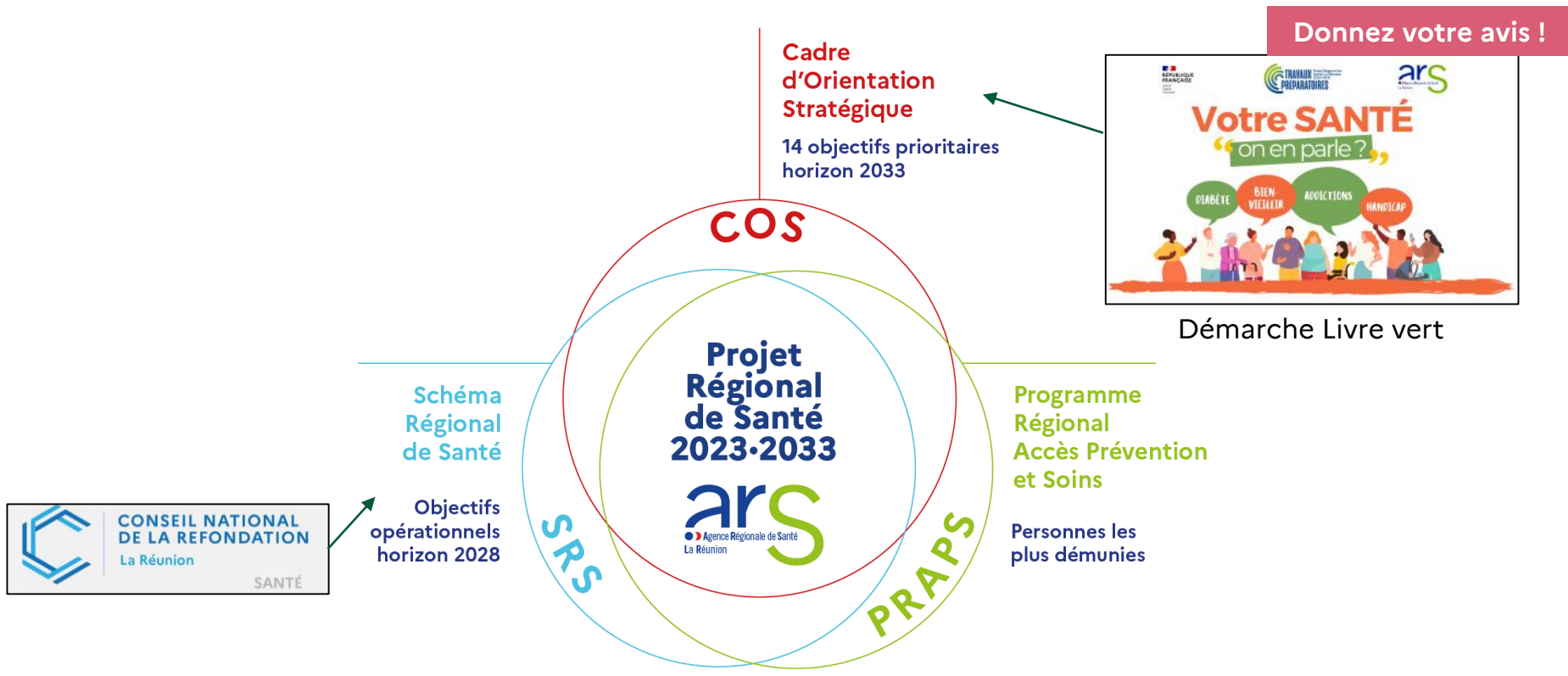
Santé mentale - Groupe de travail n°3
10 mai 2023

DEROULE DE L'ATELIER DU JOUR

1. Éléments de cadrage : PRS et atelier du jour
2. Éléments de restitution du précédent atelier
3. Recueil des contributions des participants sur les actions à inscrire dans le PRS

1. Éléments de cadrage

Volets constitutifs du futur projet régional de santé 2023-2033



Le futur projet régional de santé 2023-2033

Contexte et enjeux

- ❑ Aujourd'hui : Un Projet Régional de santé Océan Indien **actuel** dont les composantes s'appliquent pour les territoires de La Réunion et de Mayotte
 - ❑ Des composantes du PRS OI qui arrivent à échéance en 2023 :
 - un Schéma Régional de Santé (SRS) 2018-2023, portant des objectifs opérationnels sur 5 ans
 - un Programme Régional d'accès à la Prévention et aux Soins des personnes les plus démunies (PRAPS) 2018-2023, sur 5 ans
 - ❑ Un nouvel encadrement réglementaire des activités de soins et des Equipements Matériels Lourds avec la mise en conformité du volet Objectifs Quantifiés de l'Offre de Soins (OQOS) du Schéma Régional de Santé
 - ❑ L'ARS La Réunion, non habilitée à réviser le PRS Océan Indien :
 - Adoption d'un nouveau PRS pour la REUNION uniquement et non révision du PRS Océan Indien
- **Procédure d'élaboration complète d'un nouveau Projet Régional de Santé en 2023** : élaboration d'un diagnostic régional, d'un nouveau Cadre d'Orientation Stratégique, d'un nouveau Schéma Régional de Santé enrichi du nouveau régime d'autorisation des activités de soins, et d'un nouveau PRAPS.

Les étapes de l'élaboration du PRS

livrable

Mars / juin 2022

Aout 2022

Oct/dec 2022

Janv 2023

Fev 2023

Mars 2023

Avril 2023

Mai 2023

Jun 2023

Juil/oct. 2023

nov 2023

Mise en œuvre décrets autorisations (1^{er} juin 2023)

Cadre d'Orientations Stratégiques (COS)

Diagnostic Portrait du territoire

Conseil National de la refondation en Santé CNR Ateliers

Diagnostic + Projet COS

Démarche « Livre Vert » - consultation sur le projet COS

Ajustement COS

Projet : COS (15/07)

Consultation Publique 3 Mois 15/07-15/10

Adoption du PRS (31 oct 2023)

Schéma Régional de Santé (SRS) Programme Régional d'accès à la Prévention et aux Soins des personnes les plus démunies (PRAPS)

Groupes thématiques SRS/PRAPS Déclinaison des orientations stratégiques en objectifs opérationnels à 5 ans

OQOS Séminaires avec les offreurs de soins

Projets : SRS PRAPS (15/07)

Rédaction SRS + PRAPS

COS 2023-2033

SRS-PRAPS 2023-2028

Quelques définitions et arborescence



Projet Régional de
Santé La Réunion
2023-2033

1 Orientation
stratégique

Des objectifs
généraux (2 à 4)

Des objectifs
opérationnels (4 à 7)

Actions

Actions

Actions

Actions

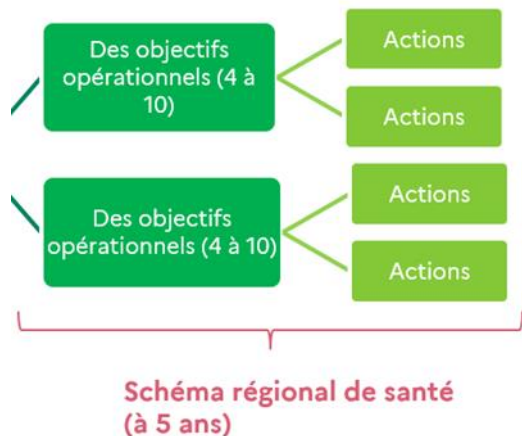
Cadre d'orientation stratégique
(à 10 ans)

Schéma régional de santé
(à 5 ans)

Promotion de la
santé mentale

- 1) Prévenir les troubles mentaux et les conduites suicidaires
- 2) Dépister, diagnostiquer et prendre en charge précocement les troubles mentaux
- 3) Garantir la continuité des soins, la qualité des accompagnements et l'inclusion des personnes

Objectif de cette rencontre



La construction du PRS repose sur une démarche participative, ouverte à l'ensemble des acteurs de la santé, des élus, des administrations et institutions de l'État, des collectivités locales et des citoyens.

- Partager des **objectifs opérationnels** réalistes et les productions de l'atelier précédent
- Prioriser et discuter des résultats attendus à 5 ans au travers **d'actions concrètes**

Calendrier des groupes de travail



PRS-SRS
volet Santé mentale



Atelier du 14 mars 2023

Premier groupe de travail

Atelier du 4 avril 2023

Handicap psychique

en lien avec le volet Handicap du PRS

Atelier du 10 mai 2023

Troisième groupe de travail

2. Éléments de restitution des ateliers précédents

AXE 1 – Comment développer la prévention en santé mentale ? Quelle offre ? Quels acteurs à impliquer ?

Leviers d'action identifiés :

- Prise en compte des problèmes somatiques
 - Introduire formation sur PH dans formation initiale des MG
 - Solliciter et accompagner les aidants de façon plus forte dans les campagnes de prévention
 - Levier de la culture
 - Recherche sur la pair-aidance
 - Développement formation aux 1^{er} secours en santé mentale
 - Favoriser l'implication des familles et associations
 - Sensibiliser les médias
 - Utilisation des outils numériques pour toucher le public jeune
 - Soutien aux aidants
 - Soutien de programmes de repérage précoce
-

AXE 2 – Une offre de psychiatrie qui est en plein rattrapage. Pour autant, quels sont les manques persistants, les filières à développer ?

Leviers d'action identifiés :

- Créer une offre de prise en charge en médecine familiale
 - Repositionnement MDA sur leur missions
 - Augmentation de la lisibilité du parcours de prise en charge pour troubles du comportement alimentaire (Flamboyants, CHU...)
 - Repérage
 - Décloisonnement CMP, CMPEA (scolaire, libéral...)
 - Développer les lits pour adolescents sur les territoires : évaluation du besoin
 - Mener une réflexion sur solution de prise en charge des cas complexes en santé mentale (enquête DIM régionale) (unité renforcée d'HP dans l'ouest). Profil : TND + troubles du comportement ; TSA + trouble du comportement ; DES + trouble du cpt
 - Travail de renforcement du lien libéral / CMP, CMPEA
-

HANDICAP PSYCHIQUE

Leviers d'actions		
AMELIORER ET COORDONNER LES SITUATIONS COMPLEXES	AIDANTS ET PAIR-AIDANCE	REHABILITATION ET INCLUSION
<ul style="list-style-type: none"> ➤ DAC = gradation des prises en charge ➤ Espaces de discussion (adultes, PA) ➤ Capitaliser sur les situations de parcours qui ont bien fonctionné= circonstances ? membres ? DAC ? ➤ Réunion de concertation pluri professionnelle (RCP) ➤ Formation sur les troubles de comportement ➤ CTSM : création d'une unité de « sécurisation » ➤ Equipes Mobiles ➤ Convention avec médecins psychiatres libéraux (téléconsultation) ➤ Renforcer Convention EPSMR / Meso ➤ Espace observation des capacités de réponse ➤ Renforcement des accueillants familiaux ➤ Formation des familles / sensibilisation (UNAFAM) 	<ul style="list-style-type: none"> ➤ Mise en place d'un centre de ressources pour les aidants ➤ Généraliser et pérenniser l'expérimentation sur la pair aideance de l'ALEFPA ➤ Etablir et structurer un véritable parcours en intégrant la pair aideance <ul style="list-style-type: none"> ➤ Investir sur un triptyque Famille / Patient / Professionnel de santé pour le parcours de post-hospitalisation avec une jonction avec le pair-aidant ➤ Mettre en place des équipes mobiles de proximité de soutien aux aidants avec des formations spécifiques (formations actuelles lourdes et longues) ➤ Renforcer les dispositifs existants de réhabilitation ➤ Soutien des familles (aujourd'hui peu d'accueil temporaire) ➤ Mettre en place un dispositif de lien en sortie d'hospitalisation ou en préparation de sortie d'hospitalisation <ul style="list-style-type: none"> ➤ SAS sanitaire / retour au domicile ➤ SAS / SSR entre l'hospitalisation et le domicile ➤ Améliorer l'inclusion des familles dans les prises en charge ➤ Développer les familles d'accueil thérapeutique <ul style="list-style-type: none"> ➤ Espace familial pour le repos des familles 	<ul style="list-style-type: none"> ➤ Annuaire / centre de ressources avec classification par type de dispositifs ➤ Habitat inclusif / logement autonome ➤ Sensibilisation des bailleurs sociaux ➤ Solitude accompagnement social = mutualisation PCH ➤ Manque d'un coordonnateur = GEM, maisons relais ➤ Passerelles, articulation social / sanitaire ➤ Harmonisation entre les micro-territoires des conceptions de travail / méthodes <ul style="list-style-type: none"> ➤ A venir Kaz départ ➤ Réseau collaboratif entre libéraux (psy, IDE...) sur sollicitation des PS traitants pour avis à instant T (en réflexion) en pédopsy et à étendre aux adultes ➤ Sensibilisation des employeurs ➤ Gradation des handicaps (prise en compte dans le travail proposé)

3. Recueil des contributions des participants sur les objectifs opérationnels et actions à inscrire dans le PRS

Merci !
N'hésitez pas à nous
écrire 😊

Contact
ars-reunion-prs@ars.sante.fr

Donnez **VOTRE AVIS**
sur les **PRIORITÉS DE SANTÉ**
des 10 prochaines années à **LA RÉUNION !**



JUSQU'AU 15 JUIN 2023

Rendez-vous sur
notre site internet

OU

Scannez
le QR
CODE



www.lareunion.ars.sante.fr

