

## Elaboration du SRS 3 Chirurgie bariatrique Gastrectomie longitudinale en manchon

### 1. Critères de sélection PMSI

Séjours comportant un acte de :

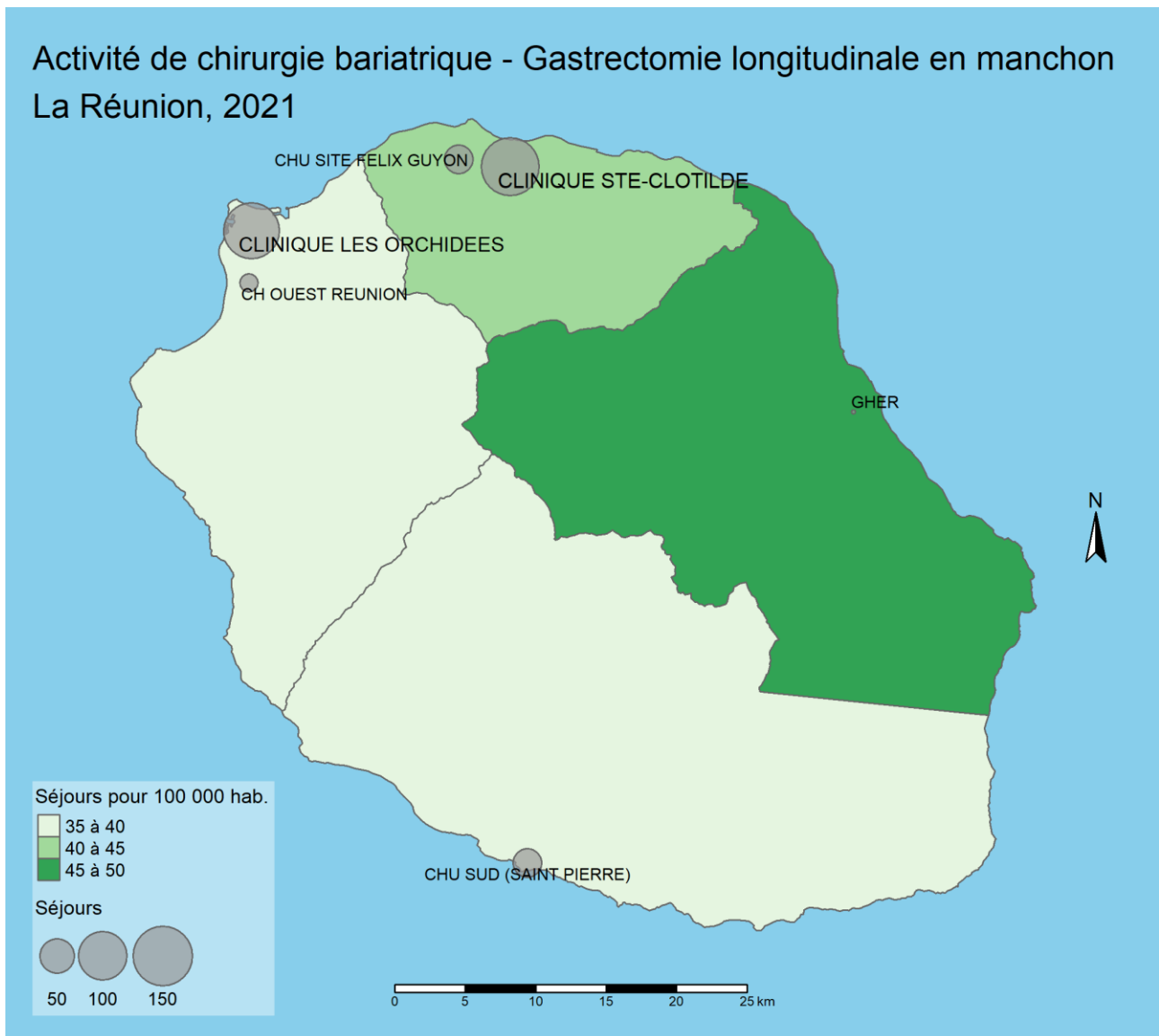
- Gastrectomie longitudinale en manchon : HFFC018 et HFFA011.

### 2. Production de soins

	France métropolitaine	La Réunion
Nombre de séjours total		361
Evolution 2021/2017 (%)	-20,79	-18,14
Nombre de séjours pour des patients résidant à Mayotte	≤ 10	.
Evolution 2021/2017 (%)	.	.

Source : PMSI 2021

## Activité de chirurgie bariatrique - Gastrectomie longitudinale en manchon La Réunion, 2021



Source : PMSI 2021

	Finess géographique	Etablissement	Nombre de séjours	Evolution 2021/2017 (%)	Autorisé
Est	970400073	GHER	≤ 10	.	
Nord	970400024	CHU SITE FELIX GUYON	35	.	
Nord	970462107	CLINIQUE STE-CLOTILDE	143	-7,14	
Ouest	970400065	CH OUEST REUNION	15	-59,46	
Ouest	970462081	CLINIQUE LES ORCHIDEES	131	-32,47	
Sud	970400057	CHU SUD (SAINT PIERRE)	36	-35,71	

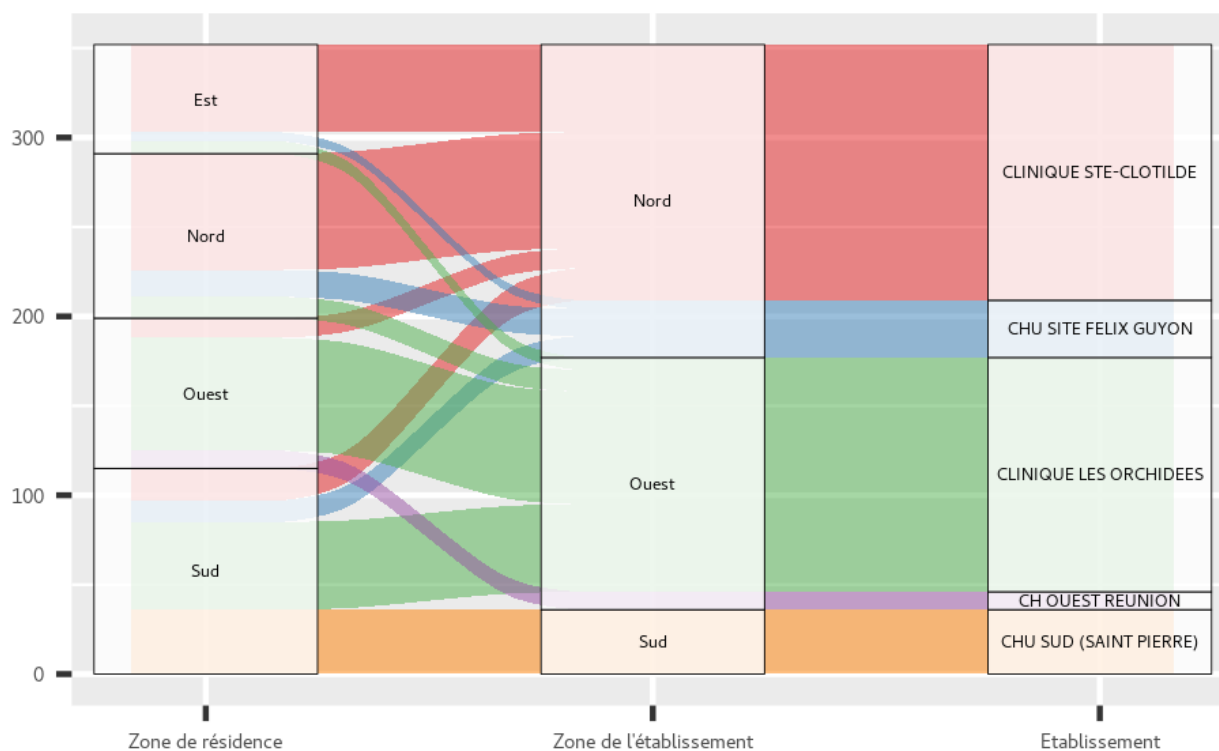
Source : PMSI 2021

### 3. Consommation de soins

	France métropolitaine	La Réunion
Nombre de séjours total		361
Evolution 2021/2017 (%)	-20,94	-17,20
Dont en dehors de la zone de résidence		.
Evolution 2021/2017 (%)		.
Taux de recours brut (séjours/1 000 hab.)	0,40	0,42
Evolution 2021/2017 (%)	-21,60	-17,71
Taux de recours standardisé (séjours/1 000 hab.)		0,39
Evolution 2021/2017 (%)		-18,24

Source : PMSI 2021

### 4. Flux entre les zones



Source : PMSI 2021

Les plus petits flux ne sont pas représentés