



**France
Villes & territoires
Durables**

Collectivités locales, État, entreprises et experts réunis dans l'intérêt général pour accélérer la transformation écologique et la montée en résilience des territoires

Sobriété Résilience Inclusion Créativité

Collectivités



Etat



Entreprises



Experts



Activités de l'association



**Groupes de
travail**



Nos Livrables



**Journées
d'inspiration**



Formation



**Comité
Scientifique**



**Limites
planétaires**



Résilience



**Europe et
international**

1

Acculturation et partage des fondamentaux



3



Ateliers collectifs

2

Interventions inspirantes des membres des 4 collèges

=> **Recommandations, Outils, Exemples**

👉 [Journées d'inspiration - France Villes et territoires Durables \(francevilledurable.fr\)](https://francevilledurable.fr)



ÉLOI LAURENT

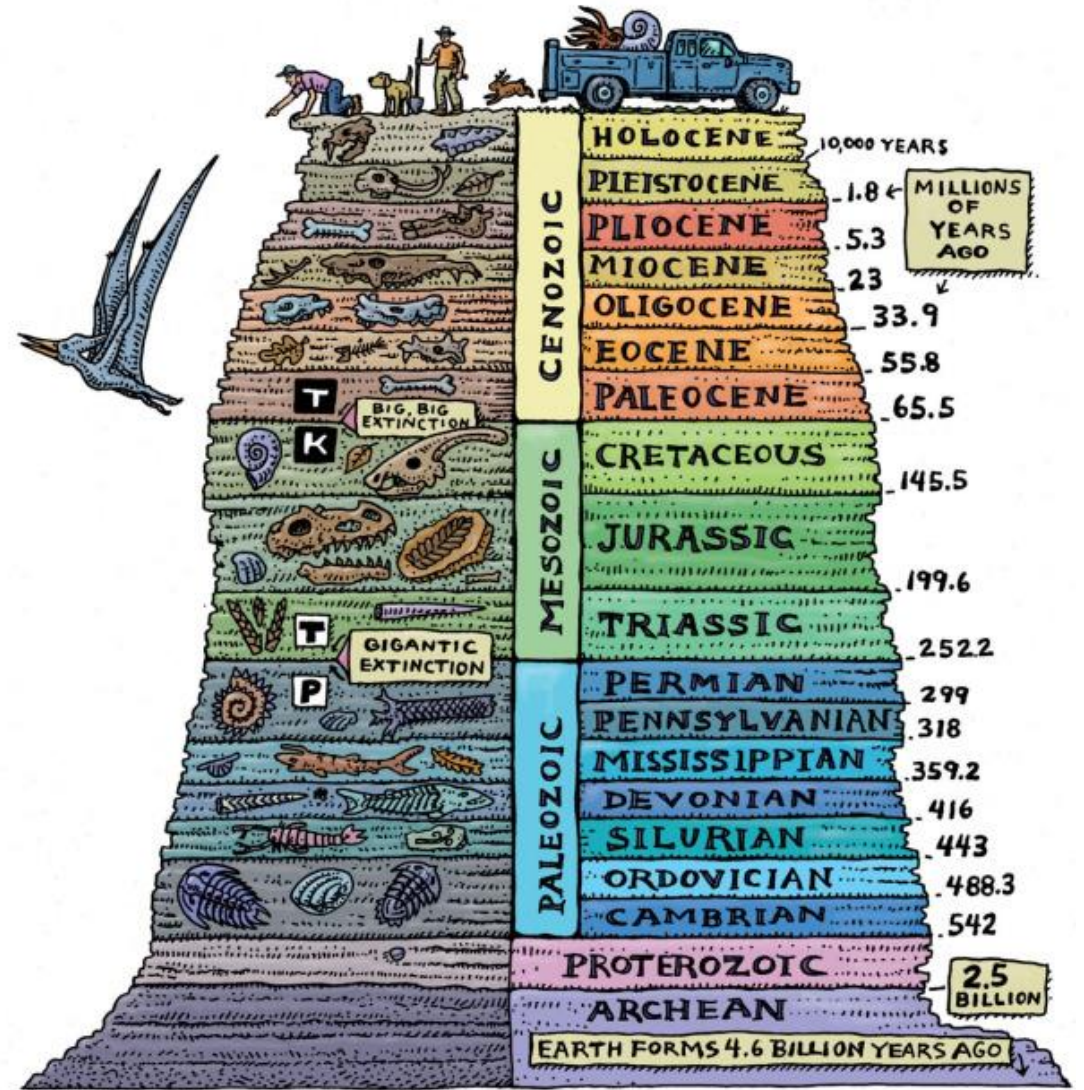
Et si la santé
guidait
le monde ?

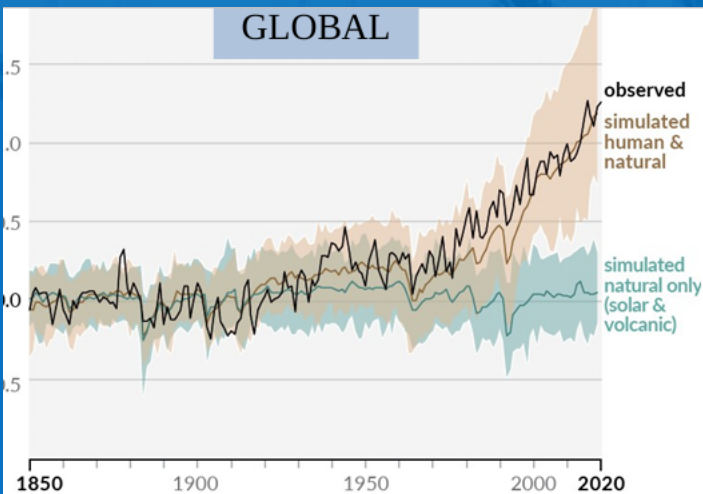
∞

L'espérance de vie
vaut mieux que la croissance

**Anthropocène et
limites d'habitabilité de la planète,
de quoi parle-t-on ?**

ANTHROPOCENE





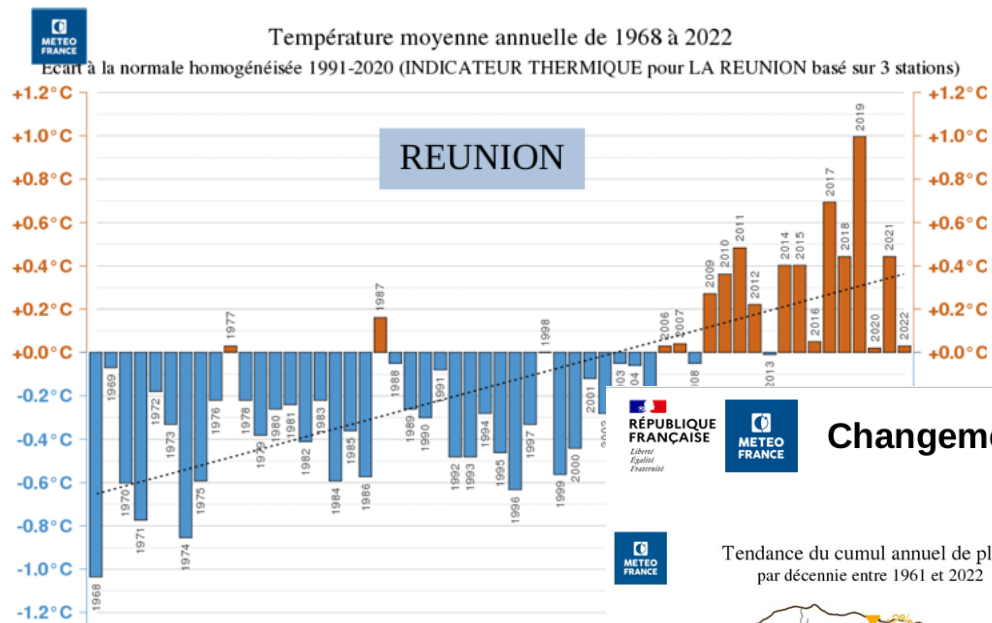
Ce réchauffement est sans précédent et peut être attribué sans équivoque aux **forçages anthropiques**.

→ Sur la Réunion on observe une **hausse significative des températures moyennes** de l'ordre de **+ 0,17°C par décennie** (soit près de **+ 1°C en un demi-siècle**).

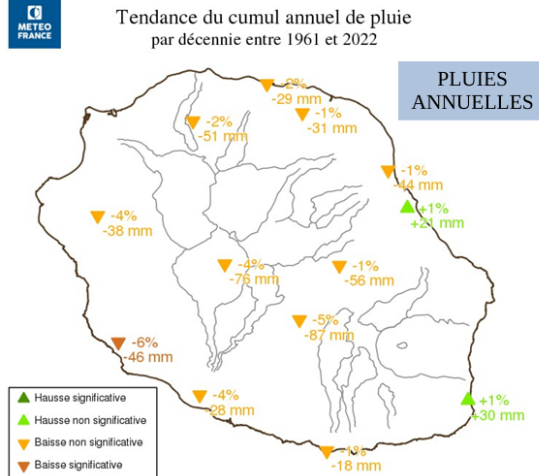
C'est Météo France qui le dit

La Réunion : "le premier trimestre 2019 est le plus chaud des 51 dernières années"

📅 Publié le 1 avril 2019 à 17:23

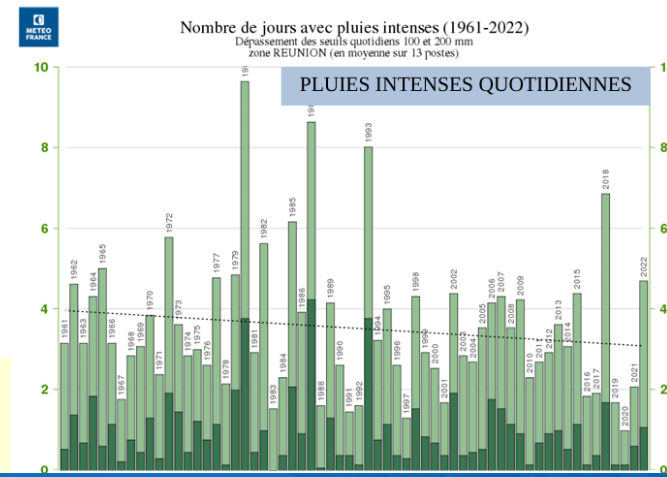


Changements climatiques observés : précipitations



← Seule la région sud-ouest subit une baisse statistiquement significative de ses pluies depuis 60 ans (-36% en moyenne sur les précipitations annuelles). Sur les autres régions, on observe des tendances qui restent faibles et non significatives au regard de la forte variabilité des précipitations.

→ Les phénomènes extrêmes tels que les fortes pluies sont marqués par une forte variabilité interannuelle et inter décennale. **Il n'y a pas de tendance significative visible sur l'occurrence des épisodes de pluies**



Sobriété
Résilience
Inclusion
Créativité

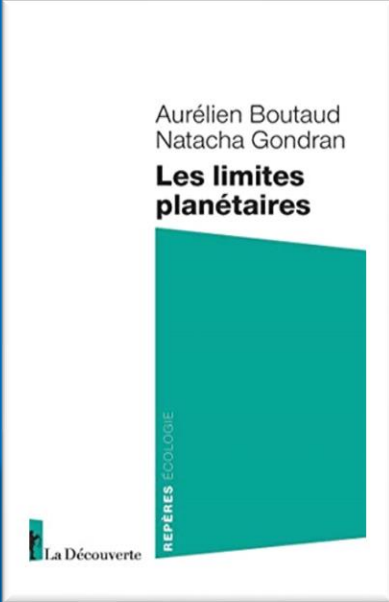
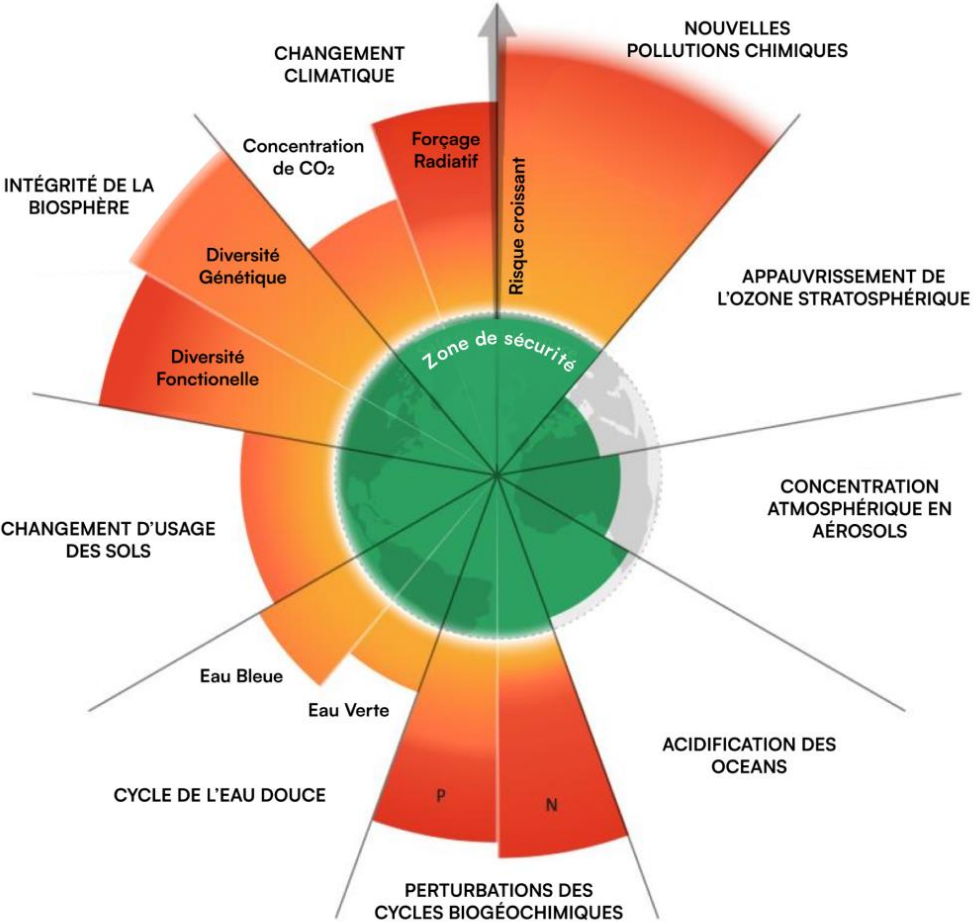


**Manifeste
des
villes et
territoires
durables**

[Pour consulter le manifeste – Frances Villes et territoires Durables](#)

LES LIMITES PLANÉTAIRES

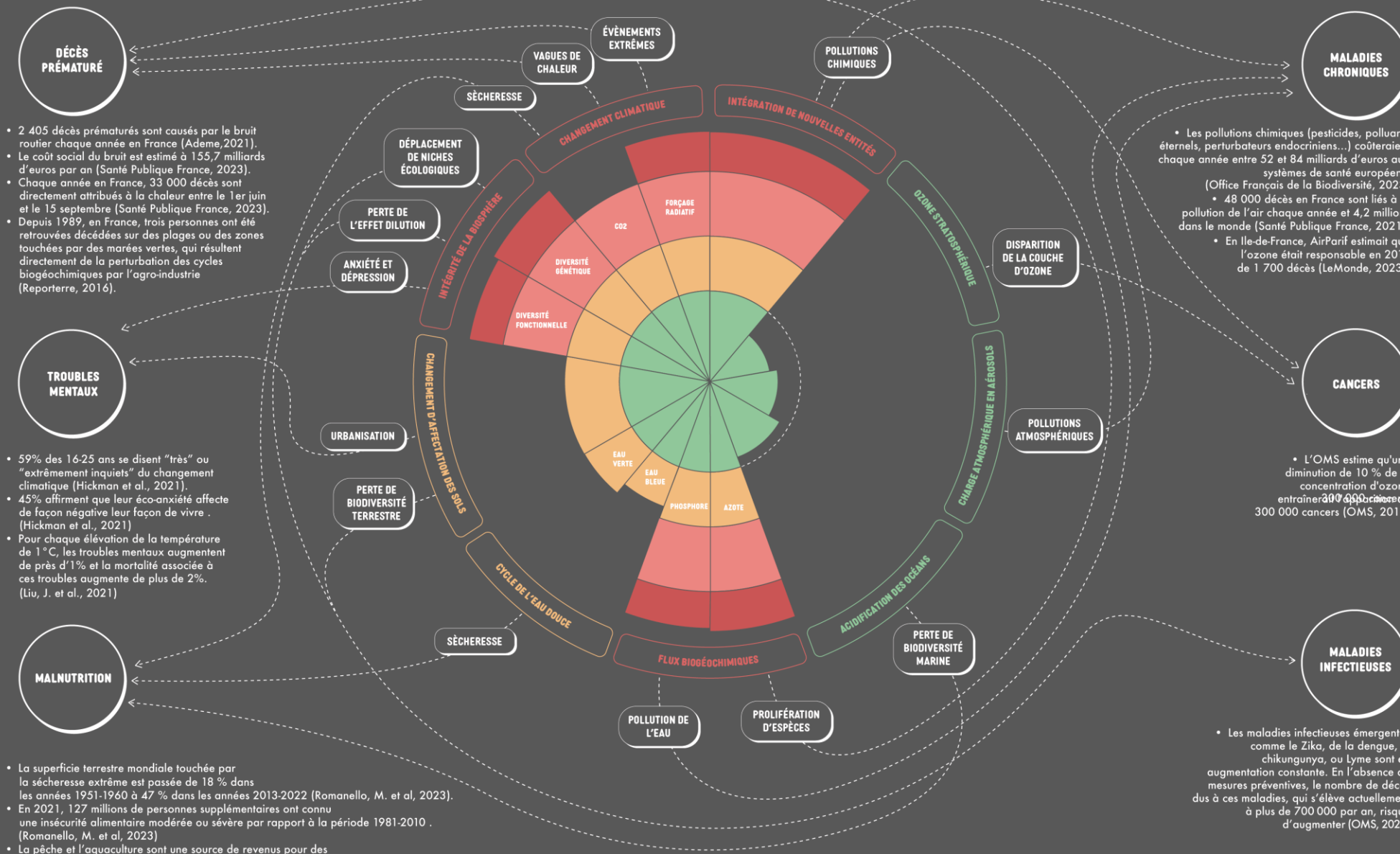
2023 : 6 Limites dépassées



Source : Stockholm Resilience Center Traduction : Bon Pote



Limites planétaires et enjeux de santé associés



DÉCÈS PRÉMATURÉ

- 2 405 décès prématurés sont causés par le bruit routier chaque année en France (Ademe, 2021).
- Le coût social du bruit est estimé à 155,7 milliards d'euros par an (Santé Publique France, 2023).
- Chaque année en France, 33 000 décès sont directement attribués à la chaleur entre le 1er juin et le 15 septembre (Santé Publique France, 2023).
- Depuis 1989, en France, trois personnes ont été retrouvées décédées sur des plages ou des zones touchées par des marées vertes, qui résultent directement de la perturbation des cycles biogéochimiques par l'agro-industrie (Reporterre, 2016).

TROUBLES MENTAUX

- 59% des 16-25 ans se disent "très" ou "extrêmement inquiets" du changement climatique (Hickman et al., 2021).
- 45% affirment que leur éco-anxiété affecte de façon négative leur façon de vivre. (Hickman et al., 2021)
- Pour chaque élévation de la température de 1°C, les troubles mentaux augmentent de près de 1% et la mortalité associée à ces troubles augmente de plus de 2%. (Liu, J. et al., 2021)

MALNUTRITION

- La superficie terrestre mondiale touchée par la sécheresse extrême est passée de 18 % dans les années 1951-1960 à 47 % dans les années 2013-2022 (Romanello, M. et al, 2023).
- En 2021, 127 millions de personnes supplémentaires ont connu une insécurité alimentaire modérée ou sévère par rapport à la période 1981-2010. (Romanello, M. et al, 2023)
- La pêche et l'aquaculture sont une source de revenus pour des centaines de millions de personnes mondialement, et contribuent directement et indirectement à leur sécurité alimentaire. (FAO, 2016)

MALADIES CHRONIQUES

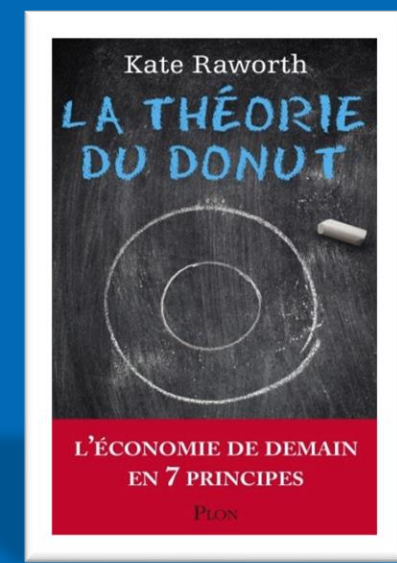
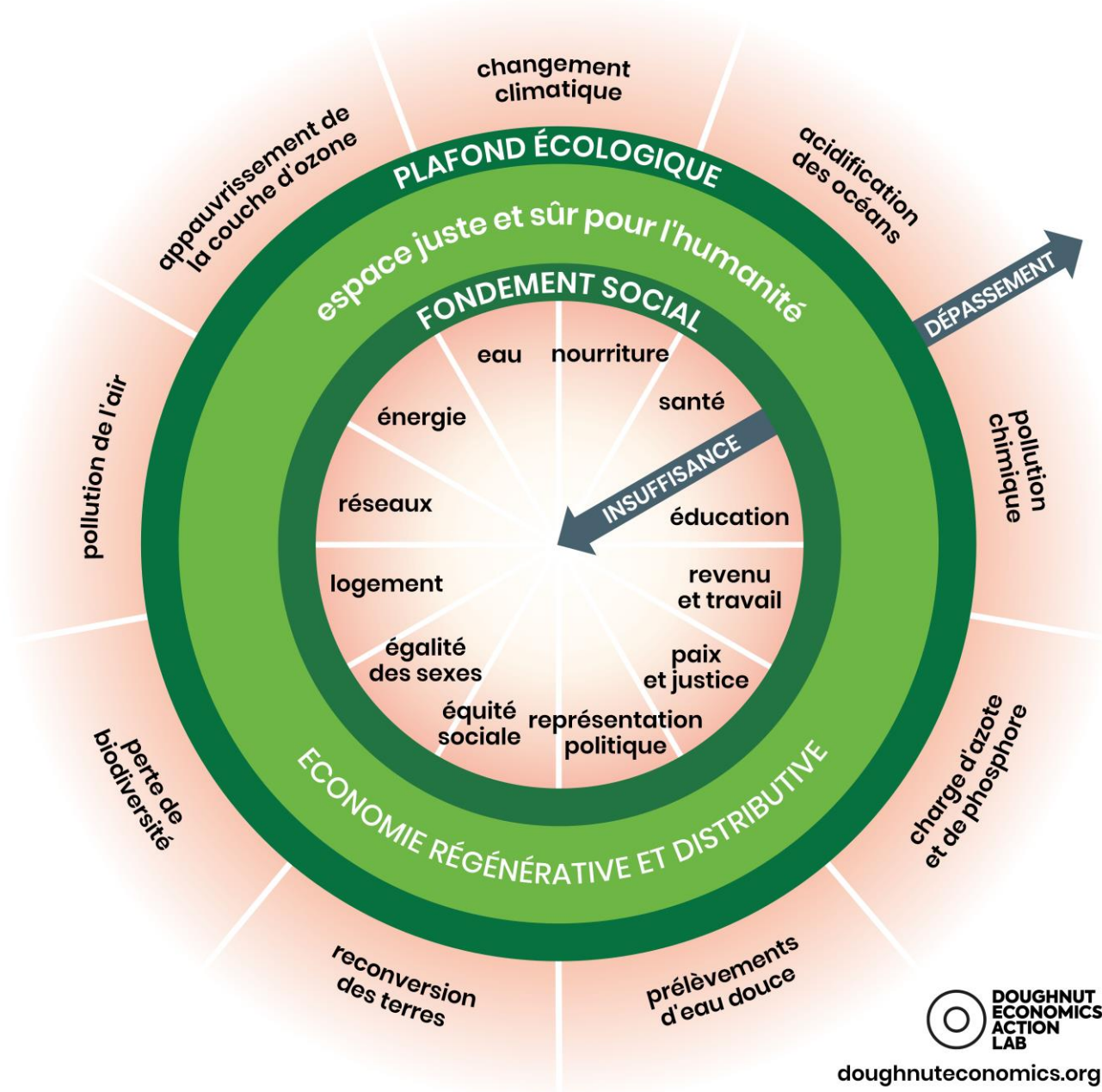
- Les pollutions chimiques (pesticides, polluants éternels, perturbateurs endocriniens...) coûteraient chaque année entre 52 et 84 milliards d'euros aux systèmes de santé européens. (Office Français de la Biodiversité, 2023)
- 48 000 décès en France sont liés à la pollution de l'air chaque année et 4,2 millions dans le monde (Santé Publique France, 2021).
- En Ile-de-France, AirParif estimait que l'ozone était responsable en 2019 de 1 700 décès (LeMonde, 2023).

CANCERS

- L'OMS estime qu'une diminution de 10 % de la concentration d'ozone entraînerait 300 000 décès de 300 000 cancers (OMS, 2017).

MALADIES INFECTIEUSES

- Les maladies infectieuses émergentes comme le Zika, de la dengue, le chikungunya, ou Lyme sont en augmentation constante. En l'absence de mesures préventives, le nombre de décès dus à ces maladies, qui s'élève actuellement à plus de 700 000 par an, risque d'augmenter (OMS, 2023).



Un livrable issu de la coopération



« Territoires durables et résilients : un enjeu de santé publique ! »

- Des recommandations, éléments de méthode, outils et références indispensables qui permettent l'intégration des enjeux et déterminants de santé dans une stratégie de territoire durable et résilient.

<https://francevilledurable.fr/2023/06/17/livrable-territoires-durables-et-resilients-un-enjeu-majeur-de-sante-publique/>

TERRITOIRES DURABLES ET RÉSILIENTS :
un enjeu majeur de santé publique !



D'après les travaux des membres de

Le présent document est issu des travaux sur la santé et la ville durable développés dans le cadre d'un groupe de travail de France Villes et territoires Durables.

Nos sincères remerciements à nos copilotes :



Nous dédions ce document à la mémoire de Jean-Luc Bouygues, Délégué à l'innovation territoriale durable et aux Mobilités actives de la SNCF, copilote de ce groupe de travail

Et à tous les membres de France Villes et territoires Durables pour leur contribution

Collectivités locales, Entreprises, Etat et Experts réunis dans l'intérêt général pour accélérer les démarches de transformation écologique des territoires

Directrice de la publication : Camille Wainthrop Boyon (FVD) - Rédaction : Florent Gouy de la Junior Entreprise de Sciences Po et Alice Silvain (FVD) - Design Graphique : RGI
Année de publication : 2023

CONTRIBUER À L'AMÉNAGEMENT DURABLE ET RÉSILIENT DU TERRITOIRE POUR UN CADRE DE VIE FAVORABLE À LA SANTÉ

Les effets bénéfiques de la nature en ville

Les espaces verts et bleus sont bénéfiques sur :

- la santé physique
- la santé mentale
- la cohésion sociale

✓ une meilleure adaptation du territoire face aux canicules et aux inondations par la création d'îlots de fraîcheur végétalisés et des conditions qui favorisent l'infiltration des eaux

Les bienfaits des mobilités actives

Favoriser les mobilités actives, c'est s'assurer de la mise en place d'infrastructures permettant leur pratique. L'aménagement est une source considérable d'incitation à l'activité physique

- ✓ Sécuriser et limiter les conflits d'usage
- ✓ Aménager un cadre de déplacement agréable
- ✓ Promouvoir les mobilités actives en lien avec l'offre de transports collectifs .
- ✓ Penser des aménagements cyclables et piétons inclusifs

Travaux "Résilience"



- ❑ Un réseau ouvert à toutes les collectivités, animé par France Villes et territoires Durables, le CEREMA et Phoenix Conseil pour faciliter le partage d'expériences et les bonnes pratiques au sein des territoires.

Avec :

- ❑ Un cycle de webinaires - les Lundis de la Résilience

- Prochain le lundi 18 novembre : [lien d'inscription](#).

- ❑ Des rencontres en présentiel

- **26 septembre 2024** « De la gestion de crise à la stratégie de résilience : outils, méthodes, bonnes pratiques »

👉 Pour retrouver tous les travaux [Résilience - France Villes et territoires Durables](#)
(francevilledurable.fr)



Travaux "Résilience"



Phoenix



Phoenix



☐ Une boîte à outils pour :

SENSIBILISER

FORMER

ÉVALUER ET PRIORISER PAR UN DIAGNOSTIC TERRITORIAL

ANTICIPER ET IMAGINER UN RÉCIT COLLECTIF

ELABORER UNE STRATÉGIE

METTRE EN OEUVRE

COOPÉRER

👉 Accédez à la Boîte à outils : <https://francevilledurable.fr/outils/boite-a-outils-comment-sengager-et-monter-en-resilience/>

La Résilience à la Réunion



La Réunion particulièrement exposée à divers risques naturels

- **7 des 8 principaux aléas naturels prévisibles identifiés** présents sur l'île : les cyclones, les tempêtes, les éruptions volcaniques, les inondations, les mouvements de terrains, les séismes, et les feux de forêts et de végétation

Stratégies locales et multi-acteurs

- **Sensibilisation des populations** à travers des campagnes d'information et des exercices d'évacuation
- **Observation des risques** via des dispositifs de surveillance (météo, sismologie, volcanologie) pour mieux connaître le territoire et ses vulnérabilités.
- **Planification** de plans et de documents pour réagir et prévenir des crises.

Une expérience de la Réunion et des territoires ultramarins à valoriser

- **Des stratégies de résilience multiples**, pensées depuis de nombreuses décennies
- Les pratiques existantes à la Réunion et dans les territoires ultramarins comme **source d'inspiration pour penser la résilience en hexagone**



Formation aux gestes qui sauvent en milieu inondés à la Réunion, programme "Paré pas Paré", Croix Rouge Française

Guide méthodologique 2026 pour élus et services



ORIENTER - ARBITRER - PRIORISER

**Un outil d'aide à la décision tenant compte des besoins,
limites et ressources locaux**

Cible : le bloc intercommunal, et de manière plus indirecte les communes

Objectifs



Un kit méthodo pour la résilience des territoires en 2026

1. Une méthodologie pour chausser les bonnes lunettes sur son territoire :
 - **Portrait social et environnemental** considérant l'ensemble des limites planétaires
 - Vulnérabilités, aléas, **risques**
 - **Ressources et opportunités** pour la transition écologique et sociale
2. Un **outil d'aide à la décision** tenant compte des enjeux abordés dans ces **limites**

Une démarche partenariale

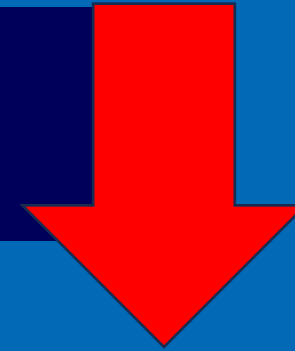
ADGCF, FNAU, SHIFT PROJECT, INTERCOS DE FRANCE, FRANCE URBAINE, ADEME, CEREMA, ANCT, BANQUE DES TERRITOIRES... et les membres publics et privés de France Villes et territoires Durables

Calendrier - co-construction jusqu'en décembre, puis diffusion publique en 2025

Diffusion - modalités à discuter

Points d'attention - articulation avec les autres démarches (CRTE, SGPE...). Co-construire et tester au plus vite avec des praticiens

THE SHIFT PROJECT



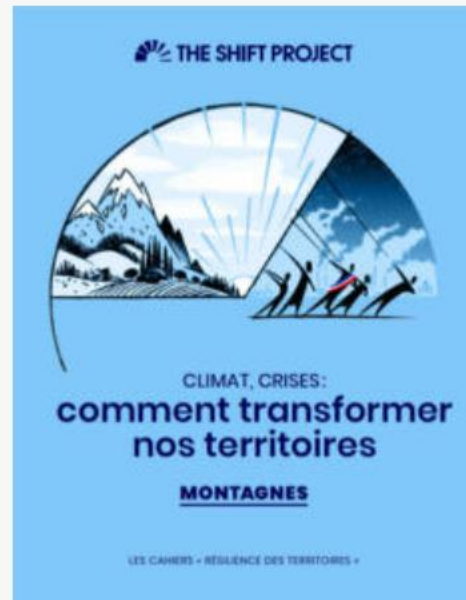
Cahiers résilience des territoires

Cahier Villes



Replay et support PPT de la présentation

Cahier Montagnes



Replay et support PPT de la présentation

Cahier Littoraux



Replay et support PPT de la présentation

Cahier Outre-mer



Replay et support PPT de la présentation

One Health : une seule santé pour les êtres vivants et les écosystèmes

sinon virgule

ONE HEALTH
POUR LES
POLITIQUES
PUBLICS
TERRIT



#1
UN NOUVEL HORIZON
DE PROTECTION
POUR LE MUTUALISME :
LA SANTÉ-
ENVIRONNEMENT

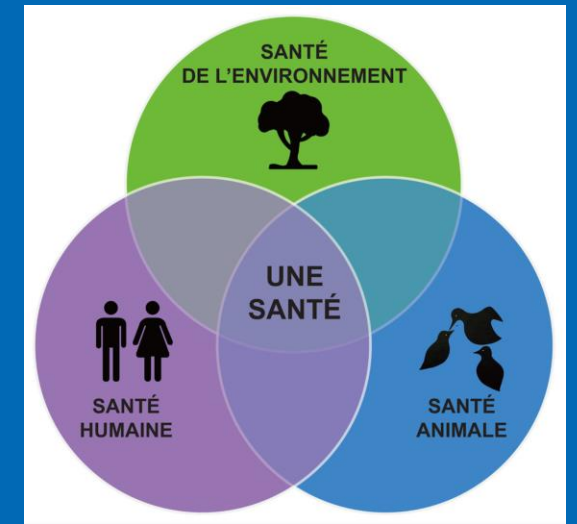
LIVRE BLANC
PROTÉGER
NOTRE SANTÉ
FACE AUX RISQUES
ÉCOLOGIQUES

ÉTAT DES LIEUX
ET PREMIERS PAS

JUIN 2024



GRUPE
vyv
Pour une santé
accessible à tous





**France
Villes & territoires
Durables**

Merci !

camille.waintrop-boyon@francevilledurable.fr

Sobriété Résilience Inclusion Créativité