

Le Avirons
Cilaos
Entre Deux
Étang Salé
Petite-Ile
Saint-Joseph
Saint-Louis
Saint-Pierre
Saint-Philippe
Le Tampon

Une population plus âgée avec plus d'1/3 des habitants de La Réunion



Nb hab. (2020)

312 126

863 083

65,3 Millions

Évolution annuelle (2014-2020)

+0,5 %

+0,4 %

+0,3 %

Part pop (2020)

36,2 %
de La
Réunion

1,3 %
de la France

96,8 %
de la France

Taux de natalité (2019-2021)

14,7 ‰

15,4 ‰

10,8 ‰

Indice de vieillissement
(2020)

43

41

86

Source : INSEE

Un territoire Sud moins favorable socio-économiquement mais proche de La Réunion

● Hexagone ● Réunion ● Sud

5 10 15 20 25 30 35 40 45 50 55 60 65 70 75

Tx activité 15-64 ans*

Tx chômage 15-64 ans*

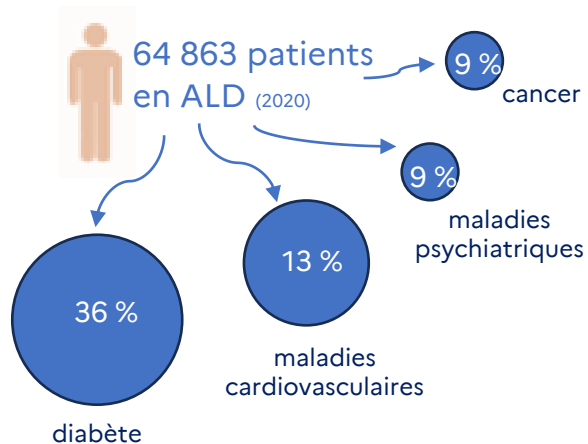
Tx jeunes NEET*

Tx pauvreté**

Tx pop couverte CSS***

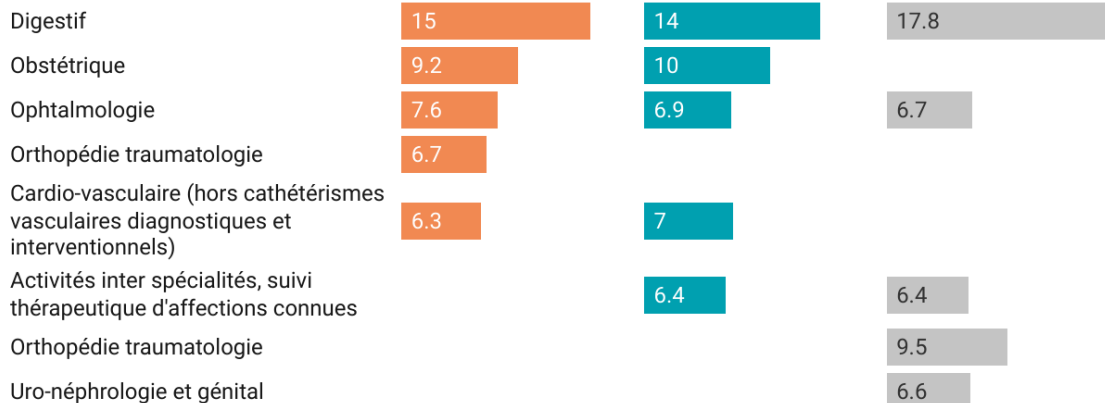
Tx pop couverte RSA***

* 2020-INSEE / ** 2019-INSEE / *** 2022-CGSS CAF Réunion



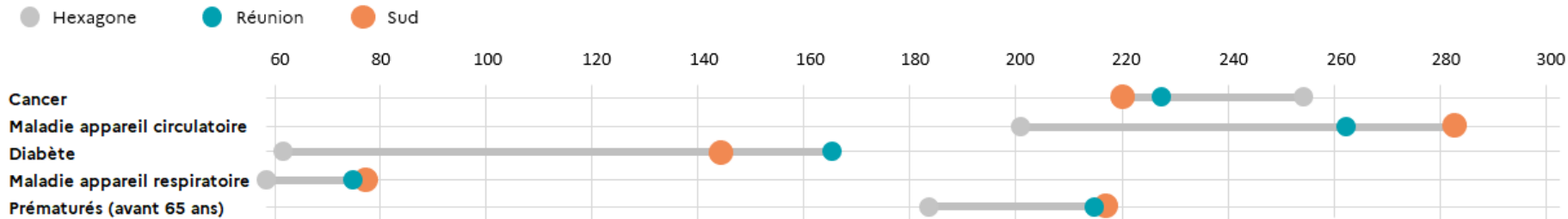
Source : Assurance Maladie

Les 5 principaux motifs des séjours hospitaliers (hors séances) (2022-2023)



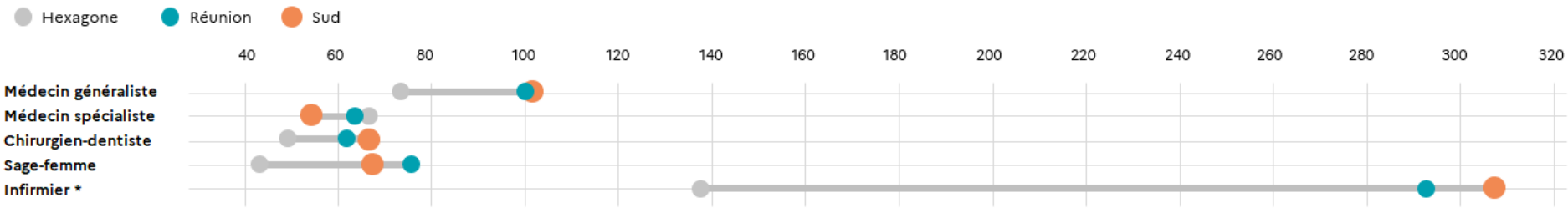
Source : PMSI

Une sous mortalité des décès liés au diabète et une surmortalité des décès liés aux maladies de l'appareil circulatoire (tx standardisé selon cause décès pour 100 000 hab. - 2019-2021)



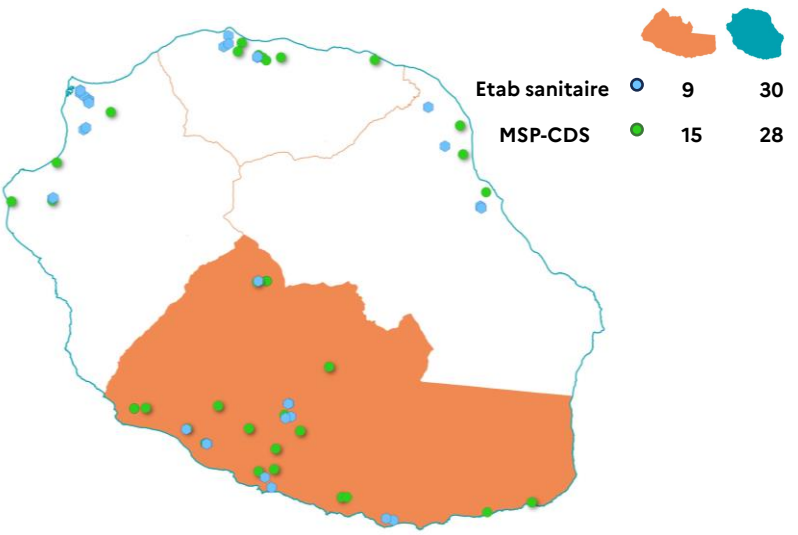
Source : CépiDC
INSERM

Une densité des professionnels de santé libéraux variable selon la profession (pour 100 000 hab. - 2023)



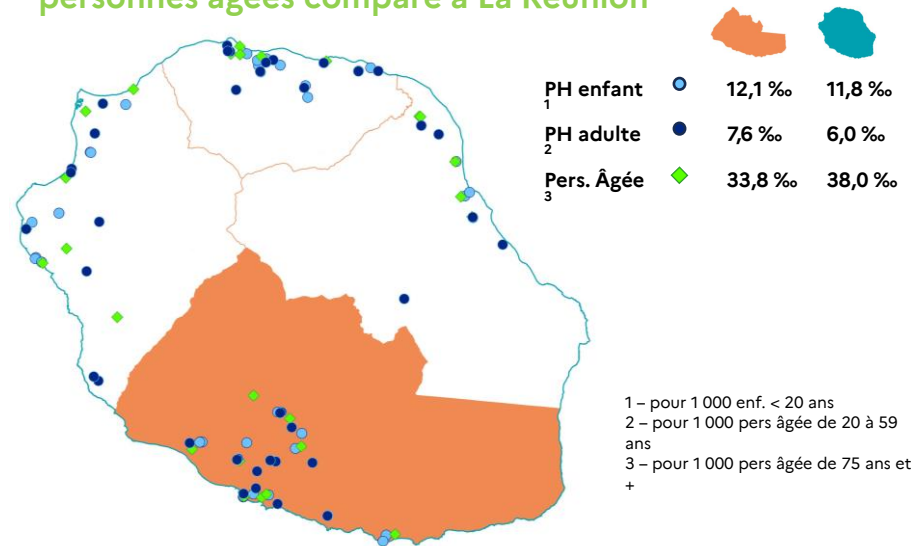
* 2021 Source : RPPS-ADELI

Structure sanitaire et exercice coordonné



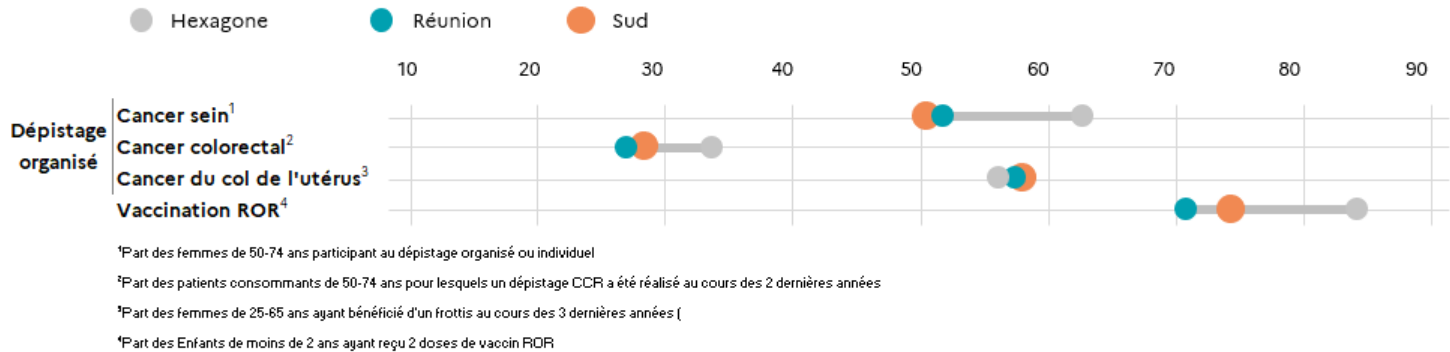
Source : FINESS-ARS Réunion – 01/01/2024

Médico-social : taux équipement supérieur pour les structures d'handicap mais inférieur pour les personnes âgées comparé à La Réunion



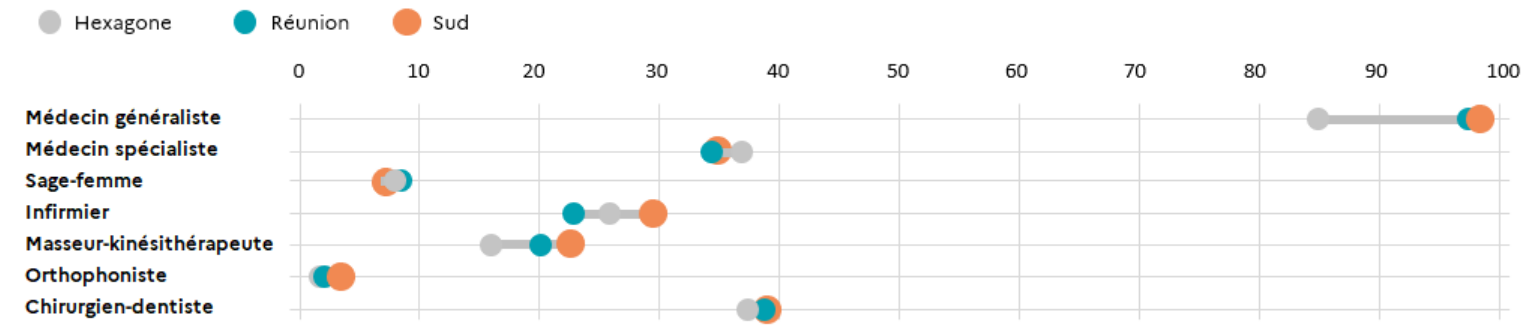
Source : FINESS-ARS Réunion – 01/01/2024

Une prévention proche ou supérieure à celle observée sur l'ensemble de La Réunion (du 01/07/2022 au 30/06/2023)



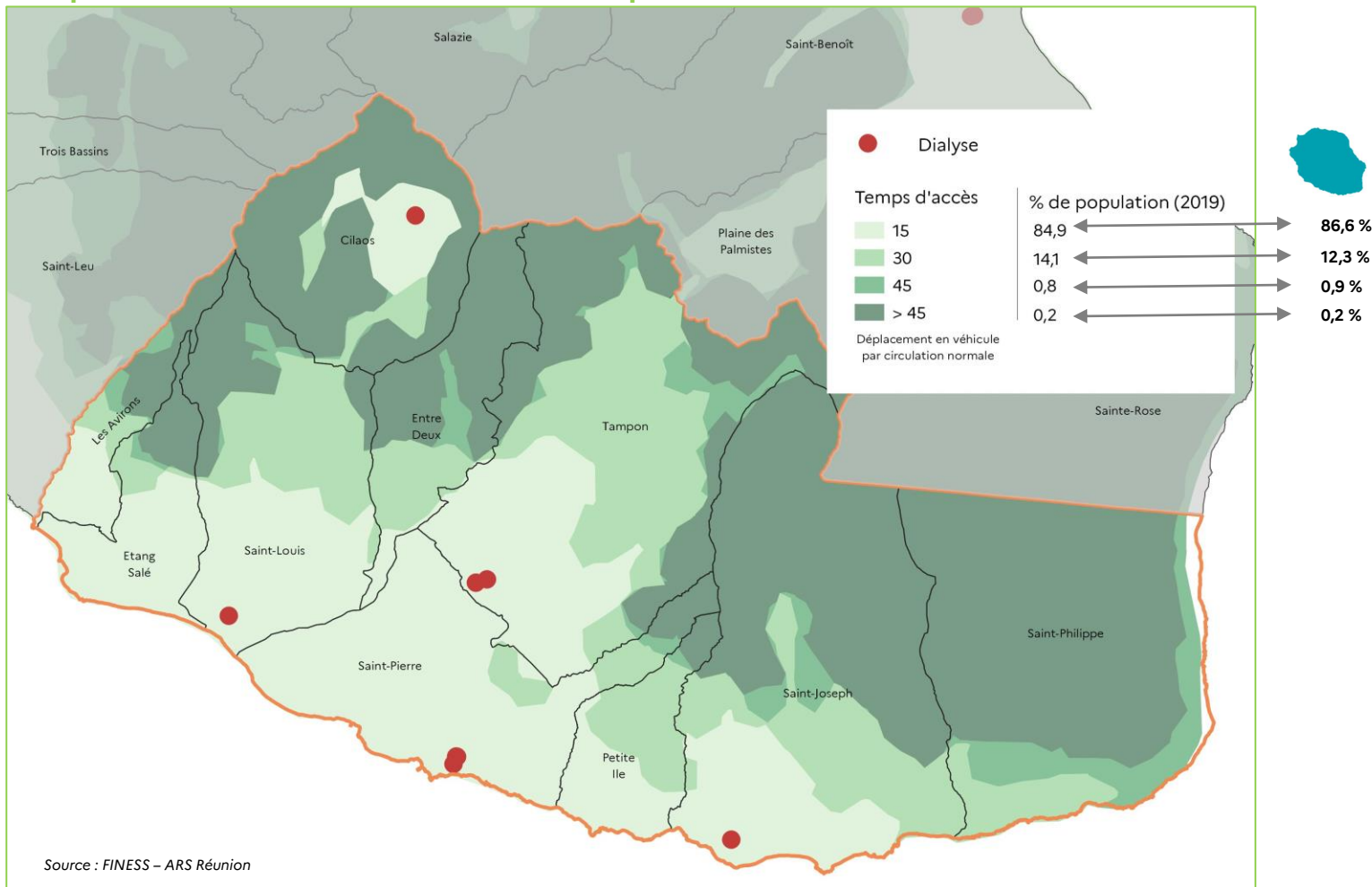
Source : Assurance Maladie – 2022/2023

Une part de la population ayant consulté un professionnel de santé dans l'année supérieure ou proche de celle de l'île (année 2022)



Source : SNDS

Des temps d'accès aux structures sanitaires proches à ceux de l'ensemble de La Réunion (au 01/01/2024)



Source : FINESS – ARS Réunion

Des points positifs

Des points de vigilance

Portrait démographique et socio-économiques

Une population qui continue à croître au fil des années et dynamique.

Une population plus âgée qu'au niveau régional avec un taux de natalité moins élevé et un indice de vieillissement plus important. Des indicateurs socio-économiques moins favorables qu'au niveau régional (taux de pauvreté, taux de chômage, emploi précaire, ...).

État de santé de la population

Des taux d'inscription en ALD toutes causes confondues, diabète, BPCO, maladies cardiovasculaires, cancer et maladies psychiatriques inférieurs à ceux de la région.

Des taux de mortalité générale, par maladie de l'appareil circulatoire et liées au tabac, supérieurs aux taux régionaux.

Offre de santé

11 MSP présents sur le territoire SUD.
Des établissements de soins présents sur le territoire (surtout sur Saint-Pierre et le Tampon).

Une concentration des structures sanitaires et des ressources sur le littoral avec un accès plus difficile pour les populations les plus isolées.

Un accès aux professionnels de santé inégal selon la commune de résidence avec une concentration des professionnels dans les bas, notamment sur Saint-Pierre.

Accès et recours à la santé

Davantage de consultations des professionnels de santé par les bénéficiaires.
Un recours aux hospitalisations ou aux urgences plus faibles.
Des pratiques vaccinales et de prévention comparables ou supérieures à celles de la région.

Des indicateurs globaux qui masquent des spécificités communales importantes.