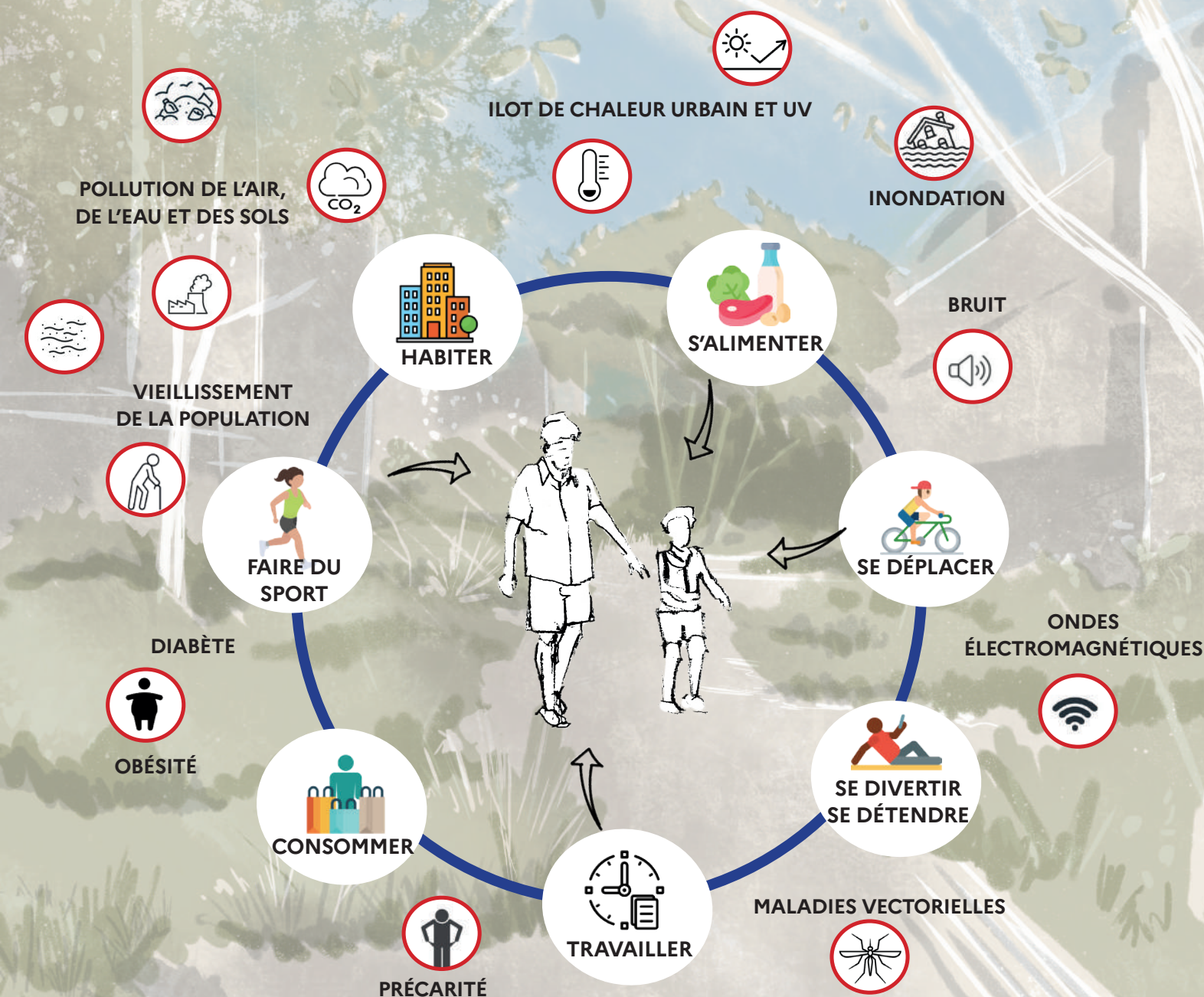


URBANISME FAVORABLE À LA SANTÉ À LA RÉUNION

Pourquoi et comment la santé publique doit guider l'aménagement du territoire et l'urbanisme ?

« La santé est un état de complet bien-être physique, mental et social qui ne constitue pas seulement une absence de maladie ou d'infirmité. » Organisation Mondiale de la Santé



Le saviez-vous?

En plus de la génétique et du système de soins, la **santé** est **étroitement liée** aux **expositions néfastes ou bénéfiques**, auxquelles le corps humain est confronté.

Ces expositions **dépendent** notamment de notre **environnement physique** (climat, air, bruit, température, biodiversité...), de nos **modes de vie** (sédentarité, alimentation, addiction, habitation, loisirs...) ainsi que de nos **conditions socio-économiques** (revenu, éducation, culture, profession...).

Les **milieux de vie** et les **modes de vie** contribuent jusqu'à **80 %** de notre **état de santé**.



QU'EST-CE QUE L'URBANISME FAVORABLE À LA SANTÉ ?



MINIMISATION DES IMPACTS NÉGATIFS SUR LA SANTÉ (POLLUTION, BRUIT, SÉDENTARITÉ...)



OPTIMISATION DES BÉNÉFICES SUR LA SANTÉ (NATURE, MOBILITÉ ACTIVE, ESPACES DE COHÉSION...)



INTÉGRATION TRANSVERSALE DE LA SANTÉ DANS TOUTES LES DÉCISIONS (PLANIFICATION, CONCEPTION, CONSTRUCTION)



ADAPTATION LOCALE : SOLUTIONS ADAPTÉES AUX SPÉCIFICITÉS DU TERRITOIRE RÉUNIONNAIS



DÉCOUVREZ LE GUIDE COMPLET
«URBANISME FAVORABLE À LA SANTÉ À LA RÉUNION»
2025

URBANISME FAVORABLE À LA SANTÉ À LA RÉUNION

Pourquoi et comment la santé publique doit guider l'aménagement du territoire et l'urbanisme ?

Penser la santé dans l'aménagement du territoire,
c'est garantir une meilleure prévention en santé



COMMENT AGIR ?



PLANIFIER & ADAPTER LES ESPACES

- Intégration de la santé dans les documents d'urbanisme et de planification
- Organisation spatiale des activités humaines protectrice de la santé
- Adéquation besoins/ressources et fixation de limites de durabilité
- Protection des espaces naturels



RÉDUIRE LES EXPOSITIONS AUX FACTEURS DE RISQUE SANITAIRE

- Nature en ville, fraîcheur et UV
- Maîtrise de la gestion des eaux de pluie
- Préservation des ressources en eau potable
- Lutte contre les maladies vectorielles
- Protection des populations



ASSURER DES DÉPLACEMENTS SAINS, RÉDUITS ET EFFICACES

- Mobilité active protégée
- Trafic routier limité et apaisé
- Mobilité des personnes vulnérables et en situation de handicap
- Mobilité électrique verte



CONSTRUIRE UN BÂTI ET UN CADRE DE VIE SAINS ET DURABLES

- Paysage protégé et valorisé
- Espaces de cohésion sociale, de détente et de sport
- Anticipation des infrastructures essentielles au territoire
- Architecture favorable à la santé
- Réponse aux besoins d'une population vieillissante et défavorisée



FAVORISER UNE ALIMENTATION Saine ET LOCALE

- Agriculture urbaine
- Circuits courts
- Tri des biodéchets, compostage et gestion de l'eau
- Agroécologie et agriculture biologique



SENSIBILISER & ASSOCIER LA POPULATION ET TOUS LES ACTEURS

- Participation des usagers
- Sensibilisation et formation
- Réseau d'acteurs

