

# PRS 2023-2033 : Suivi et mise en œuvre

Comité de suivi : Inégalité sociales et  
territoriales de santé + Programme d'Accès aux  
Soins des personnes démunies (PRAPS) –  
ARS La Réunion

**SAINT-DENIS · Mardi 10 mars 2026**

# Déroulé

1. Modalités de suivi du PRS
2. Présentation de la thématique abordée
3. Présentation du bilan de la feuille de route 2024-2025
4. Proposition de programmation des actions 2026-2027
5. Échanges / questions diverses

# Modalités de suivi du PRS



# PRS – Modalités de suivi

→ Un Projet Régional de Santé construit autour de 15 priorités régionales

## Modalités :

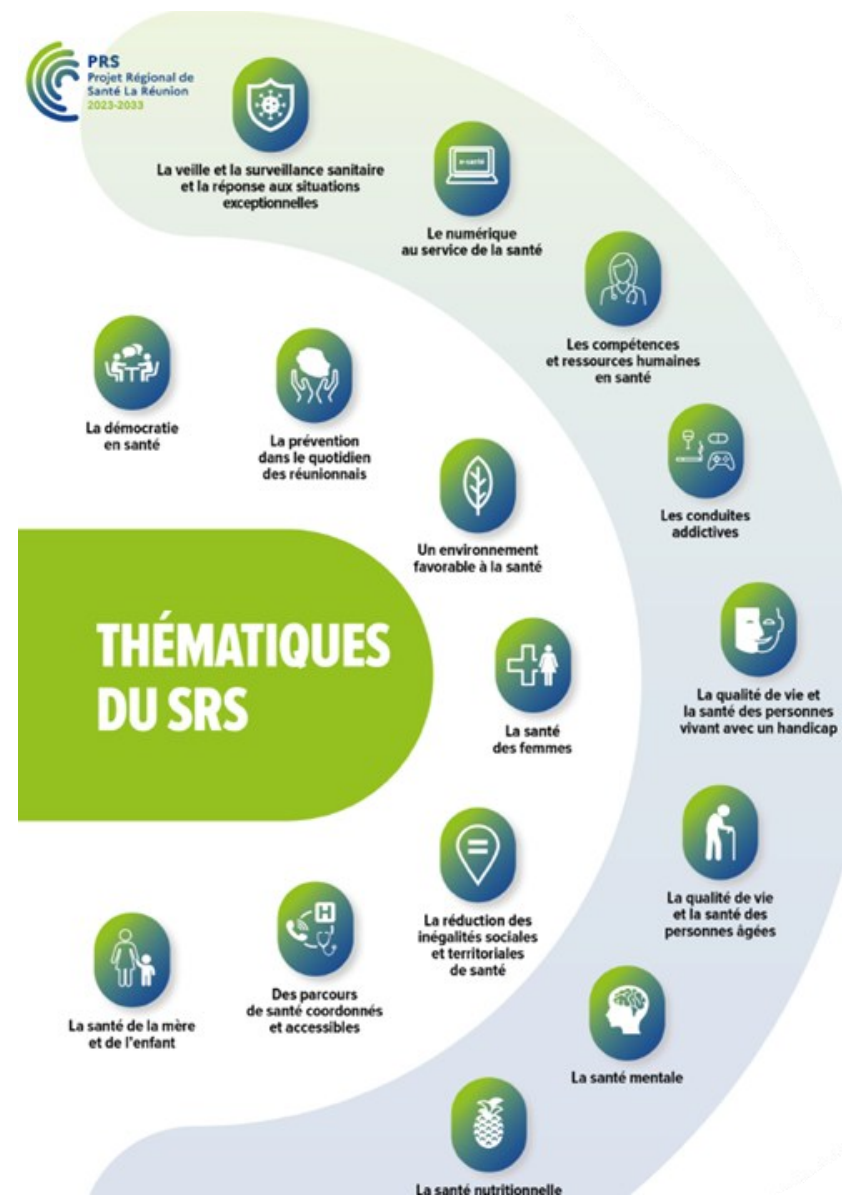
- **Des comités de suivi dédiés** pour chacune des priorités de santé du PRS La Réunion depuis 2024
- **Réunion** annuelle ou bi annuelle pour l'ensemble des thématiques. Animation par l'ARS.

## Travaux des comités de suivi :

**Priorisation des actions du PRS et échanges en séance → élaboration de la nouvelle programmation**

⇒ Feuilles de route 2026-2027 qui inscrit les engagements prioritaires de l'ARS sur la période

**Suivi des actions du PRS** : recherche des convergences entre les programmations nationales, régionales, les actions de l'ARS et celles des partenaires, partage des avancées annuelles, des actions en cours, identification des freins



## Objectifs de la séance :

- ⇒ Partage du bilan des actions 2024-2025 sur la thématique
- ⇒ Présentation des actions prioritaires pour 2026-2027

## Calendrier



# Présentation de la thématique



# La réduction des inégalités sociales et territoriales de santé et le PRAPS

COS

## Objectifs généraux à 10 ans

PRAPS

Garantir l'accès à la prévention et aux soins des personnes les plus précaires (→ PRAPS)

Faciliter l'accès territorial à la santé

SRS

## Objectifs Opérationnels à 5 ans

Développer la prévention, la promotion de la santé et la capacité d'agir des personnes

PRAPS

Faciliter l'accès aux soins

PRAPS

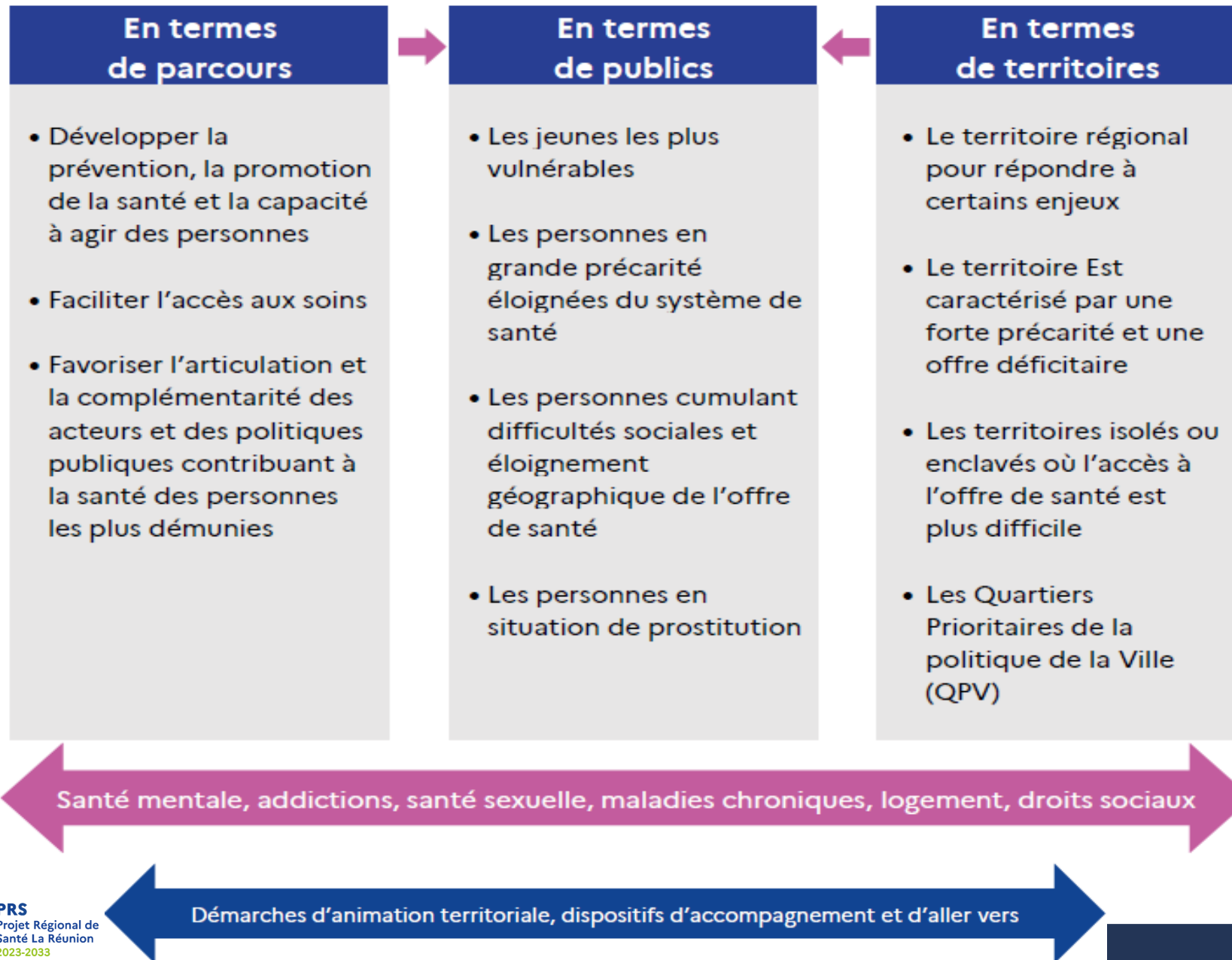
Favoriser la complémentarité, l'articulation des acteurs et des politiques publiques contribuant à la santé des personnes plus démunies

PRAPS

Renforcer l'offre de santé et son accessibilité dans les territoires et quartiers moins dotés

Faciliter les déplacements vers les structures de santé

## PRAPS construit autour de 3 objectifs déclinés en actions



# Présentation des avancées des feuilles de route 2024- 2025



## Proposition de programmation 2026-2027



## Actions emblématiques 2024-2025

- **Renforcement des projets de santé des missions locales**
- **Intervention des acteurs au sein des lieux d'accueil du public** : permanences délocalisées PASS et actions des maisons de vie ACT
- **Soutien aux projets permettant aux personnes d'acquérir des compétences individuelles** :
  - Développement des CPS auprès des jeunes les plus vulnérables et des familles précaires : développement du programme programme Declix de PSR, version du programme Unplugged de développement des CPS adaptée aux jeunes de 16-25 ans à risque de décrochage ou en situation de désinsertion
  - Développement de la pair-aidance

# Présentation de la convention des Missions locales

Plus de **50 000 jeunes de 16-25 ans accompagnés par les missions locales**, la moitié d'entre eux ni en emploi ni en étude, ni en formation. **Inégalités sociales et de santé très marquées depuis le plus jeune âge : non-recours aux soins, situations de mal-être, conduites à risque installées**

Des conventions pluriannuelles de financement entre chaque mission locale et l'ARS (convention 2025-2027)

## 1) **0,5 ETP médiateur/animateur santé** pour :

- **animer une politique de sensibilisation/prévention** à destination des jeunes des missions locales par la mobilisation des partenaires spécialisés (addictologie, santé sexuelle ...)

- **organiser et participer à l'animation des ateliers** et programmes de développement des compétences psychosociales (projet Declix);

- proposer un espace d'échanges sur la santé / **accompagner les jeunes dans leurs démarches de recours aux soins** ;

- **favoriser le recours au dispositif « Mon bilan prévention »**

+ un budget dédié à l'organisation des ateliers/activités

# Présentation de la convention des Missions locales

→ 0,5 / 1 ETP de psychologue par mission locale pour :

- aide à l'évaluation/orientation en appui aux autres professionnels des ML
- entretiens psychologiques individuels dans l'attente d'une réorientation
- groupes de paroles / ateliers

En parallèle, les missions locales se sont engagées à **former leurs professionnels** (premiers secours en santé mentale, premiers repères en addictologie ...) et à favoriser le déploiement de jeunes ambassadeurs en santé pour **développer la prévention par les pairs**.

En plus de cette convention cadre (**entre 65 000 et 90 000 € / an / mission locale**), certaines missions locales bénéficient de financements complémentaires au titre de l'AAP nutrition ou en lien avec le déploiement du dispositif Tapaj (travail alternatif payé à la journée).

MIO : 146 jeunes accompagnés en consultations individuelles, 123 jeunes ayant participé aux entretiens collectifs

Mission locale Nord : 173 jeunes accompagnés en individuel ou en collectif

Mission locale Sud : 183 jeunes accompagnés

## Priorités 2026-2027

- **Accompagnement renforcé des jeunes accompagnés par l'ASE et la PJJ**
- Recours à une **stratégie pertinente de communication et d'information** par le biais de messages et médias adaptés aux publics en difficulté

### Actions emblématiques 2024-2025

- **Développement de l'aller-vers** : renforcement des permanences délocalisées des PASS, PASS mobiles, équipes mobiles santé-précarité
- Poursuite de **l'installation des places LHSS/LAM/ACT**, souvent de manière anticipée dans des locaux transitoires dans l'attente de la livraison des bâtiments définitifs



**Présentation  
des permanences délocalisées PASS Généralistes  
des PASS Mobiles  
des EMSaP**

**10 Mars 2026**

**Comité de suivi PRS sur l'accès aux soins des personnes les plus en  
difficultés (PRAPS)**

# PASS les Permanences délocalisées



## SECTEUR SUD PASS GENERALISTE CHU SUD

### ➤ Le Déploiement

- St Pierre  
Boutique Solidarité -AREP 1/semaine
- Le Tampon  
Antenne locale Croix Rouge 1/semaine
- St Joseph  
Emmaüs Grand Sud 1/semaine

### ➤ L'Equipe de la PASS G

0,3 ETP Médecin + 0,3 ETP Assistants (es) de Service Social

### ➤ Nombre de permanence

127

### ➤ La File Active

186

## SECTEUR NORD PASS GENERALISTE CHU NORD

### ➤ Le Déploiement

St Denis  
Boutique solidarité 2/semaine

### ➤ L'Equipe de la PASS G

0,1 ETP Médecin + 0,2 ETP Assistants (es) de Service Social+ 0,2 ETP Infirmier

Intervention d'un podologue ½ année  
6 permanences = 23 patients

### ➤ Nombre de permanence

78

### ➤ La File Active

230

## SECTEUR OUEST PASS GENERALISTE CHOR

### ➤ Le Déploiement

- Ravine St Leu  
CCAS 1/mois
- Le Port  
CCML 1/mois
- Saint Paul  
CCAS 1/mois
- La Possession  
CCAS 1/mois

### ➤ L'Equipe de La PASS G

1 Médecin + 1 Assistante de Service Social + 1 Infirmière

### ➤ Nombre de permanence

41

### ➤ La File Active

130

## SECTEUR EST GHER

### ➤ Le Déploiement

Seulement jusqu'en mai 2025  
St André  
Accueil de Jours 1/semaine

### ➤ L'Equipe de La PASS G

1 Médecin + 1 Assistante de Service Social + 1 Infirmière

### ➤ Nombre de permanence

15

### ➤ La File Active

50

# Allers Vers EMSAPS

# DÉPLOIEMENTS

## L'EMSAP OUEST

Allers vers EMSAP / SAMU / EPSMR  
1 / mois

Allers vers systématisé en secteur moins  
fréquenté / écarts 1/15 jours

Participation aux maraudes bénévoles  
1/mois

## L'EMSAP EST

Allers vers EMSAP / SAMU  
1 /semaine

Allers vers EMSAP / EPSMR  
2 /Mois selon les besoins

Allers vers systématisé en secteur moins  
fréquenté / écarts  
1/15 jours

Participation aux maraudes bénévoles  
1/mois

## L'EMSAP OUEST

**Le Port :**  
Comité des chômeurs Tous les 15  
jours

**Saint Paul :**  
Maison de l'amitié (suspendu)  
Eglise Saint Paul et/ou CCAS  
1/semaine

**La Possession :**  
Rivière des galets / Eglise 1/Mois  
GEM ( Leclerc) 1/Mois  
Maison relais 1/Mois

**Saint Leu**  
ADJ Secours Catholique (en cours)

**Maison relais Trois Bassins**  
A la demande

## L'EMSAP EST

**Saint Benoit :**  
ADJ Croix Rouge

**Saint André**  
ADJ CCAS 1/mois

## EQUIPES

**EMSAP Est :**  
1 ETP médiatrice en  
santé  
1 ETP Infirmière

**EMSAP Ouest :**  
1 ETP médiatrice en  
santé  
1 ETP Infirmière

**Mutualisé sur les deux  
équipes :**  
Encadrement – 0,3 ETP  
Secrétariat – 0,4 ETP  
Médecin \_ 0,15 ETP

## FILE ACTIVE 2025 :

**L'EMSAP OUEST**  
97 Personnes

**L'EMSAP EST**  
97 Personnes

 **CROIX-ROUGE  
FRANÇAISE  
LA RÉUNION**



# PASS Mobiles CHU

« aller-vers-public éloigné des soins-dans les écarts »

## SECTEUR SUD

d'Etang Salé à St Philippe en passant par les hauts

### ➤ L'Equipe

1 ETP Educatrice Spécialisée +1 ETP Infirmière

### ➤ Le Déploiement

Repérage du public  
1/semaine

**116**

Sortie abris de nuit  
Bois D'Olive

Associations  
St Louis - Terre  
Sainte

Sollicitations  
partenaires  
**38**

À la demande sur  
tout le territoire

Les Maraudes  
**32**

SAMU Social CRF  
1/mois

Personnes en situation de  
grande précarité  
St Pierre, St Louis,  
Tampon

Immersion fin 2025  
Planning familial  
1/trim

Personnes en situation de  
prostitution  
Pierrefonds

### ➤ Public concerné

**122**

## SECTEUR NORD

St Denis – Ste Marie - Ste Suzanne

### ➤ L'Equipe de la PASS Généraliste

1 Médecin + 2 Assistants (es) de Service Social +1 Infirmier

### ➤ Le Déploiement

Repérage du public  
1/mois

**2**

Kaz Fraternelle  
Secours  
Catholique

Sollicitations  
CCAS  
3/mois

**21**

Jeudi d'accès aux  
droits

Les Maraudes  
**51**

SAMU Social CRF  
1/mois en soirée  
1/semaine en journée  
Personnes en situation  
de grande précarité  
St Denis-Ste Marie

### ➤ Public concerné

**72**

## Actions collectives

### EMSAPS

#### L'EMSAP OUEST

13 Ateliers Photolangage  
- Dédramatiser la santé

En Maison relais

#### L'EMSAP EST

1 sortie pédagogique

Ateliers jeux de société autours de la  
Réunion en ADJ

Participation à la Caravane de l'accès aux  
droits Salazie

Village de la Solidarité post Garance Saint  
Benoît

Journée Réduction des risques / CSAPA

## Actions collectives PASS

### PASS MOBILE CHU SUD

- **La Journée de la Santé** à St Pierre  
un temps de solidarité = informer et créer du lien
  - Mobilisation de + de 20 partenaires
  - Distribution de + de 350 repas
- **Actions Prévention Santé** organisées  
Santé bucco dentaire, prévention diabète,  
sensibilisation addiction et Santé sexuelle avec CEGIDD
- **Participations à des actions partenariales**  
Village Caravane des droits St Joseph + Village Santé St  
Pierre

### PASS MOBILE CHU NORD

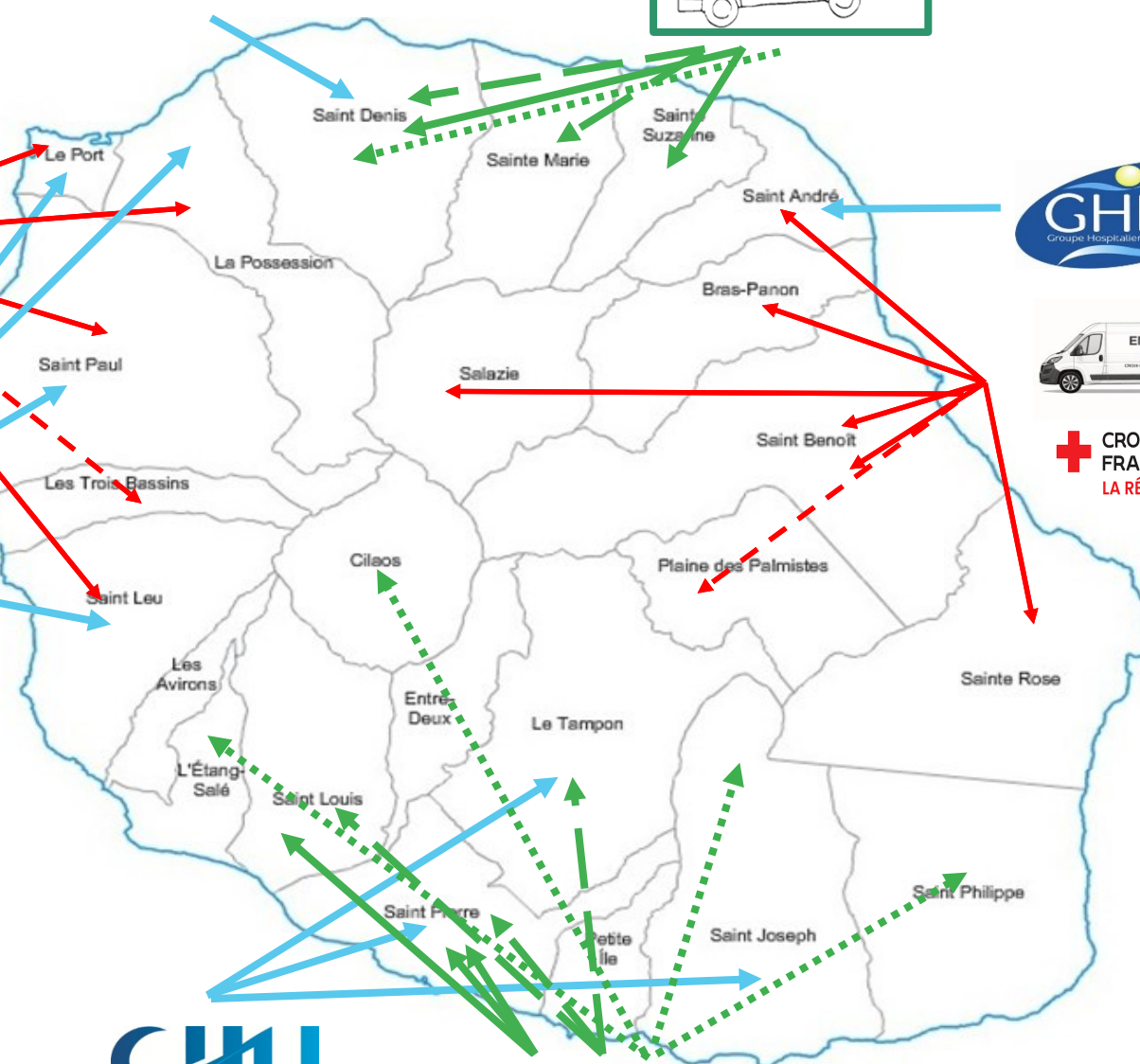
- **Participations actions partenariales**  
➤ **Village d'accès aux droits** la journée  
Internationale des Personnes Porteuses de  
Handicap (JIPPH) à la Cité des Arts
- **Salon Run Santé** au Jardin de l'Etat
- **JAD spéciale** – Semaine de la Fraternité et  
des Solidarités au jardin de la Fraternité

### PASS GENERALISTES

- **CHOR**  
« Donner un sourire » : consultations médicales + Participation Journée du Handicap St Paul  
Les Villages de l'Emploi et de l'Insertion Jeunes + Journée de Lutte contre la Misère Le Port  
Action « GONI vide » collecte de produits d'hygiène au CHOR  
Karavan Accès aux droits et aux soins La Possession
- **CHU NORD**  
Formation : « Accompagner vers la santé les publics en situation de précarité » pour la FASOI à  
destination des professionnels du médico-social.
- **CHU SUD**  
Enseignement DUMG « séminaire santé précarité » UFR Santé  
IES

# CARTOGRAPHIE

## 2025



Permanences délocalisées  
PASS Généraliste  
→

PASS MOBILE  
Repérage du public →  
Sollicitations Partenaires ..... →  
Maraudes - - - - - →

EMSAPS  
→  
- - - - - →  
(Sur signalement)



# Les équipes mobiles addictologie

Christophe Lozé

# Composition des équipes et territoires d'interventions



## Equipe mobile Addicto Nord

- **1 ETP Infirmier**
- **1 ETP Educatrice spécialisée**
- **Territoire d'intervention:** Saint Denis et les écarts (Saint François, le brûlé, la Montagne), Sainte Marie

## Equipe mobile Addicto Est

- **1 ETP Infirmière**
- **1 ETP Educateur spécialisé**
- **Territoire d'intervention:** Saint André, Saint Benoît, Bras Panon, Sainte Suzanne, Ste Rose et les écarts (Cirque de Salazie, Plaine des Palmistes, Piton ste Rose...)

# Missions et objectifs des équipes mobiles Addicto nord et Est

## **Nos missions s'articulent autour de trois axes principaux :**

- **1) Favoriser et faciliter la démarche d'accès aux soins et à un accompagnement spécialisé en addictologie des publics en situation de précarité sociale avec troubles de l'usage dans une démarche « d'aller vers » ;**
- **2) Promouvoir une approche de réduction des risques facilitant l'alliance avec les personnes tout en limitant les conséquences négatives de leurs consommations ;**
- **3) Outiller les professionnels du secteur social et de l'AHJ en difficultés face à des manifestations liées aux conduites addictives des personnes accompagnées : Apports théoriques, conduites à tenir face aux problématiques de terrain, outils pour le repérage des problématiques, le décodage et l'analyse des demandes, mise en œuvre des premiers stades de l'écoute et du soutien dans une approche RDRD.**

## Objectifs opérationnels

- **Se greffer aux maraudes de territoire déjà existantes.**
- **Développer les interventions à domicile pour le public éloigné du soin.**
- **Assurer des temps de présence régulier auprès des structures de l'AHI.**
- **Intervenir dans les écarts pour favoriser les contacts et les accompagnements.**
- **Fournir des bases théoriques et des outils concrets en addictologie aux équipes de terrain.**
- **Soutenir les équipes de terrain dans leur confrontation aux problématiques d'addiction**
- **Interventions collectives en sensibilisation en Addictologie et RDRD auprès des professionnels et des usagers**
- **Aider à la réflexion sur les règlements intérieurs et de fonctionnement/Addicto**
- **Organisations d'échanges de pratiques et de savoirs à partir de situations cliniques.**

## Modalités et lieux d'intervention

- **Maraudes « ciblées »:** en lien avec d'autres partenaires à fréquence régulière (Samu social Croix rouge, Est et Nord) , Abdess (Quartier bras fusil), MFIS de St Denis, Maraudes avec L'ARPS.
- **Les visites à domicile (VAD):** Ces interventions (souvent à la demande des partenaires) permettent une première rencontre avec l'utilisateur dans un endroit sécurisant pour lui. Elles contribuent à instaurer l'alliance thérapeutique avec la personne, tout en suppléant les problèmes de mobilité et les idées préconçues du soin en addictologie
- **Temps de présence programmés dans les structures AHI (La halte, Croix Rouge, CHRS, CHAU, FPL, Maisons Relai,, etc...):** Nous intervenons auprès des structures par le biais d'accompagnement individuel, mais nous développons aussi des temps de permanences et d'ateliers collectifs.
- **Soutenir et Outiller les professionnels du secteur social et de l'AHI :** Il s'agit de donner aux professionnels tous les outils nécessaires pour leur permettre un meilleur accompagnement de leur public. Ces outils peuvent être théoriques ou pratiques, et peuvent concerner tous les stades de l'accompagnement, du repérage de situations problématiques jusqu'aux méthodes pratiques d'entretien, dans une démarche de réduction des risques.

# Quelques chiffres (2024)

## Equipe Mobile Addicto Nord

- 30 maraudes réalisées
- 87 visites à domicile (VAD)
- 174 temps de présence dans les structures AHI
- 18 ateliers collectifs réalisés auprès des usagers
- 97 accompagnements physiques vers des démarches de soins extérieures (CSAPA, CHU, IRD, etc...)
- 25 permanences dans les écarts
- 27 sessions de sensibilisation auprès des équipes, 20 participations aux réunions d'équipes, 91 professionnels sensibilisés.
- 950 personnes touchées (contact) dont 87 VAD et 97 personnes accompagnées vers le soin.

## Equipe mobile Addicto Est

- 25 maraudes réalisées
- 75 visites à domicile (VAD)
- 72 temps de présence dans les structures AHI
- 27 ateliers collectifs réalisés auprès des usagers
- 57 accompagnements physiques vers des démarches de soins extérieures (CSAPA, GHER, EPSMR, Clinique des flamboyants...)
- 18 permanences dans les écarts
- 20 sessions de sensibilisation auprès des équipes, 21 participations aux réunions d'équipes, 68 professionnels sensibilisés.
- 395 personnes touchées (contact) dont 75 VAD et 57 personnes accompagnées vers le soin.

# CAARUD sur Roues – Réseau Oté

- Qui sommes-nous ?
- Équipe de 5 professionnelles
- 2 éducatrices spécialisées
- 1 infirmière
- 1 assistante de service social / anthropologue
- 1 conseillère en économie sociale familiale / coordonnatrice
  
- Établissement : CAARUD sur Roues – Saint-Pierre

# Lieux d'intervention et missions

- Lieux d'intervention :
  - Point Hygiène Santé – Le Tampon
  - Boutiques Solidarité – Saint-Pierre et Saint-Joseph
  - Hôpital de Cilaos
  - Maraudes hebdomadaires de rue : Tampon, Saint-Pierre, Saint-Joseph, Saint-Leu
- Missions :
  - Réduction des risques (matériel et prévention)
  - Accès aux droits et accompagnement administratif
  - Accès aux soins et accompagnement vers les structures adaptées

# Chiffres clés et perspectives

- Chiffres clés :
- File active totale : 651 personnes
- 91 % d'hommes
- 303 personnes suivies en Boutiques Solidarité
- 348 personnes rencontrées en rue
  
- Substances les plus rencontrées : alcool, zamal, médicaments détournés, cocaïne.
  
- Perspectives :
- Déploiement d'un caarud mobile (camion)
  - Renforcement des maraudes et du lien avec le public consommateur dans les écarts

# Principales consommations observées

- Substances les plus fréquemment rencontrées :
- Alcool
- Zamal (cannabis)
- Médicaments détournés :
- Dou, B13
- Cocaïne et Crack
- Artane
  
- Autres consommations observées (moins fréquentes) :
- Amphétamines
- Kétamine
- Héroïne
- LSD / Ecstasy
- Benzodiazépines et opiacés



# EQUIPE MOBILE PRÉCARITÉ PSYCHIATRIE

PÔLE DE SANTÉ MENTALE - CHU SUD RÉUNION

Rapport d'activité – Synthétique – Année 2025



# Présentation Générale

- **Composition de l'équipe :**

2 ETP IDE : Sophie SEVERIN / Olivier Fauquet

1 ETP ES : Anthony CIROU

1 ETP AS : Graziella MUSSIDAN

0,20 ETP Psychiatre : Fabienne LAFONT

1 ETP Psychologue (actuellement vacant)

Temps FF CDS : Amélie HOARAU

- **Réseau Partenarial**

- 32 Conventions signées avec partenaires extérieurs

- 6 Protocoles de collaboration interne au CHU

## **Secteurs d'intervention :**

10 communes ( + écarts )

## **Modalités d'intervention :**

**Permanence : collectif, entretien spontané ou programmé**

**Entretien programmé : domicile, substitut du domicile, dans les locaux partenaires, lieu privilégié par la personne concernée**

**Entretien à la PASS ou au CAUMP non programmé**

**Action collective portée par l'EMPP ou en collaboration**

**Maraude: Co intervention sur demande de partenaire**

- **Secteurs de permanence :**

**St Pierre** : AREP / CHAU / ADN / Maison Relais / E2C

**St Louis** : Maison Relais

**St Joseph** : Emmaüs

**Tampon** : Croix Rouge



# Données chiffrées 2025

- **File Active** : 343 ( données PMSI ) – dont 227 nouveaux
  - Dont 50 orientés par la PASS/PASS Mobile : proximité / collaboration efficiente
- **Nombre de permanences réalisées** : 259 ayant donnés lieu à 830 entretiens
- **Nombre d'entretiens liés à l'activité ambulatoire** : 236 – dont 11 VAD
- **Nombre d'activité de groupe** : 44 - pour 357 participations
  - Maison relai St Louis : 120 participations
  - Maison Relai St Pierre : 105 participations
  - Boutique Solidarité St Pierre : 23 participants
  - Ecole de la Seconde Chance : 66 participants
- **Nombre d'orientation** : 271 orientations proposées pour 224 personnes.
  - Avec 192 accompagnements à distance
  - 31 accompagnements physiques



- **Action de Sensibilisation**

- Journée « Allon Koz Santé » portée par MLS
- Poursuite du projet photo santé précarité
- Semaine d'Information Santé Mentale : 59 participants / 4 actions
- Action de Prévention auprès du public jeune
- Journée de la Santé – portée par la PASS Généraliste du CHU Sud

- **Action de formation / Soutien aux partenaires**

- Poursuite des échanges informels, non quantifiables
- Participations à 30 réunions institutionnelles
- Participation à 25 réunions cliniques
- Intervention en IFSI et à l'UFR Santé
- Participation sur les JRSM : comité scientifique + animation de sous groupe



**Sur l'année 2025, l'absence prolongée du psychologue et du médecin psychiatre, puis le départ du psychologue ont mis en suspens les formations ( conversations ) et les Groupe d'Analyse de Pratiques**

# Projets 2026...

- **Poursuite du projet photo « A la Marge »** : expositions, publications, ....
  - Porté par Anthony CIROU
- **Mise en place d'action de formation à destination des partenaires de 1ere ligne : « les topos »**
  - Portée par le binôme IDE/Médecin
  - Déjà 3 sessions réalisées + 1 programmée pour Avril
- Nouvelle modalité d'accompagnement : **prescriptions infirmières de substituts nicotiniques dans le cadre de la création du lien pré-thérapeutique**
  - Porté par Olivier FAUQUET
- **Conception et déploiement d'une formation à destination des acteurs de 1ere ligne sur le repérage et l'orientation des troubles psychiatriques**

APAT : Accompagnement des Personnes Ayant des Troubles Psychiques

  - Portée par Sophie SEVERIN





# MERCI DE VOTRE ATTENTION !

EMPP – Pôle de Santé Mentale – CHU Sud Réunion



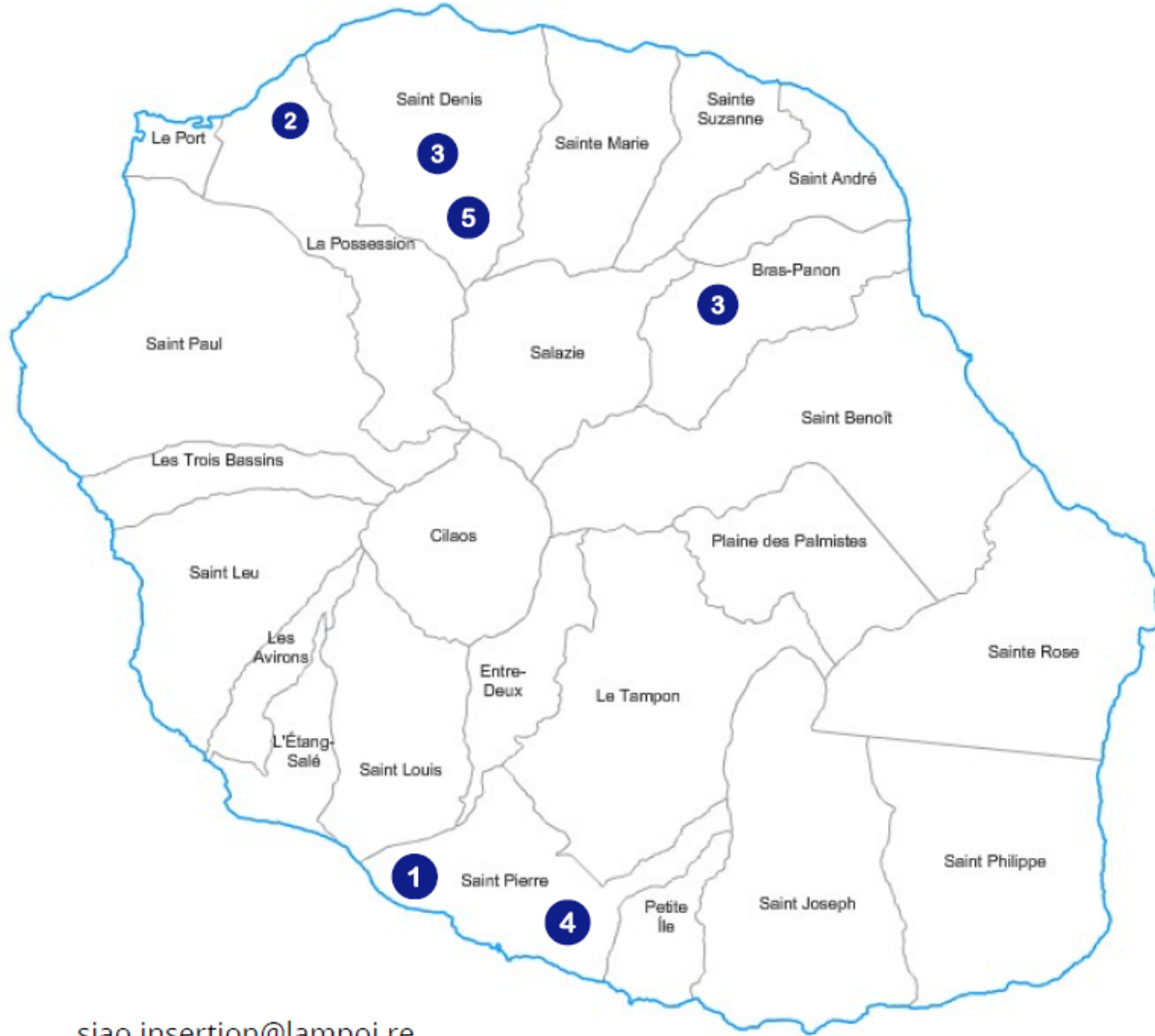


## Comité de suivi PRAPS

Chiffres LHSS, LAM, ACT  
2025



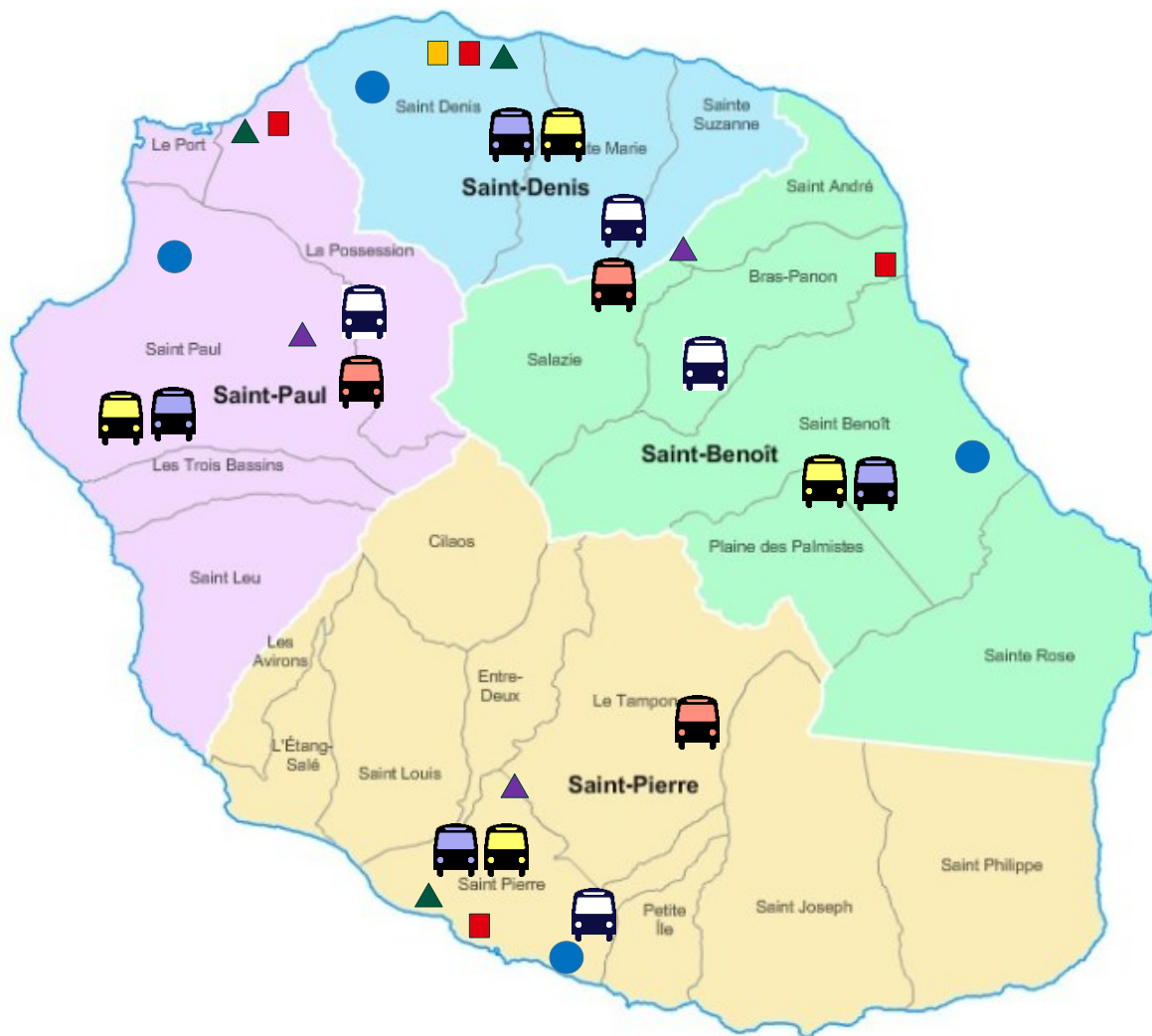
## Les structures LHSS, LAM, ACT



- 1 **LHSS Sud - CIAS**  
10 places, individuel.
- 2 **LHSS et ACT Ouest - Croix-Rouge**  
diffus, colocation non mixte  
18 places LHSS  
10 places ACT  
10 places ACT hors les murs
- 3 **LHSS & LAM - LHPEG**  
20 places LHSS Nord, individuel.  
10 places LHSS Est, diffus en colocation  
15 places LAM, individuel (18 avec le  
déménagement de la structure sur un site dédié).
- 4 **ACT - ASETIS**  
20 places, diffus sans colocation  
10 places ACT hors les murs
- 5 **ACT - RIVE**  
25 places, diffus sans colocation  
10 places ACT hors les murs

siao.insertion@lampoi.re

# Un dispositif territorialisé pour garantir l'accès aux soins des personnes les plus éloignées du système de santé



● PASS généraliste

🚌 PASS mobile

🚌 Equipe mobile santé précarité (EMSaP)

■ Lits halte soins santé (LHSS)

■ Lits d'accueil médicalisés (LAM)

▲ ACT avec hébergement

▲ ACT hors les murs

🚌 Equipe spécialisée de soins infirmiers précarité (ESSIP)

🚌 Equipe mobile psychiatrie précarité (EMPP) /  
Equipe mobile spécialisée en psychiatrie (EMSP)

🚌 Equipe mobile addictologie

	EMSaP (équipe mobile santé-précarité) ou PASS mobile	ESSIP (équipes spécialisées de soins infirmiers précarité)	ACT Hors les murs
Equipe	Infirmier et travailleur social, médiateur santé, un temps de médecin en seconde intention	Un infirmier coordinateur, des infirmiers et aides-soignants assurant des tournées Eventuellement du temps de psychologue	Médecin coordonnateur, IDE, psychologue, travailleur social
Publics visés	Personnes sans domicile fixe ou très éloignées du soin Public Maison Relais	Personnes sans domicile fixe ou en logement informel Public AHI Public en logement	Personnes atteintes d'une maladie chronique sévère En AHI, habitat informel ou en logement
Missions	Repérage et évaluation des besoins sanitaires et sociaux Accès aux droits / orientation et accompagnement (y compris physique) dans le parcours de soins Actions collectives d'éducation à la santé et participation à des actions de dépistage/vaccination Délivrance de premiers soins infirmiers	Soins techniques et relationnels dans la durée, au plus près des lieux de vie des personnes  Accompagnement à l'hygiène (situations d'incurie notamment), accompagnement des problématiques de santé mentale et/ou des troubles de l'usage	Aide au diagnostic Accès aux droits / prestations en lien avec la pathologie (ALD, notifications MDPH) Coordination des soins et des interventions d'aide à domicile Soutien psychologique
Admission	Pas de critères d'admission autre que le consentement de la personne	Sur prescription médicale (médecins de ville, médecin PASS ou EMSAP, DAC, ACT ...)	Demande directe à l'ACT avec validation de l'admission par la structure
Modalités d'intervention	Maraudes en lien avec le SAMU social, maraudes dans les écarts, permanences dans les MR, interventions sur signalements	Tournées quotidiennes sur les lieux de vie des personnes (continuité des soins le WE)	Consultations, visites à domicile, entretiens psychologiques ...
Durée d'accompagnement	2 mois renouvelables	Durée d'accompagnement non limitée, en fonction de la prescription	3 mois renouvelable 1 fois

DEMANDES RECUES	LHSS	LAM	ACT
NOMBRE DE DEMANDES	115	18	62
ACCORDS	100	12	44
AJOURNEMENT	5	1	12
REJET	1	1	-
CLASSEE AVANT ORIENTATION	17	4	25

Les orientations ACT HLM ne passant pas systématiquement par le SIAO, nous ne disposons pas de données pour ce dispositif

LES ORIENTATIONS	LHSS	LAM	ACT
ORIENTATIONS EFFECTIVES	58	5	18
REFUS USAGER	3	-	-
REFUS OPERATEUR	2	-	-
ADMISSIONS	46	4	15
SORTIES	41	6	17

SIAO  
GCSMS 974

	LHSS	LAM	ACT
<b>TEMPS D'ATTENTE</b>			
<b>TEMPS D'ATTENTE ENTRE LA DATE DE LA DEMANDE ET LA DATE D'ADMISSION</b>	59.2 jours	154.2 jours	178.7 jours
<b>HOMME SEUL</b>	56.2 jours	149.3 jours	184.5 jours
<b>FEMME SEULE</b>	92.4 jours	Demande non matérialisée sur le SI-SIAO	171.8 jours
<b>TEMPS DE PRISE EN CHARGE</b>			
<b>TEMPS DE PRISE EN CHARGE ENTRE L'ADMISSION ET LA SORTIE</b>	327 jours	239 jours	804.4 jours
<b>HOMME SEUL</b>	334.9 jours	185.5 jours	717 jours
<b>FEMME SEULE</b>	254.3 jours	453 jours	942.3 jours

SIAO  
GCSMS 974



**Stratégie de Lutte contre la Pauvreté** : une programmation pluriannuelle entre 2019 et 2025, avec augmentation du nombre de places autorisées de LAM (+ 35 places), de LHSS (+ 30 places), d'ACT (+ 10 places) et d'ACT hors les murs (+ 30 places).

Toutefois,

- **Insuffisance persistante du nombre de places**, particulièrement en LHSS et ACT, avec des délais moyens d'attente avant orientation importants
- Une enquête réalisée par l'ARS sur les « **bed blockers** » relève que la précarité sociale et le défaut de logement ou de logement adapté est à l'origine de 21% des situations de maintien non-médicalement justifiées en hospitalisation.
- La Réunion est confrontée à un **phénomène nouveau de femmes avec jeunes enfants**, nécessitant parfois un accompagnement spécialisé dépassant les capacités d'hébergement. Création d'un LHSS périnatalité / LHSS pédiatrique d'une dizaine de places ?

### Priorités 2026-2027

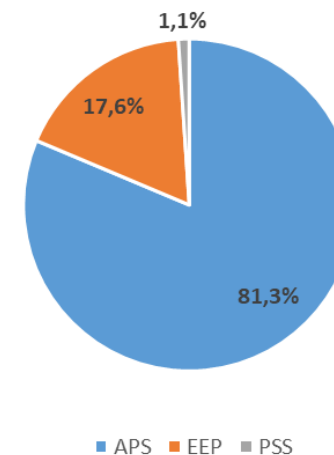
- **Déploiement de la médiation en santé**  
5 projets retenus dans le cadre d'un AMI 2025 à déployer à partir de 2026  
Articulation à prévoir avec le projet d'équipe mobile départementale de maraudes « aller-vers » de la DEETS et avec les projets déployés dans le cadre de l'AAP Accès aux droits et à la santé du pacte local des solidarités
- **Fluidification de l'accès aux LHSS (- 7 jours) / travail sur la fluidification des sorties LHSS / ACT**
- **Développer l'accès à l'interprétariat** dans les établissements de santé et ESMS / expérimenter l'accès à l'interprétariat aux professions libérales
- Favoriser l'accès des personnes les plus éloignées du soin à un accompagnement psychologique en s'appuyant sur le projet territorial de santé mentale

# Mon soutien psy

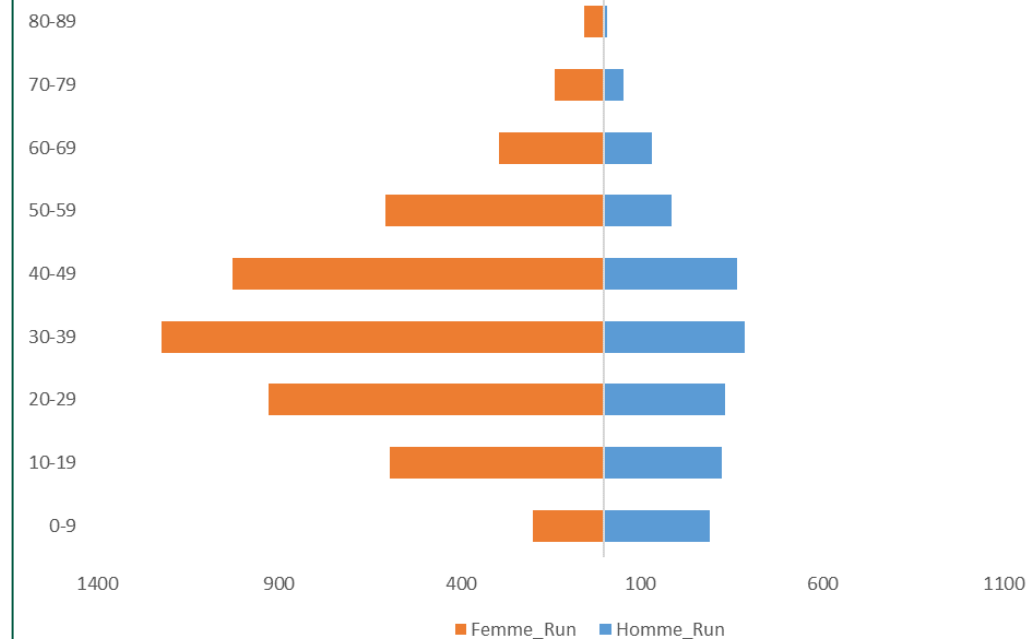
Année de soins	Nombre de bénéficiaires	Taux de recours Réunion (/100 000 PP)	Taux de recours France entière (FE)
2023	1807	192,8	5,8
2024	3583	382,4	13,8
2025*	4336	462,7	27,2

\* Données non exhaustives

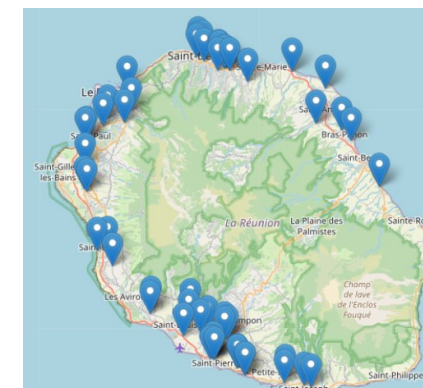
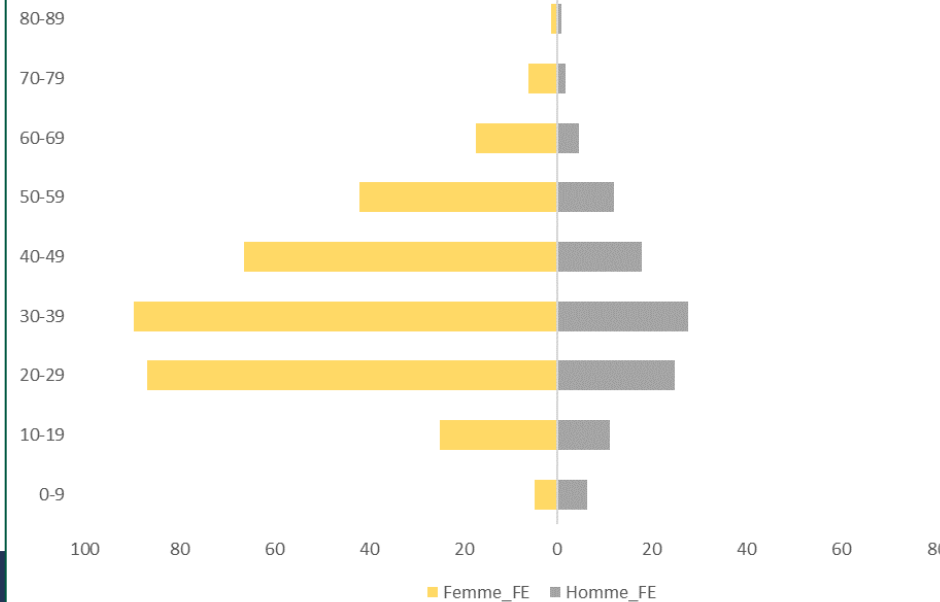
Répartition des actes facturés dans le cadre de Mon Soutien Psy - 2025 (SNIIR-AM)



Répartition du recours à Mon Soutien Psy en 2025 (/100 000 PP) - La Réunion (SNIIR-AM)



Répartition du recours à Mon Soutien Psy en 2025 (/100 000 PP) - France entière (SNIIR-AM)



Objectif 3 : Favoriser la complémentarité, l'articulation des acteurs et des politiques publiques contribuant à la santé des personnes plus démunies

## Actions emblématiques 2024-2025

- **Amélioration de la connaissance, par les acteurs, des ressources mobilisables pour l'accompagnement et la prise en charge des personnes les plus démunies en s'appuyant sur les outils existants** : diffusion de la cartographie des structures pour les PDS financées par l'ARS

## Priorités 2026-2027

- **Aller vers un guichet unique d'orientation pour l'ensemble des dispositifs santé-précarité**
- **Clarifier les modalités d'articulation des professionnels et dispositifs assurant la coordination de situations complexes (DAC / SIAO / MDPH)**
- **Organisation d'un séminaire régional sur la coordination des situations complexes et les dispositifs mobilisables**
- **Organisation d'une journée annuelle d'échanges, par microrégion, des acteurs de l'accès à la santé des personnes en situation de précarité afin de favoriser l'interconnaissance et la coopération, en lien avec le comité départemental de la veille sociale**

## Objectif 4 : Renforcer l'offre de santé et son accessibilité dans les territoires et quartiers moins dotés

### Actions emblématiques 2024-2025

- **Création d'une mission régionale d'observation de la démographie des professionnels de santé, permettant l'analyse et le partage des données et des approches prospectives par micro-territoires** : travaux initiés avec l'ORS
- **Révision de la méthodologie de zonage pour l'installation des professionnels de santé** : initié
- **Accompagnement à la création de maisons de santé pluri-professionnelles (MSP) et centres de santé (CDS) notamment dans les zones fragiles & Intégrer dans les contrats locaux de santé (CLS) les aides communales à l'installation permettant de lever les freins immobiliers** : poursuite de la dynamique territoriale ; incitation à l'installation dans les territoires fragiles et QPV, en lien avec les communes via CLS
- **Renforcer l'offre de soins hospitalière dans la microrégion Est** : Nouvelles implantations d'autorisations d'activité de soins dans le cadre de la réforme des autorisations (SMR locomoteur, système nerveux, cardio vasculaire, pneumologie, syst. digestif endocrinologie, nouvelle implantation d'un centre de chimiothérapie, implantation de chirurgie des cancers mammaires, structure d'urgences pédiatriques ...). Développement des équipes délocalisées du CHU notamment de cardiologie, GHER partenaire des contrats locaux de santé, création de la Maison des femmes, de la mère et de l'enfant en proximité directe des urgences
- **Rendre effective la ligne de permanence des soins à Cilaos** : mise en œuvre

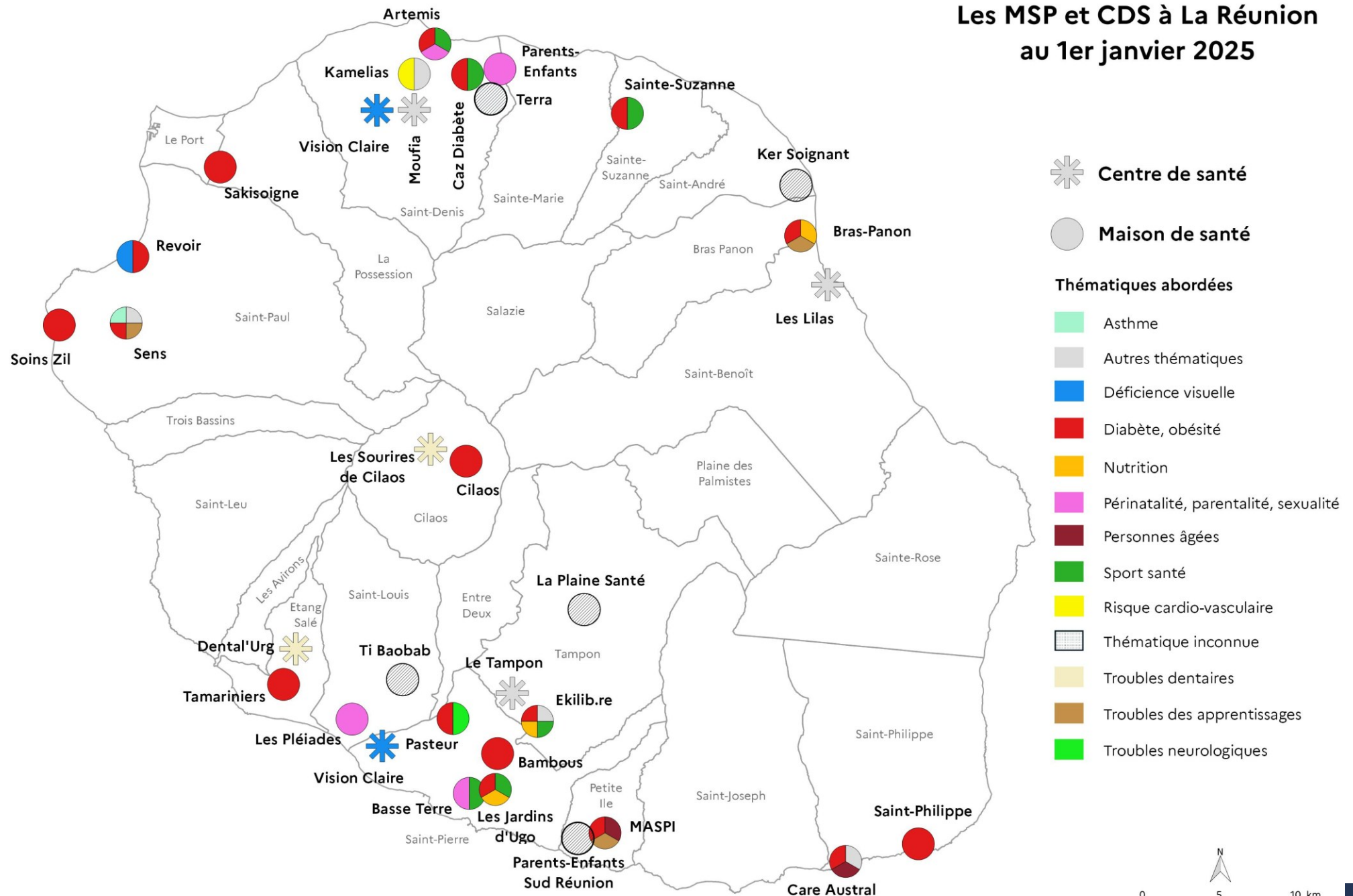
## Objectif 4 : Renforcer l'offre de santé et son accessibilité dans les territoires et quartiers moins dotés

### Priorités 2026-2027

**Révision de l'équipement et la couverture sanitaire du cirque de Mafate :** couverture sanitaire à Mafate existe depuis 2015 en lien avec le CHU, le Département et la CGSS.  
Début des travaux de réalisation de l'état des lieux de la couverture sanitaire de Mafate avec données de consommations de soins des Mafatais (premier et second recours) en lien avec l'Assurance maladie.

- **Déployer des bus santé et des équipes mobiles, en lien avec les CPTS, pour un meilleur accès à la prévention, l'orientation et aux soins :** 2 projets envisagés dans l'Ouest et le Sud dans le cadre des ITCS. Projets non finalisés dont l'opportunité est à réétudier pour le territoire Sud.  
Arrêt des travaux dans l'attente d'une instruction nationale medicobus à paraître dans le cadre de la vague 2 du déploiement national des bus santé. En plus, étude faisabilité d'un dispositif mobile de dépistage des cancers en cours.

# Les MSP et CDS à La Réunion au 1er janvier 2025



## Objectif 5 : Faciliter les déplacements vers les structures de santé

### Actions emblématiques 2024-2025

- Renforcer la communication sur la prescription médicale de transports sanitaires : rappel d'information aux membres du CODAMUPS.  
Travaux de l'ARS sur l'actualisation du guide de bonnes pratiques.

# Échanges / questions diverses



# Merci de votre attention

Pour toute question :  
[ars-reunion-prs@ars.sante.fr](mailto:ars-reunion-prs@ars.sante.fr)

